

Mottagare

Tekniska nämnden

Vägområde Klintehamn

Förslag till beslut

Tekniska nämnden godkänner upprättat förslag till avtal om upplåtelse och ersättning av vägrätt.

Sammanfattning

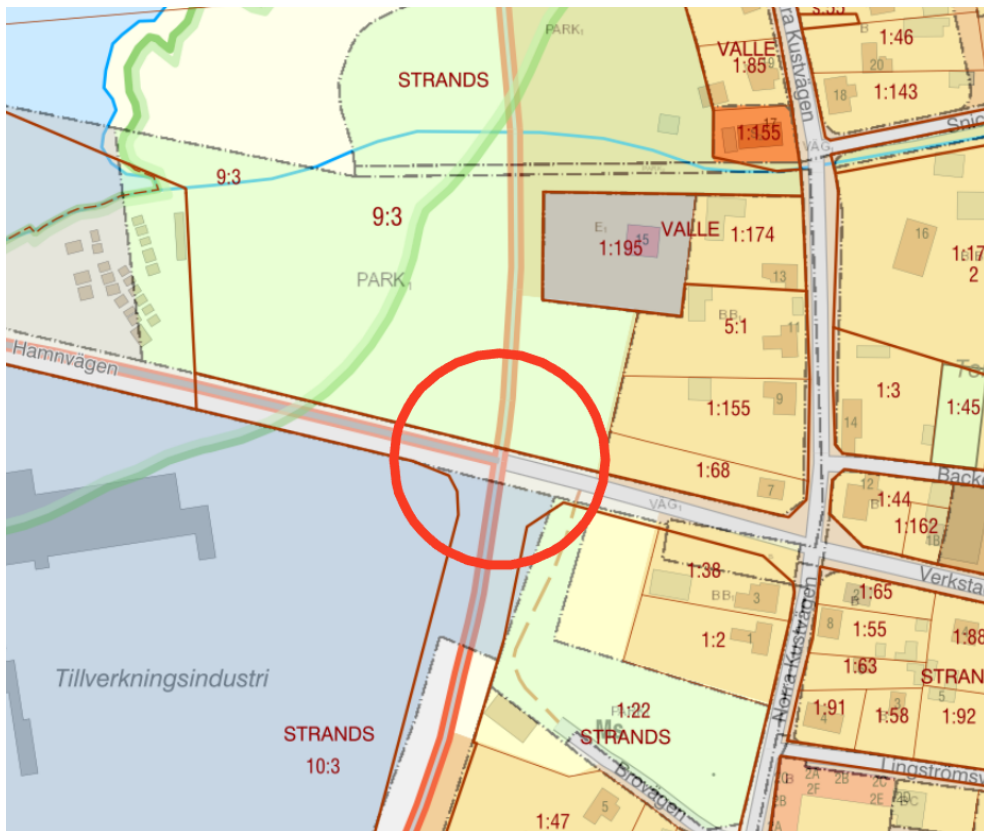
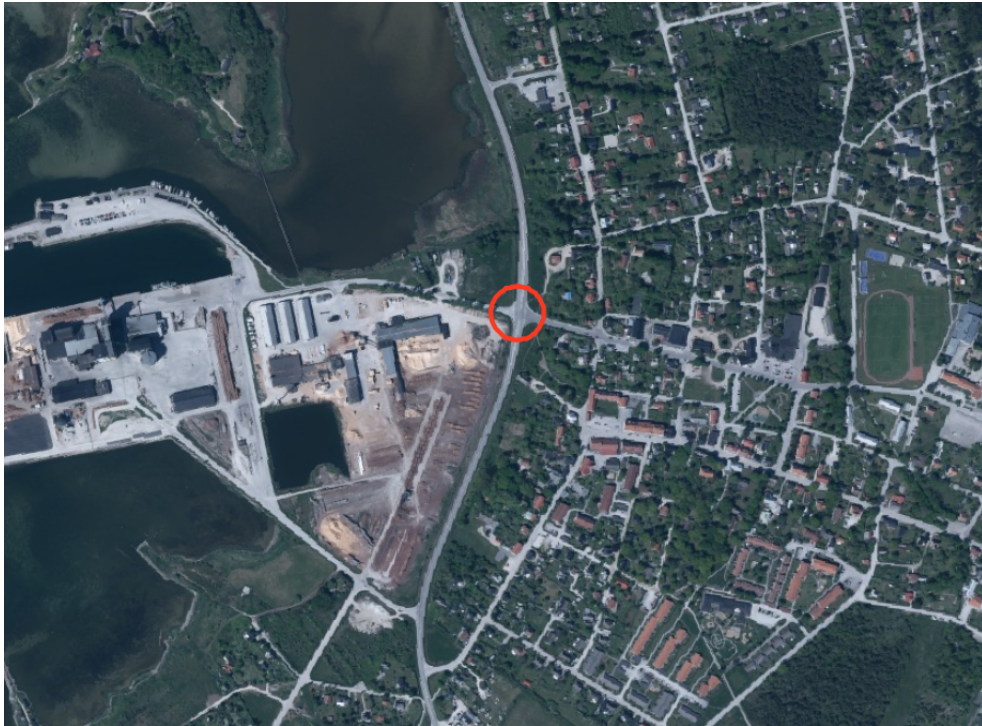
Trafikverket har för avsikt att i enlighet med Program Klintehamn 2030 bygga om korsningen Hamnvägen/Väg 140/Verkstadsgatan i Klintehamn till en cirkulationsplats. Med tanke på den relativt begränsade trafiken bedömdes att ett körfält i cirkulationen vara tillräckligt. Passage för gång- och cykeltrafik utförs tvärs den norra och den östra anslutningen. Område med vägrätt kommer därför att behöva utökas med endast ca 1000 kvm av regionens mark.

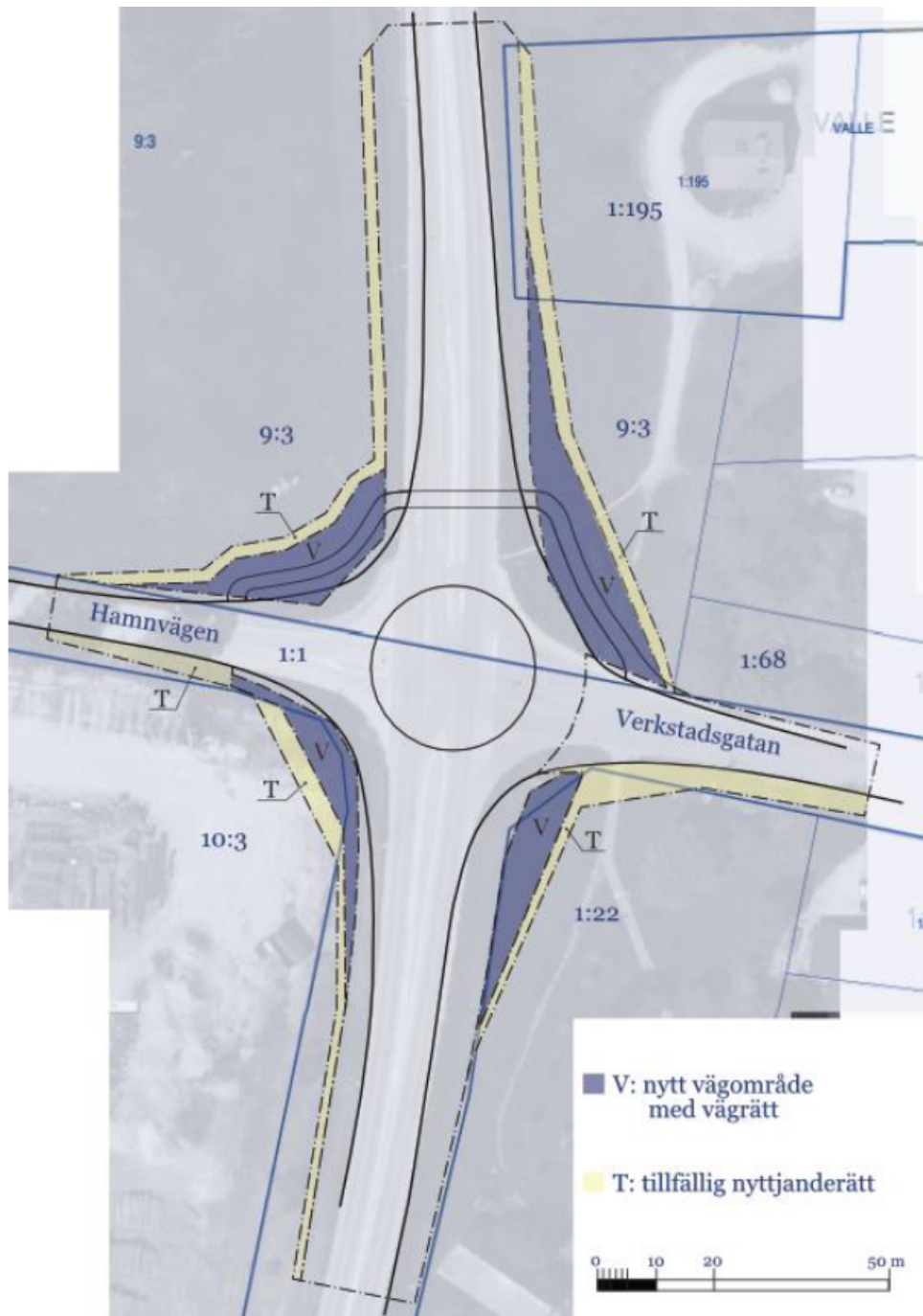
De regionala fastigheter som berörs av det utökade vägområdet är:

- Gotland Klinte Strands 9:3 (ca 750 kvm)
- Gotland Klinte Vägmarken 1:1 (ca 100 kvm)
- Gotland Klinte Strands 1:22 (ca 150 kvm)
- Gotland Klinte Valle 1:195 (ca 10 kvm)

Planmässigt rör det sig främst om allmänplatsmark (gata och park) men även en mindre del kvartersmark. Nuvarande dragning av allmän väg (länsväg 140 och Hamnvägen) har inte ansetts planstridig trots att den ligger på område planlagt för park och industri. Därmed bedömer Trafikverket att den begränsade utökningen av vägrätten inte heller är planstridig och enligt Väglagen (§10) kan åtgärd på befintlig väg undantas från att genomgå planprocess och vägplan om markupplåtelses sker frivilligt. Trafikverket anser därför att det inte är nödvändigt att ansöka om upphävande av gällande detaljplan.

Trafikverket har upprättat ett förslag till avtal om upplåtelse och ersättning av vägrätt, bilaga 1. Intrångsersättningen bedöms efter expropriationslagens regler, d.v.s. den värdeminskning som åtgärden/intrånget förorsakar på fastigheten. I detta fall blir värdeminskningen på regionens fastigheter knappt mätbar och ersättningen uppgår därför endast till mininivån på 1000 kr + 25% per fastighet.





Bedömning

Trafik- och gatuenheten är positiva till åtgärden. Hamnavdelningen har inga invändningar då de inte berörs av åtgärderna. Eftersom gällande detaljplan är en byggnadsplan är kommunen inte huvudman för den allmänna platsen och därmed berörs inte heller parkenheten av åtgärden. VA-avdelningen har ingen invändning mot intrånget i fastigheten Valle 1:195. Då det finns ett flertal

regionala VA-ledningar i gatan måste Trafikverket samråda med regionens VA-avdelning innan anläggningsarbetet påbörjas.

Eftersom ombyggnaden av korsningen till en cirkulationsplats är i enlighet med planprogrammet för Klintehamn ser mark- och exploateringsavdelningen inga hinder mot att avtalsförslaget kan godkännas.

Beslutsunderlag

Tjänsteskrivelse samhällsbyggnadsförvaltningen 2024-03-21

Program Klintehamn 2030 (RF 2019-09-23 § 224)

Byggnadsplan 09-PLS-103 1960-09-05

Förslag till avtal om upplåtelse och ersättning av vägrätt

Samhällsbyggnadsförvaltningen

Jenny Iversjö

Mark- och exploateringschef

Skickas till

Trafikverket