

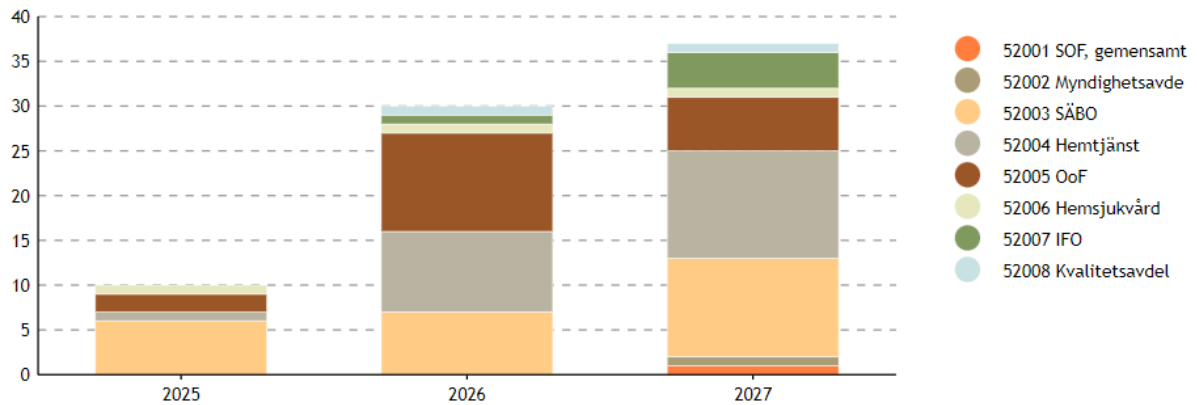
7. Socialförvaltningens kompetensförsörjning 2025

7.1 Nuvarande personalstruktur

Statistiken visar rådande personalstrukturer inom förvaltningen, oktober 2024.

Pensionsavgångar, pensionsålder 66 år, tillsvidareanställda månadsavlönade, könsuppdelat

Kön	2025	2026	2027
Totalt	10	30	37
Kvinna	10	26	33
Man	0	4	4

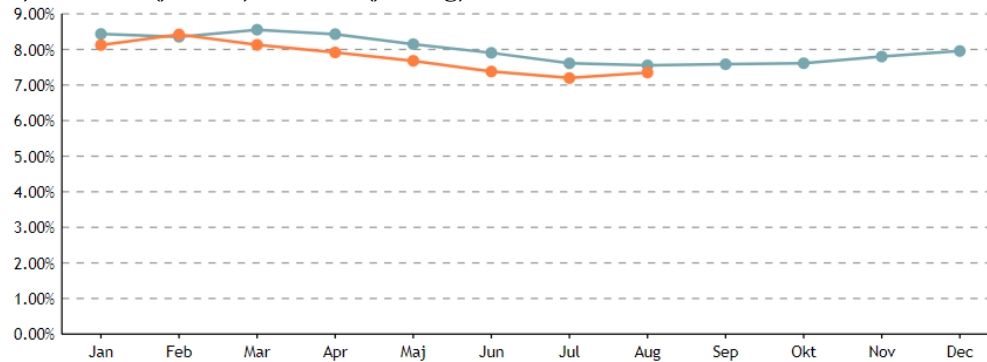


	2025	2026	2027
▼ 52 Socialnämnd	10	30	37
▶ 52001 SOF, gemensamt			1
▶ 52002 Myndighetsavdelning			1
▶ 52003 SÄBO	6	7	11
▶ 52004 Hemtjänst	1	9	12
▶ 52005 OoF	2	11	6
▶ 52006 Hemsjukvård	1	1	1
▶ 52007 IFO		1	4
▶ 52008 Kvalitetsavdelning		1	1

Ålders och könsstruktur, månadsavlönade

Ålder, kön	Tillsvidareanställda	Visstidsanställda	Genomsnittlig sysselsättningsgrad	Medelålder (år)
Alla åldrar (hela SOF)	1524	131	96,0%	46,5 år
<=34 år	292	55	97,8%	28,4 år
35-54 år	695	53	96,8%	44,9 år
>=55 år	537	23	93,9%	59,8 år
Kvinnor	1221		95,5%	47,5 år
Män	303		97,8%	42,5 år

Sjuktal 2023 (jan-dec) och 2024 (jan-aug), alla anställda, ackumulerat



	Jan	Feb	Mar	Apr	Maj	Jun	Jul	Aug	Sep	Okt	Nov	Dec
2023 — Sjukfrv %, ack valt kalenderår	8.44%	8.36%	8.56%	8.43%	8.15%	7.90%	7.61%	7.55%	7.58%	7.61%	7.80%	7.96%
2024 — Sjukfrv %, ack valt kalenderår	8.12%	8.42%	8.13%	7.91%	7.68%	7.38%	7.20%	7.35%				

Yrken (månadsavlönade) inom socialförvaltningen

Yrken	Antal anställda	Genomsnittlig sysselsättningsgrad	Medelålder (år)
Alla befattningar	1 652	96,0%	46,5
Administrativ chef	1	100%	55,0
Administrativt Stöd	1	80,0%	49,0
Administratör	1	100%	27,0
Administratör personal	1	100%	40,0
Anhörigkonsulent	3	86,7%	45,0
Arbetskonsulent	2	100%	36,5
Arbetsmiljökonsult	1	100%	55,0
Arbetssterapeut	19	100%	47,7
Arkivansvarig	1	100%	40,0
Assistent	1	75,0%	49,0
Avdelningsassistent	5	100%	47,6
Avdelningschef IFO	1	100%	49,0
Avgiftshandläggare	4	100%	48,0
Avtalscontroller	1	100%	53,0
Barnsekreterare	7	100%	39,6
Barnsekreterare förste	1	100%	40,0
Behandlare	2	100%	53,0
Behandlingsassistent	10	95,0%	54,8
Bemanningsassistent	4	100%	41,8
Beredskapssamordnare	1	100%	30,0
Biståndshandläggare	30	98,7%	45,9
Boendeassistent helg hemtjänst	1	66,0%	32,0
Boendeassistent helg särskilt boende	2	66,0%	46,0
Boendeassistent hemtjänst	161	96,5%	40,4
Boendeassistent hemtjänst med yrkesutbildning	4	100%	42,5
Boendeassistent omsorgen om personer med funktionsnedsättning	78	97,9%	45,1

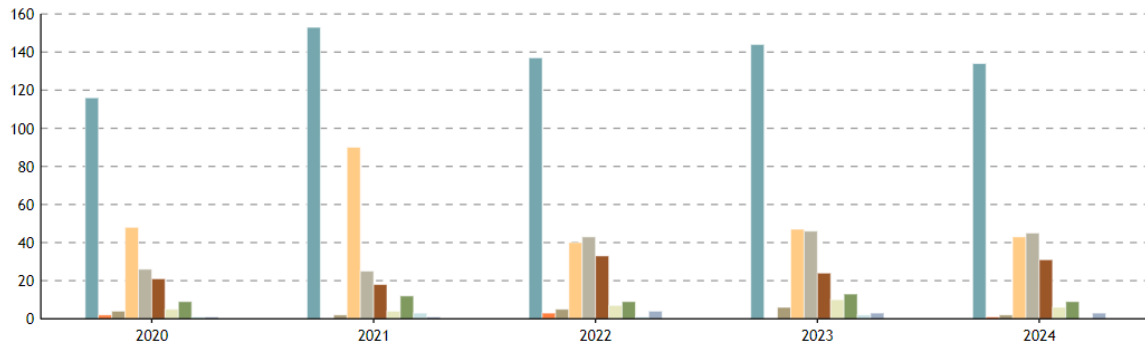
Boendeassistent säbo med yrkesutbildning	16	97,0%	39,1
Boendeassistent särskilt boende	120	94,7%	41,3
Controller	1	100%	46,0
Digitaliseringsamordnare	1	100%	56,0
Distriktssköterska	4	100%	48,3
Drogrådgivare	6	100%	41,8
Ekonomiassistent	1	100%	43,0
Ekonomichef	1	100%	60,0
Enhetsassistent	26	91,2%	54,6
Enhetschef bemanning	1	100%	51,0
Enhetschef funktionsnedsättning	16	96,9%	43,3
Enhetschef förebyggande	1	100%	49,0
Enhetschef hemsjukvård	3	100%	44,7
Enhetschef Hemtjänst	13	100%	46,2
Enhetschef individ- och familjeomsorg	8	100%	50,3
Enhetschef myndighet	3	100%	50,3
Enhetschef äldreboende	17	100%	50,4
Familjebehandlare	17	100%	48,0
Familjehemssekreterare	8	100%	46,3
Familjehemssekreterare Förste	1	100%	58,0
Familjepedagog	9	100%	56,1
Familjerättssekreterare	4	100%	56,8
Familjerättssekreterare Förste	1	100%	53,0
Familjeutredare	9	100%	52,0
Fysioterapeut	18	96,2%	43,0
Förvaltningsassistent	1	100%	61,0
Handledare Dagligverksamhet	16	100%	47,8
Handläggare	2	82,5%	52,0
Handläggare bostadsanpassning	2	100%	37,5
Handläggare LSS/SOL	13	100%	44,4
Hemsjukvårdschef	1	100%	58,0
Hemtjänstchef	1	100%	49,0
HR-Chef	1	100%	51,0
HR-Konsult	1	100%	35,0
Kommunikatör	1	100%	51,0
Kvalitetschef	1	100%	41,0
Kvalitetssamordnare	1	100%	52,0
Lokal- och säkerhetssamordnare	1	100%	55,0
Marknadsförare	1	100%	27,0
Myndighetschef	1	100%	53,0
Nämndsekreterare	2	100%	46,5
Nätverksledare/Socialt arbete	1	100%	42,0
Omsorgschef	1	100%	56,0
Omsorgssjuksköterska	2	100%	37,5
Personlig Assistent	12	100%	41,9

Rehabiliteringsassistent	1	100%	53,0
Rekryterare	3	100%	49,0
Resursteamledare	3	100%	43,0
Samordnare	18	100%	46,6
Samordnare hälsa 65	1	100%	60,0
Samordnare Myndighetsbeslut	1	100%	51,0
Sjukgymnast	1	100%	47,0
Sjuksköterska	13	83,2%	38,5
Sjuksköterska hemsjukvård	22	93,1%	48,8
Sjuksköterska med omvårdnadsansvar	23	99,8%	45,2
Sjuksköterska Medicinsk Ansvarig	1	100%	53,0
Socialassistent	7	78,6%	48,9
Socialdirektör	1	100%	63,0
Socialsekreterare	6	97,3%	40,8
Socialsekreterare familjefrid	1	100%	36,0
Socialsekreterare Förste	4	100%	44,8
Socialsekreterare förste familjefrid	1	100%	38,0
Socialsekreterare förste myndighet barn och unga	5	100%	45,8
Socialsekreterare förste myndighet ekonomiskt bistånd	2	100%	60,0
Socialsekreterare förste myndighet vuxna	1	100%	37,0
Socialsekreterare LVU/LVM	1	100%	38,0
Socialsekreterare myndighet barn och unga	25	100%	40,6
Socialsekreterare myndighet ekonomiskt bistånd	9	97,7%	40,3
Socialsekreterare Myndighet Vuxna	6	100%	52,2
Socialsekreterare socialjour	2	87,6%	57,5
Socialsekreterare/Utredningsansvarig	1	100%	47,0
Specialistundersköterska	1	100%	54,0
Stödassistent	187	98,7%	50,1
Stödassistent daglig verksamhet	38	98,5%	52,4
Stödpedagog	11	100%	44,3
Systemförvaltare	4	100%	48,8
Särskilt kvalificerad kontaktperson	1	100%	56,0
Teamledare	23	100%	36,6
Undersköterska dagverksamhet	3	100%	57,3
Undersköterska helg hemtjänst	2	66,0%	25,0
Undersköterska helg särskilt boende	3	66,0%	41,3
Undersköterska i hemsjukvård	9	100%	44,0
Undersköterska i hemtjänst	177	93,5%	48,0
Undersköterska särskilt boende	308	92,5%	49,1
Utbildningshandläggare	1	100%	43,0
Utvecklingsledare	9	94,5%	47,1
Verksamhetscontroller	1	100%	47,0
Verksamhetsutvecklare	2	87,5%	57,0
Verksamhetsutvecklare förebyggande	1	100%	30,0

Verksamhetsutvecklare IFO	1	100%	50,0
Verksamhetsutvecklare myndighet	1	100%	50,0
Verksamhetsutvecklare omsorg	1	100%	39,0
Verksamhetsutvecklare äldreboende	1	100%	43,0
Äldreboendechef	1	100%	58,0

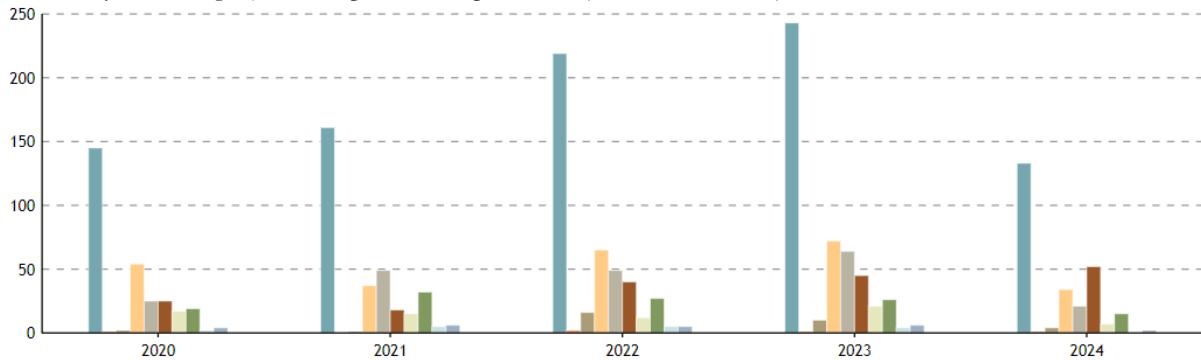
Personalomsättning

Externa avgångar januari-september respektive år (tillsvidareanställda)



		2020	2021	2022	2023	2024
Antal avgångna tillsvidareanställda	52 Socialnämnd	116	153	137	144	134
	52001 SOF, gemensamt	2		3		1
	52002 Myndighetsavdelning	4	2	5	6	2
	52003 SÄBO	48	90	40	47	43
	52004 Hemtjänst	26	25	43	46	45
	52005 OoF	21	18	33	24	31
	52006 Hemsjukvård	5	4	7	10	6
	52007 IFO	9	12	9	13	9
	52008 Kvalitetsavdelning	1	3	1	2	
	52010 HR-Avdelning	1	1	4	3	3

Externa nyanställningar januari-september respektive år (tillsvidareanställda)



		2020	2021	2022	2023	2024
Antal nyanställda tillsvidare	52 Socialnämnd	145	161	219	243	133
	52001 SOF, gemensamt	1		2	1	1
	52002 Myndighetsavdelning	2	1	16	10	4
	52003 SÄBO	54	37	65	72	34
	52004 Hemtjänst	25	49	49	64	21
	52005 OoF	25	18	40	45	52
	52006 Hemsjukvård	17	15	12	21	7
	52007 IFO	19	32	27	26	15
	52008 Kvalitetsavdelning	2	5	5	4	
	52010 HR-Avdelning	4	6	5	6	2