

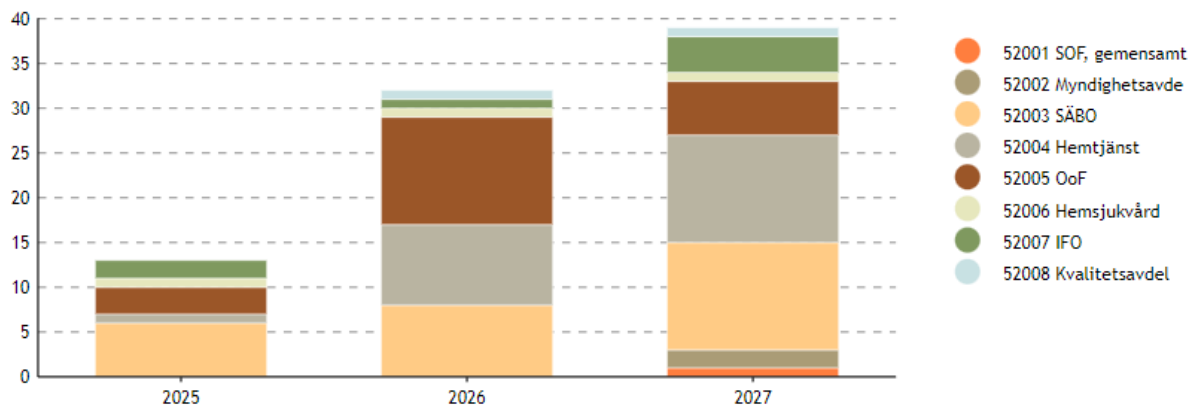
7. Socialförvaltningens kompetensförsörjning 2024

7.1 Nuvarande personalstruktur

Statistiken visar rådande personalstrukturer inom förvaltningen, februari 2024.

Pensionsavgångar, pensionsålder 66 år, tillsvidareanställda månadsavlönade, könsuppdelat

Kön	2025	2026	2027
Totalt	13	32	39
Kvinna	11	29	35
Man	2	3	4

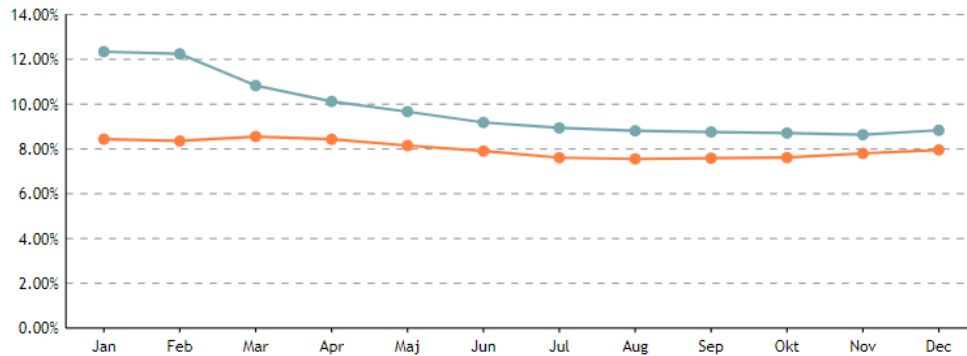


	2025	2026	2027
▼ 52 Socialnämnd	13	32	39
▶ 52001 SOF, gemensamt			1
▶ 52002 Myndighetsavdelning			2
▶ 52003 SÄBO	6	8	12
▶ 52004 Hemtjänst	1	9	12
▶ 52005 OoF	3	12	6
▶ 52006 Hemsjukvård	1	1	1
▶ 52007 IFO	2	1	4
▶ 52008 Kvalitetsavdelning		1	1

Ålders och könsstruktur, månadsavlönade

Ålder, kön	Tillsvidareanställda	Visstidsanställda	Genomsnittlig sysselsättningsgrad	Medelålder (år)
Alla åldrar (hela SOF)	1553	156	95,7%	46,9 år
<=34 år	293	57	97,7%	28,6 år
35-54 år	699	66	96,4%	45,1 år
>=55 år	561	33	93,6%	59,9 år
Kvinnor	1245		95,8%	48,4 år
Män	308		98,1%	43,4 år

Sjuktal 2022 och 2023, alla anställda, ackumulerat



		Jan	Feb	Mar	Apr	Maj	Jun	Jul	Aug	Sep	Okt	Nov	Dec
2022	Sjukfrv %, ack valt kalenderår	12.34%	12.24%	10.83%	10.12%	9.67%	9.18%	8.94%	8.81%	8.76%	8.71%	8.64%	8.83%
2023	Sjukfrv %, ack valt kalenderår	8.44%	8.36%	8.56%	8.43%	8.15%	7.90%	7.61%	7.55%	7.58%	7.61%	7.80%	7.96%

Yrken inom socialförvaltningen

Yrken	Antal anställda	Genomsnittlig sysselsättningsgrad	Medelålder (år)
Alla befattningar	1 705	95,7%	46,9
Adm chef	1	100%	55,0
Administrativ Assistent	1	100%	43,0
Administrativt Stöd	1	80%	49,0
Administratör	1	100%	27,0
Administratör personal	1	100%	40,0
Anhörigkonsulent	3	80%	45,0
Arbetskonsulent	2	100%	36,5
Arbetsmiljökonsult	1	100%	55,0
Arbetssterapeut	19	100%	47,9
Arkivansvarig	1	100%	40,0
Assistent	1	75%	49,0
Avdelningsassistent	5	100%	47,4
Avdelningschef IFO	1	100%	49,0
Avgiftshandläggare	4	100%	48,0
Avtalscontroller	1	100%	53,0
Barnsekreterare	5	100%	45,0
Behandlare	1	100%	52,0
Behandlingsassistent	11	100%	54,4
Bemanningsassistent	3	100%	43,3
Biståndshandläggare	28	100%	45,8
Boendeassistent	2	77,5%	32,0
Boendeassistent helg hemtjänst	5	66%	42,6
Boendeassistent helg särskilt boende	2	66%	41,5
Boendeassistent hemtjänst	179	95,7%	39,9
Boendeassistent hemtjänst med yrkesutbildning	6	100%	41,3
Boendeassistent med yrkesutbildning undersköterska	3	100%	38,0

Boendeassistent omsorgen om personer med funktionsnedsättning	81	97%	46,5
Boendeassistent såbo med yrkesutbildning	14	92,9%	42,4
Boendeassistent särskilt boende	136	94,5%	41,7
Controller	1	100%	46,0
Digitaliseringsamordnare	2	100%	54,0
Distriktssköterska	4	100%	48,3
Drogrådgivare	8	100%	44,5
Ekonomichef	1	100%	60,0
Enhetsassistent	26	91,3%	54,2
Enhetschef	2	100%	46,0
Enhetschef bemanning	1	100%	51,0
Enhetschef funktionsnedsättning	16	96,3%	46,3
Enhetschef hemsjukvård	4	81,3%	49,5
Enhetschef Hemtjänst	14	100%	46,9
Enhetschef individ- och familjeomsorg	7	100%	51,3
Enhetschef myndighet	3	100%	45,7
Enhetschef äldreboende	16	100%	51,7
Familjebehandlare	12	100%	50,8
Familjehemssekreterare	9	100%	45,9
Familjehemssekreterare Fö	1	100%	58,0
Familjepedagog	11	100%	55,8
Familjerättssekreterare	4	100%	56,8
Familjerättssekreterare Fö	1	100%	53,0
Familjeutredare	9	100%	52,6
Fysioterapeut	17	98,5%	42,9
Förvaltningsassistent	1	100%	61,0
Handledare Dagligverksamhet	18	100%	46,9
Handläggare	2	82,5%	52,0
Handläggare bostadsanpassning	2	100%	37,5
Handläggare LSS/SOL	15	100%	44,8
Hemsjukvårdschef	1	100%	58,0
Hemtjänstchef	1	100%	49,0
HR-Chef	1	100%	51,0
HR-Konsult	1	100%	35,0
Kommunikatör	1	100%	51,0
Kvalitetschef	1	100%	41,0
Lokal- och säkerhetssamordnare	1	100%	55,0
Marknadsförare	1	100%	27,0
Myndighetschef	1	100%	53,0
Nämndsekreterare	2	100%	46,5
Nätverksledare/Socialt arbete	1	100%	42,0
Omsorgschef	1	100%	52,0
Omsorgssjuksköterska	2	100%	37,5
Personlig Assistent	10	100%	44,8

Rehabiliteringsassistent	1	100%	53,0
Rekryterare	3	100%	49,0
Resursteamledare	2	100%	43,5
Samordnare	15	100%	47,5
Samordnare hälsa 65	1	100%	60,0
Samordnare Myndighetsbeslut	1	100%	51,0
Serviceassistent	2	100%	53,0
Sjukgymnast	1	100%	47,0
Sjuksköterska	10	80%	42,6
Sjuksköterska hemsjukvård	23	96,2%	47,3
Sjuksköterska med omvårdnadsansvar	24	99,8%	47,9
Sjuksköterska Medicinsk Ansv	1	100%	53,0
Socialassistent	7	78,6%	48,9
Socialdirektör	1	100%	63,0
Socialsekreterare	8	96,8%	37,0
Socialsekreterare familjeфрид	1	100%	36,0
Socialsekreterare Förste	4	100%	47,5
Socialsekreterare förste familjeфрид	1	100%	38,0
Socialsekreterare förste myndighet barn och unga	6	100%	48,7
Socialsekreterare förste myndighet ekonomiskt bistånd	2	100%	60,0
Socialsekreterare förste myndighet vuxna	1	100%	37,0
Socialsekreterare myndighet barn och unga	28	99,3%	40,5
Socialsekreterare myndighet ekonomiskt bistånd	11	98,1%	38,5
Socialsekreterare Myndighet Vuxna	7	100%	52,1
Socialsekreterare socialjour	2	75,2%	57,5
Socialsekreterare/Utredningsansvarig	1	100%	47,0
Specialistundersköterska	1	100%	54,0
Stödassistent	182	98,6%	51,6
Stödassistent daglig verksamhet	40	99,1%	52,9
Stödpedagog	11	100%	44,3
Systemförvaltare	4	100%	48,8
Särskilt kvalificerad kontaktperson	1	100%	56,0
Teamledare	27	100%	40,6
Undersköterska dagverksamhet	3	100%	52,7
Undersköterska helg hemtjänst	4	66%	36,8
Undersköterska helg särskilt boende	6	66%	50,0
Undersköterska i hemsjukvård	9	100%	44,0
Undersköterska i hemtjänst	179	93,9%	48,9
Undersköterska särskilt boende	308	92,4%	49,2
Utbildningshandläggare	1	100%	43,0
Utvecklingsledare	9	94,5%	46,6
Verksamhetscontroller	1	100%	47,0
Verksamhetsutvecklare	3	91,7%	55,7
Verksamhetsutvecklare förebyggande	1	100%	30,0

Verksamhetsutvecklare IFO	1	100%	50,0
Verksamhetsutvecklare myndighet	1	100%	50,0
Verksamhetsutvecklare omsorg	1	100%	39,0
Verksamhetsutvecklare äldreboende	1	100%	43,0
Äldreboendechef	1	100%	58,0