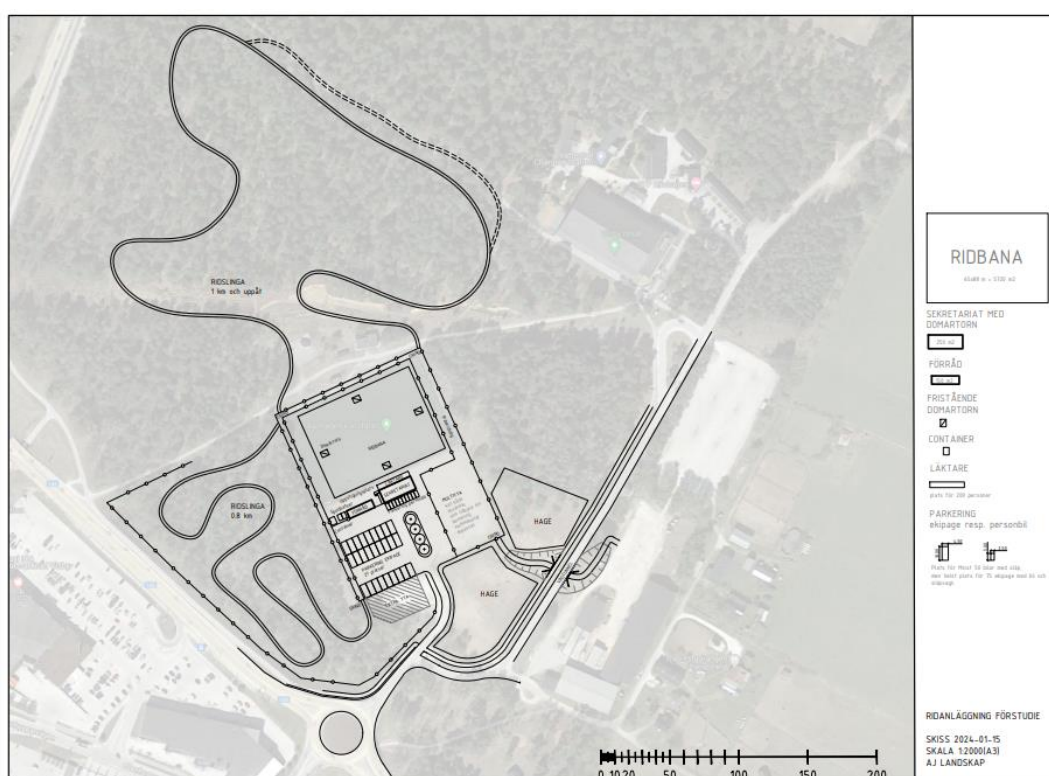


Ang ridbana och ridstig på fastighet Visby Rävhagen 1:3

Beskrivning av naturvärden på rubricerad fastighet.

Planen

I dagslägen omfattar planen en ny ridbana samt en ridstig i den anslutande skogen. Se kartbild nedan.



Skiss på förslaget

Förutsättningar

I dagsläget är stor del av det aktuella områdets naturmiljö påverkad. Detta gäller platsen för själva ridbanan. Platsen har tidigare varit fotbollsplan. Se flygbild nedan. Sträckan för ridstigen går igenom skogen väster och norr om den öppna delen.

Besöksadress Visborgsallén 19

Postadress SE-621 81 Visby

Telefon +46 (0)498 26 90 00

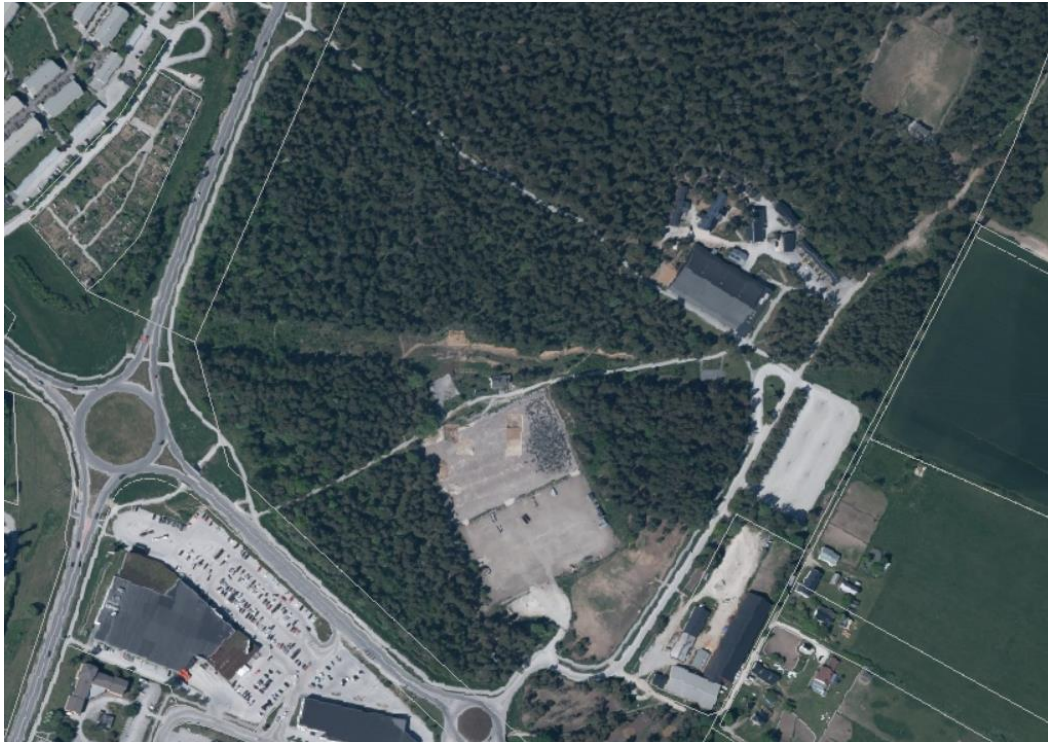
E-post registrator-mbn@gotland.se

Bg 339-8328 **Pg** 18 97 50-3

Org nr 212000-0803

Webbplats www.gotland.se

facebook.com/regiongotland



Flygbild som visar området

Områdets naturvärden

Naturvärden finns i den omkringliggande skogen och i kraftledningsgatan norr om den gamla fotbollsplanen. Naturvärdena är till största delen kopplade till de äldre träden och sandmiljöer. Här finns värdefulla arter som Lundalm (CR), talticka (NT) och stortapetserarbi (NT).

Öster om fotbollsplanen finns dokumenterad förekomst av sandlevande steklar och växter. Två av arterna är rödlistade. Stekeln *Astata minor* (NT) och Ölandskungsljus (EN). Sistnämnda arten är dock en gammal observation från år 1984 och det är i dagsläget osäkert om arten fortfarande finns kvar i området.

Områdets friluftsvärden

Området ligger i Visbynärområde och nyttjas bland annat för skogspromenader. Det är även utpekad som värdefullt för skogens sociala värde i regionens naturkarta. Området beskrivs i detta sammanhang enligt följande: *Skog runt ishall och stall där man rider, promenerar och orienterar. Behöver säkerställas för allmänhetens rekreation.* I dagsläget går flera mindre stigar genom området. Närrekreation där Visbyborna kan komma ut och tillbringa tid i naturen utan att behöva resa längre sträckor är mycket värdefullt.

Bedömning

Områdets naturvärden är knutna till skogsmiljö med äldre träd samt till öppna sandytor.

Den planerade åtgärden bedöms kunna utföras utan att detta skulle behöva medföra en större negativ påverkan på området naturvärden. För att säkra området värden är det viktigt att äldre träd inte tas ned vid anläggandet av ridstigen, utan att stigen dels dras på befintliga stigar och mellan de större träden.

Ridning i skogsområdet bedöms kunna skapa nya sandblottor vilket kan gynna sandlevande insekter.

Allmänhetens möjlighet att nyttja området för rekreation bör säkras genom att flera av de i dag befintliga stigarna inte framförs med häst, utan att ridningen koncentreras till en bestämd slinga och att denna märks upp ordentligt.

I övrigt är det av stor vikt att planering nya belysningsarmaturer (stolpar och strålkastare) i anslutning till ridbanan med anslutande stigar och vägar sker med hänsyn till nattaktiva djur som insekter och fladdermöss. Armaturer som förses med rörelsesensorer och timer minskar energiförbrukningen och minskar ljusföroreningar som annars kan medföra en negativ påverkan på nattaktiva djur.

Sebastian Bolander
Kommunekolog