

## Bilaga 5 Hydrologiska kartor

### Hydrologiska kartor

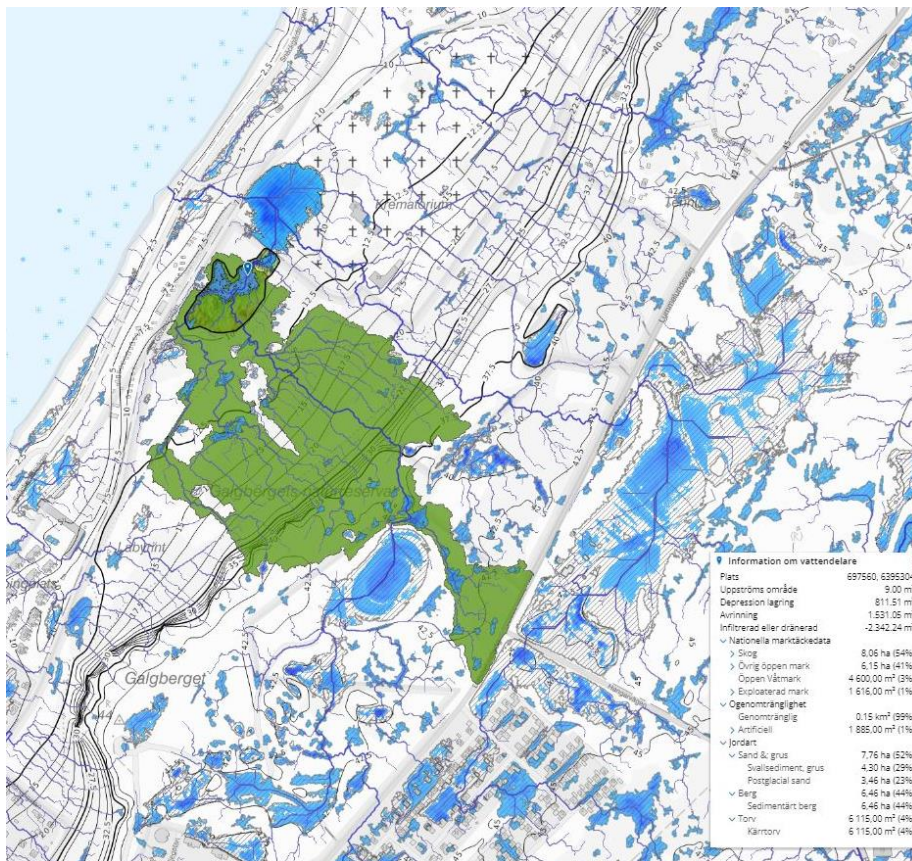
#### Bakgrund

Inför framtagandet av möjliga restaureringsåtgärder utfördes hydrologiska analyser på flera av de inventerade våtmarkerna. Analyserna utfördes av VA-ingenjör på regionens tekniska förvaltning.

Underlaget gav viktig information om till- och avrinningsområden och dräneringsdiken vilket låg till grund för framtagandet av vilka våtmarksobjekt som skulle prioriteras vid restaurering.

#### Kartor för de utvalda objekten

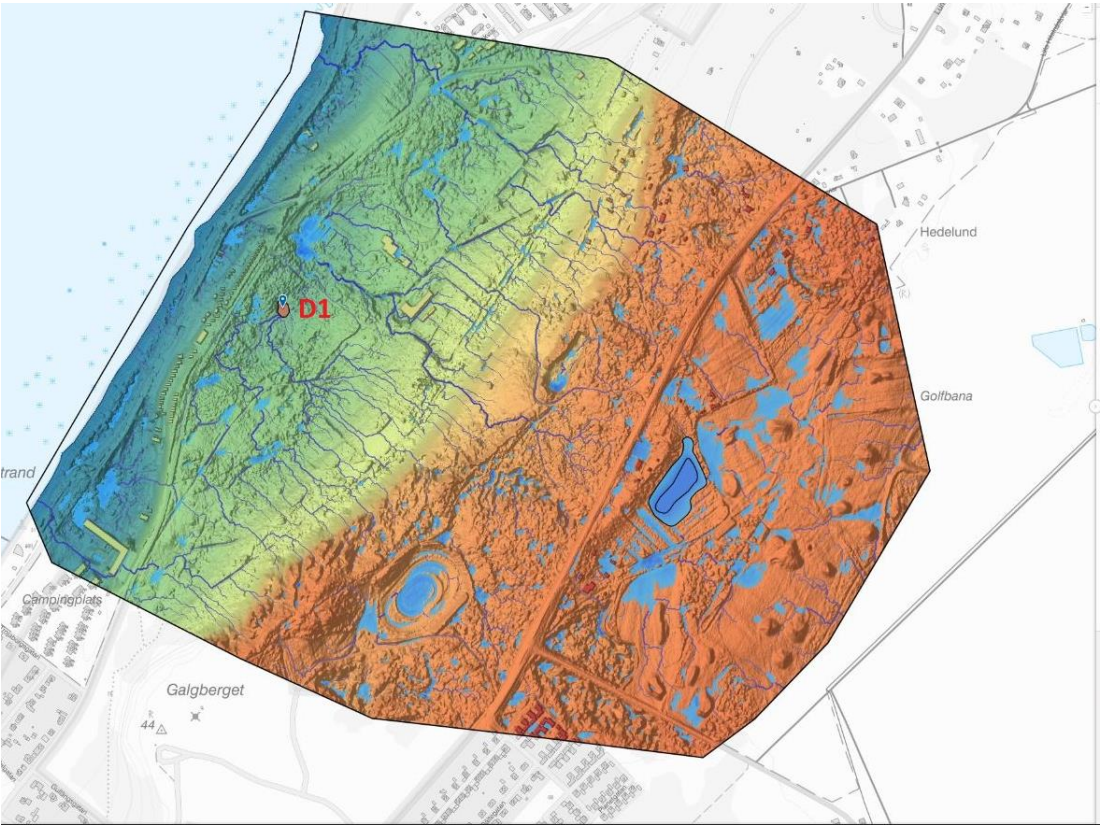
##### Galgberget (fastighet: Visby Galgberget 1:1)



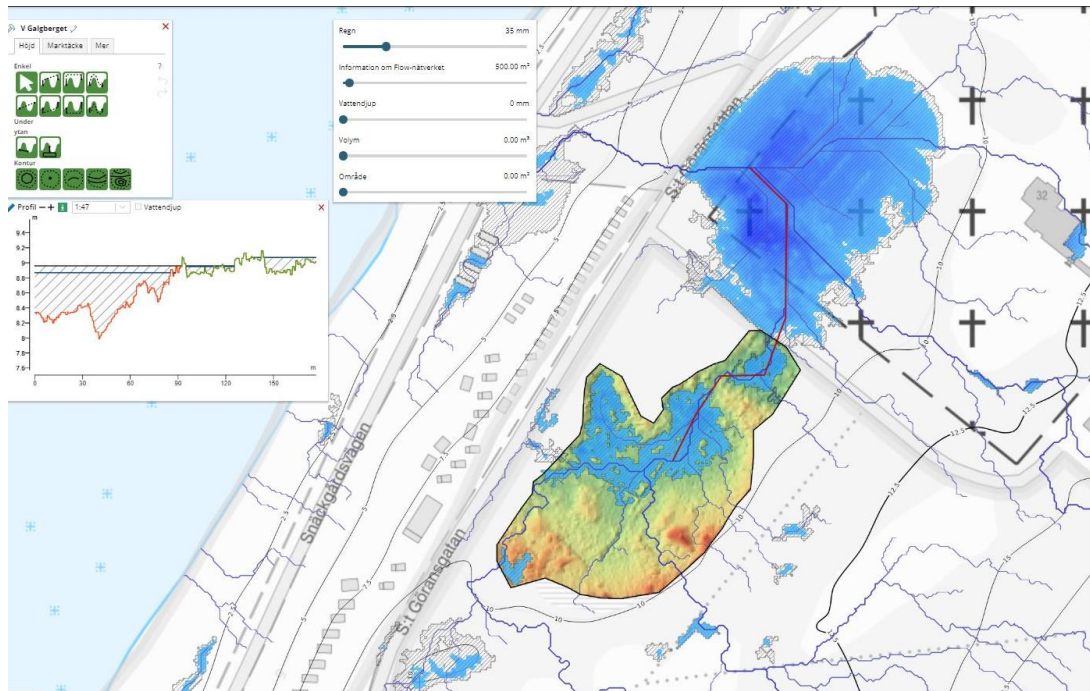
Avrinningsområde till våtmarken



Plan-orto-1

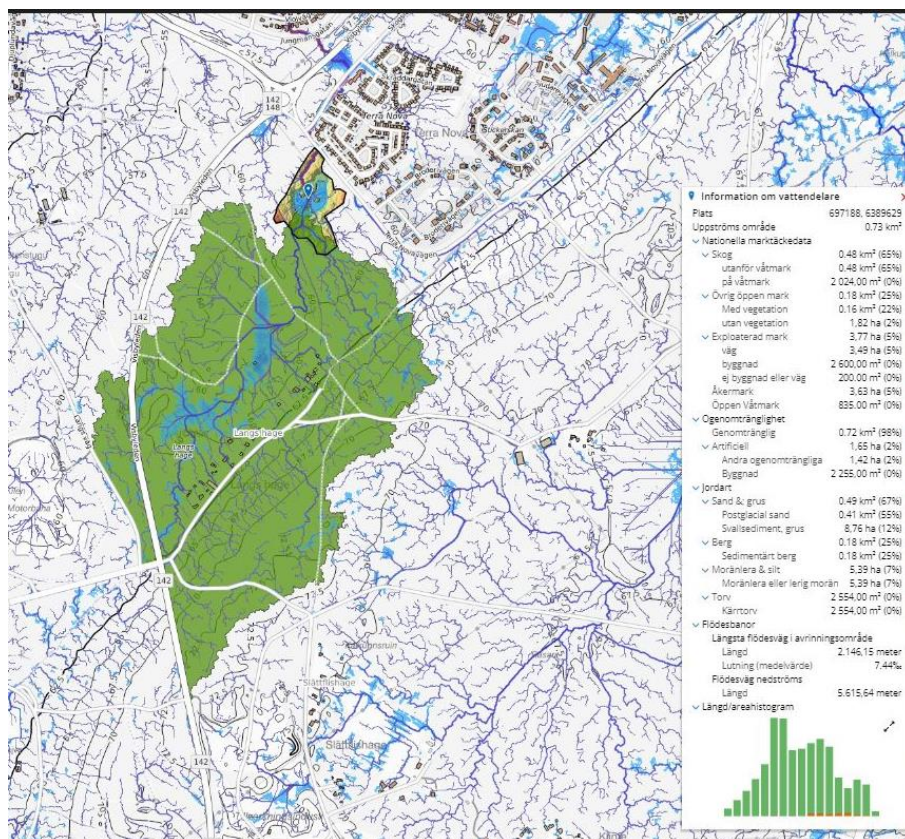


Plan-ort-D1

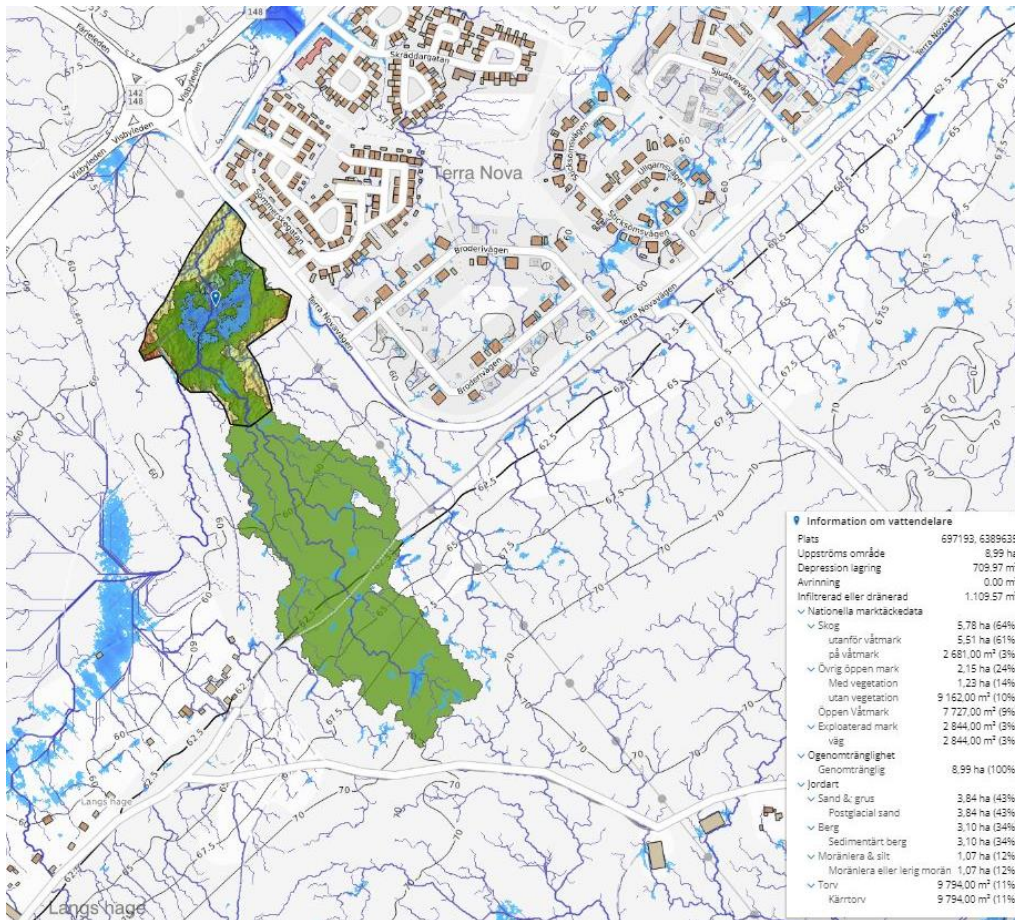


Profil1

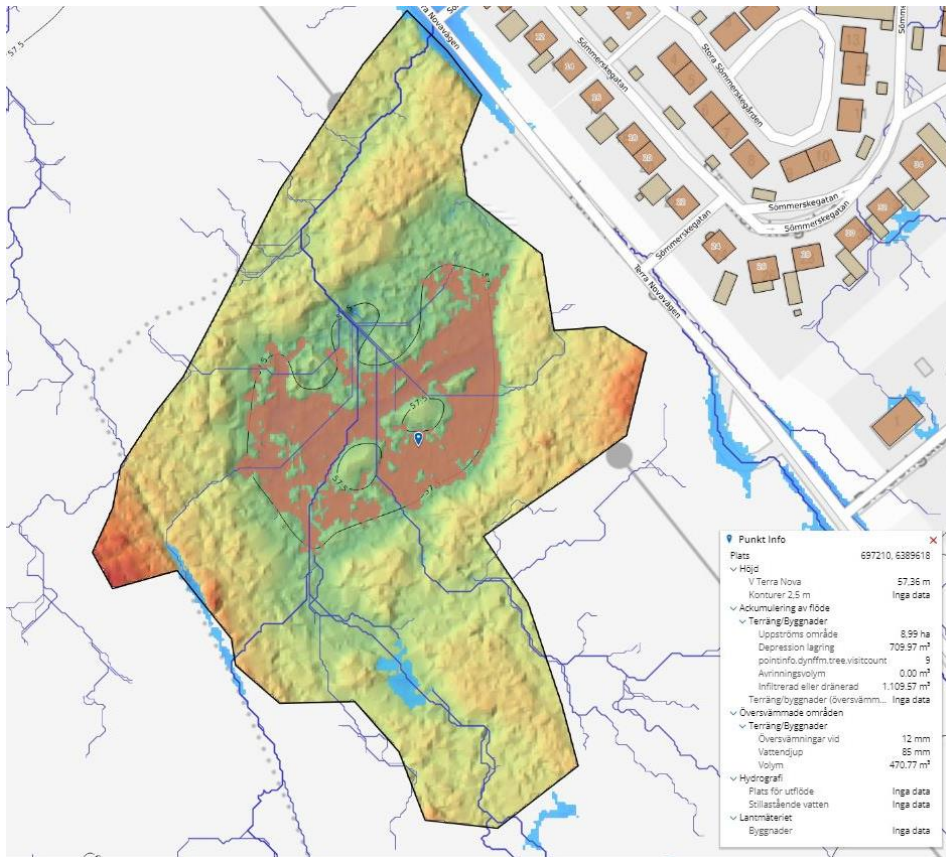
**Terranova (fastighet: Visby Terranova 1:1)**



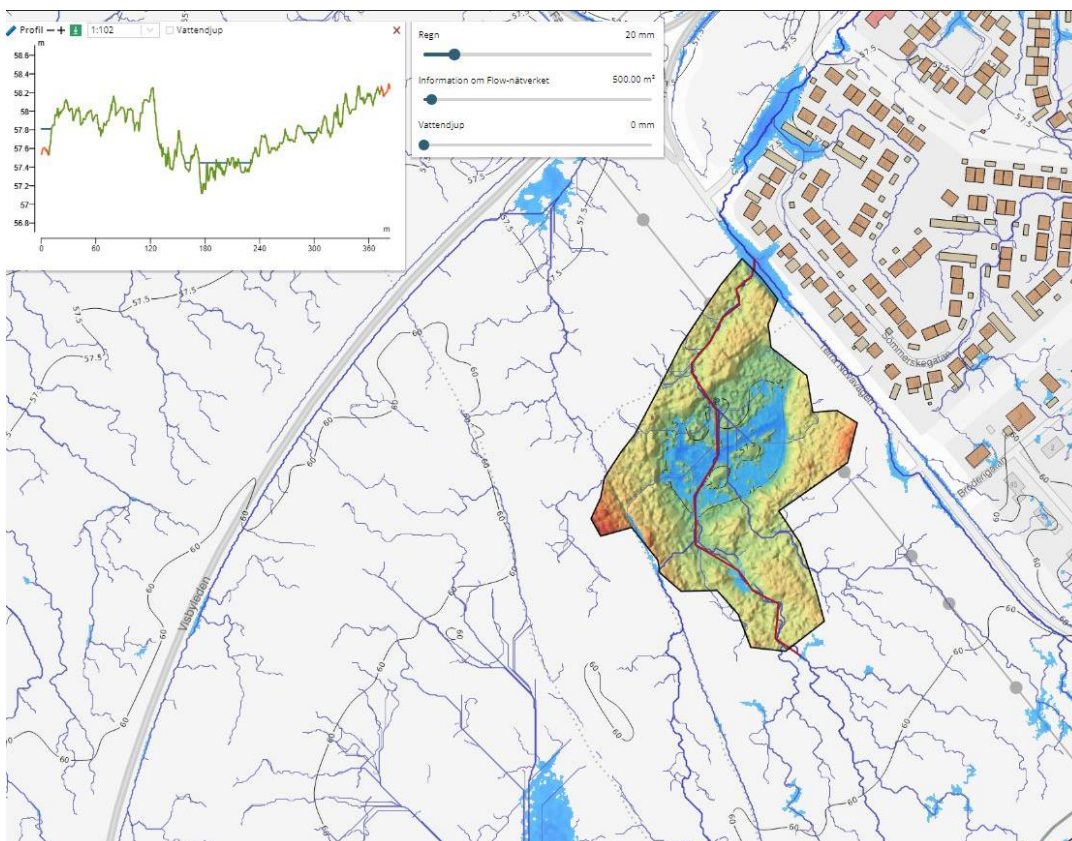
Avrinningsområde 1



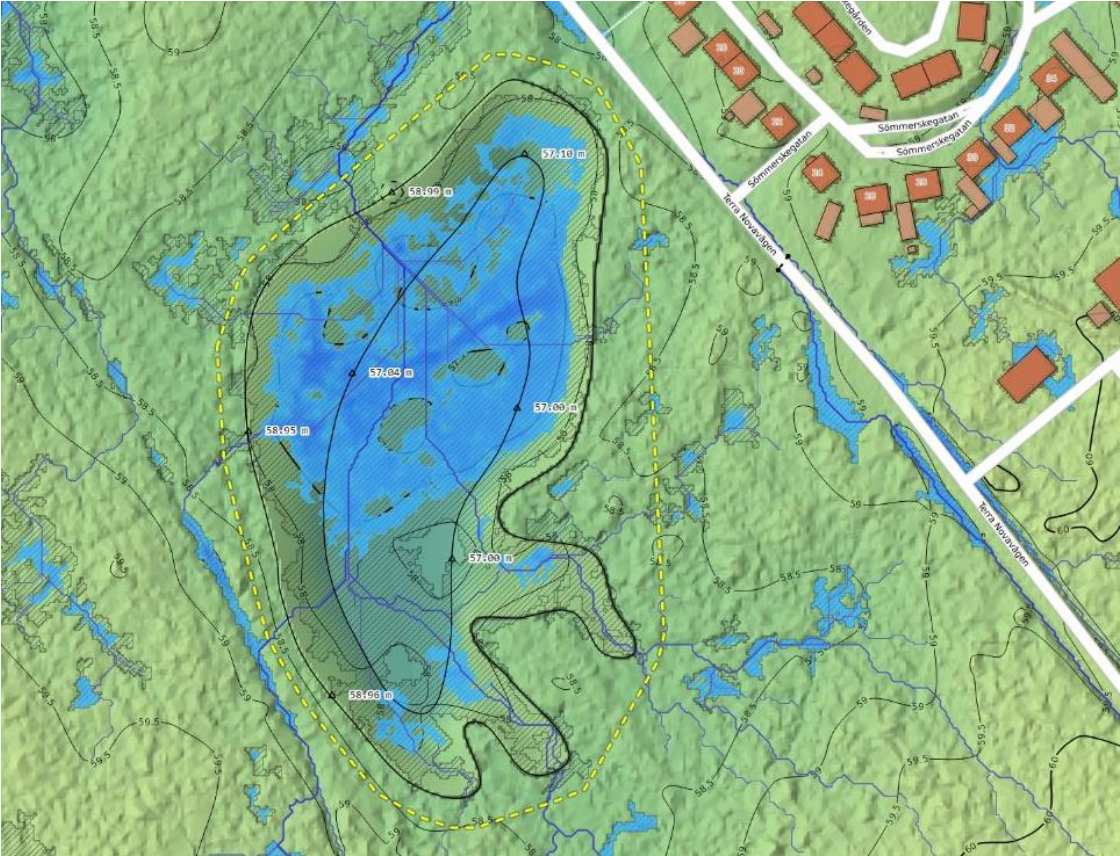
Avrinningsområde 2



Avrinningsområde 3

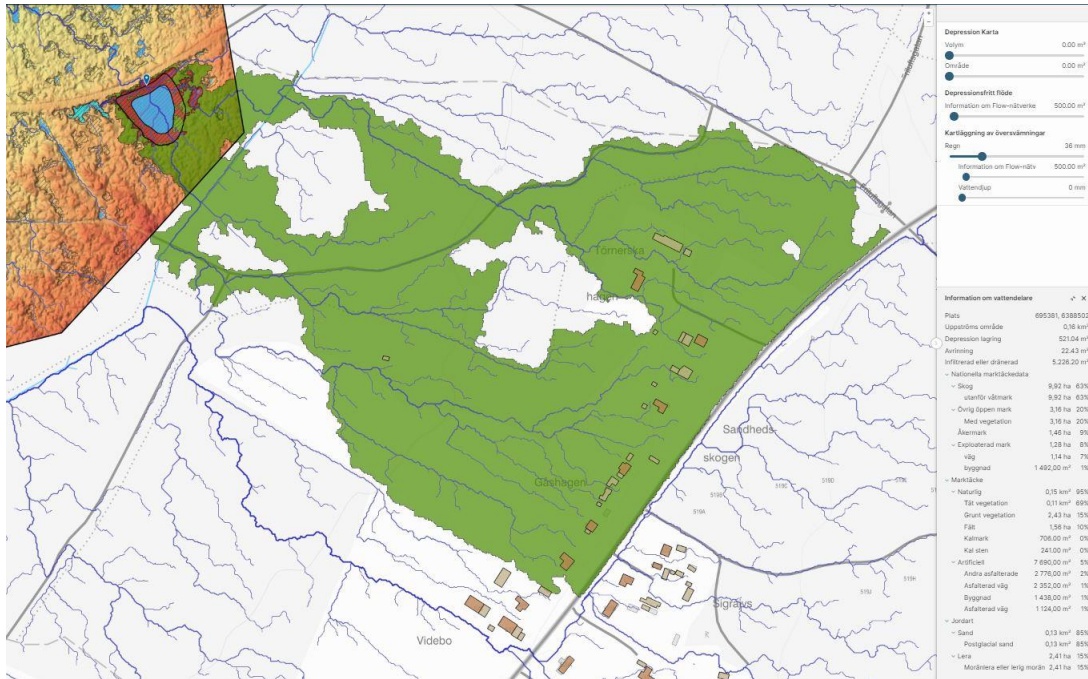


Profil

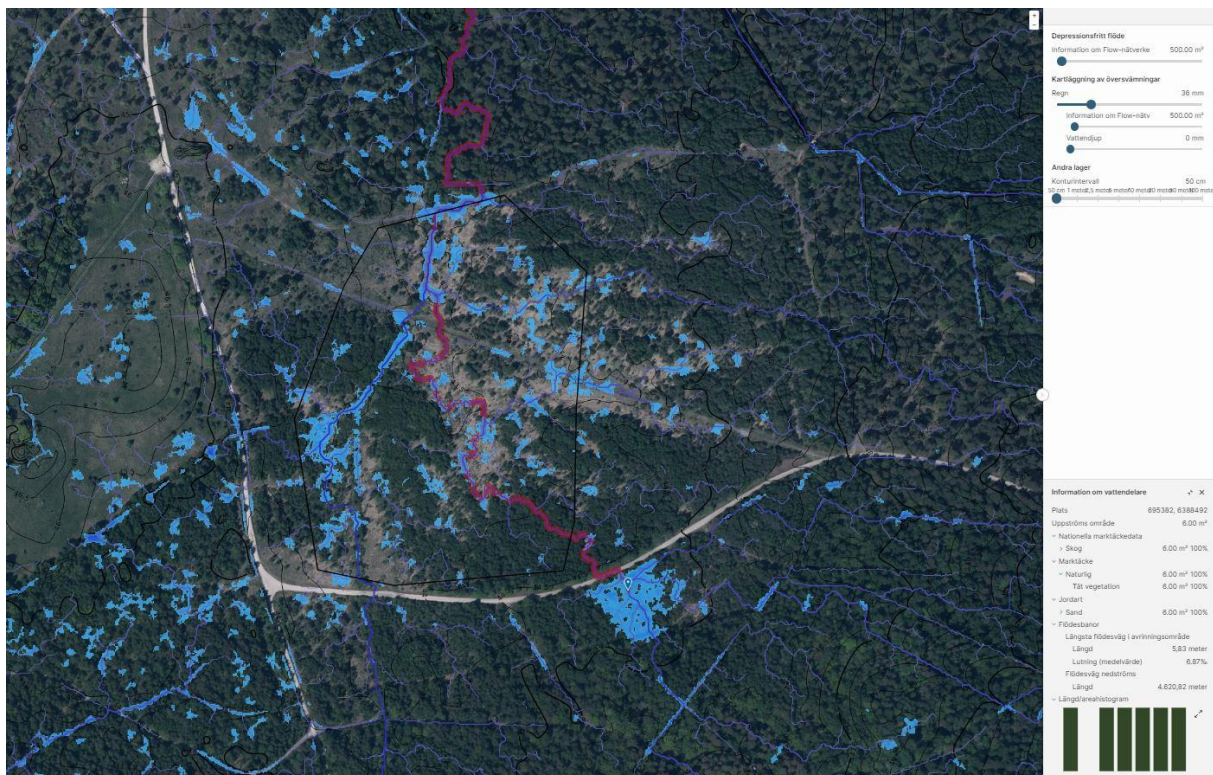


Plan 1

Visborgs våtmark (fastighet: Visby Visborg 1:9)

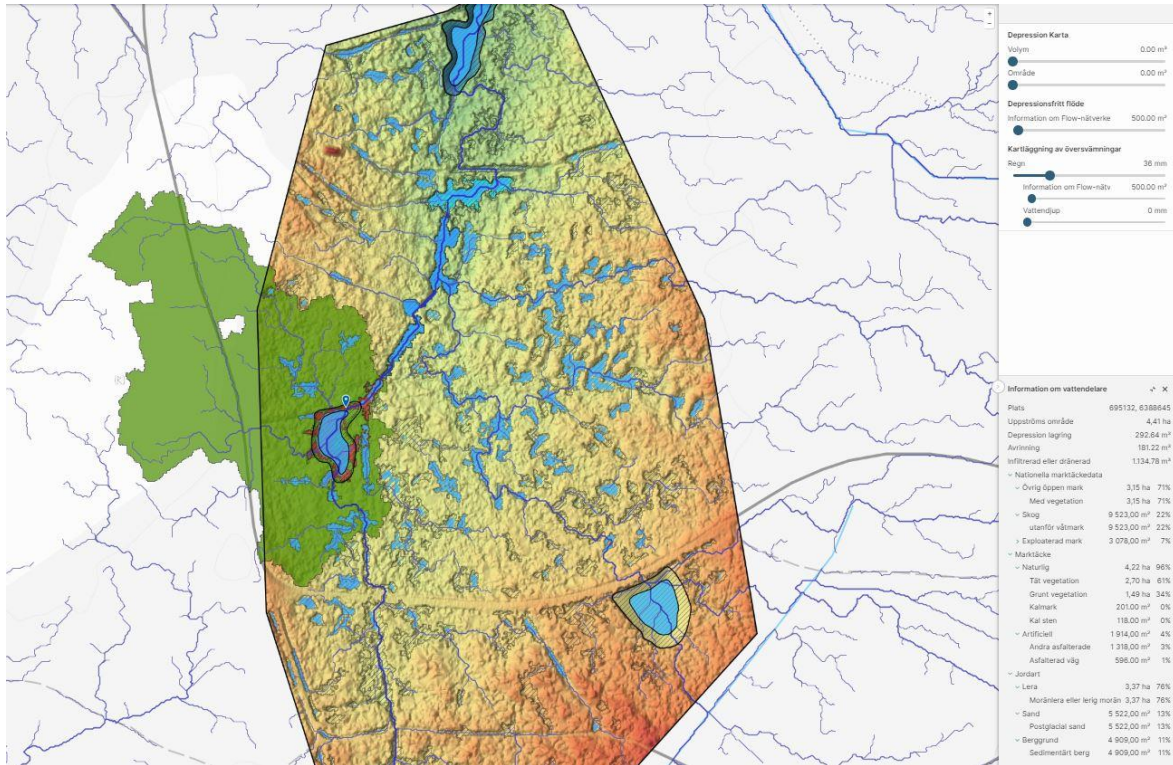


Avrinningsområde mot södra dammen

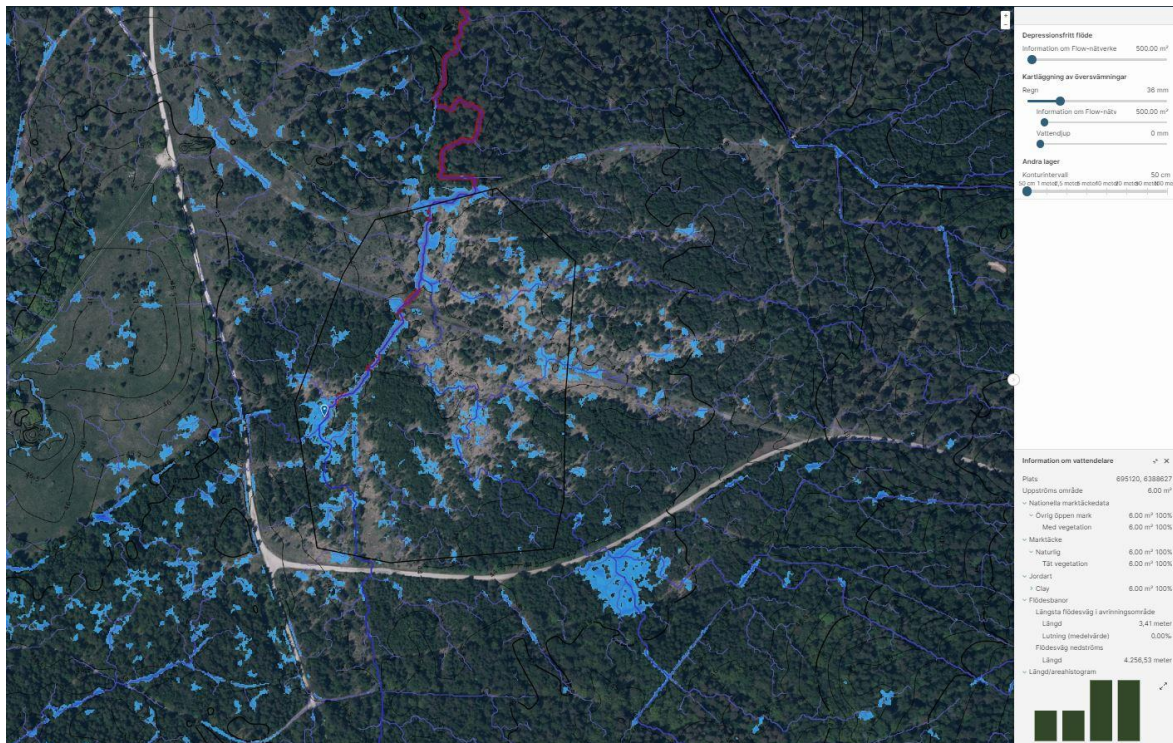


Vattendelare södra dammen

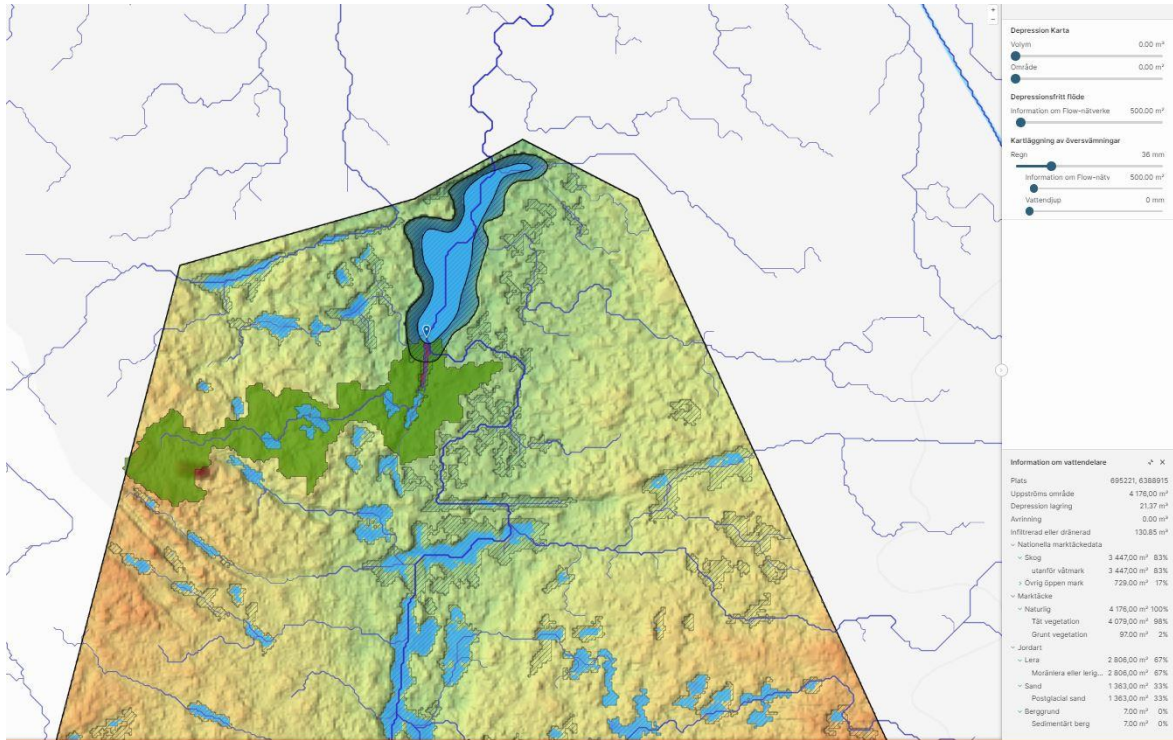




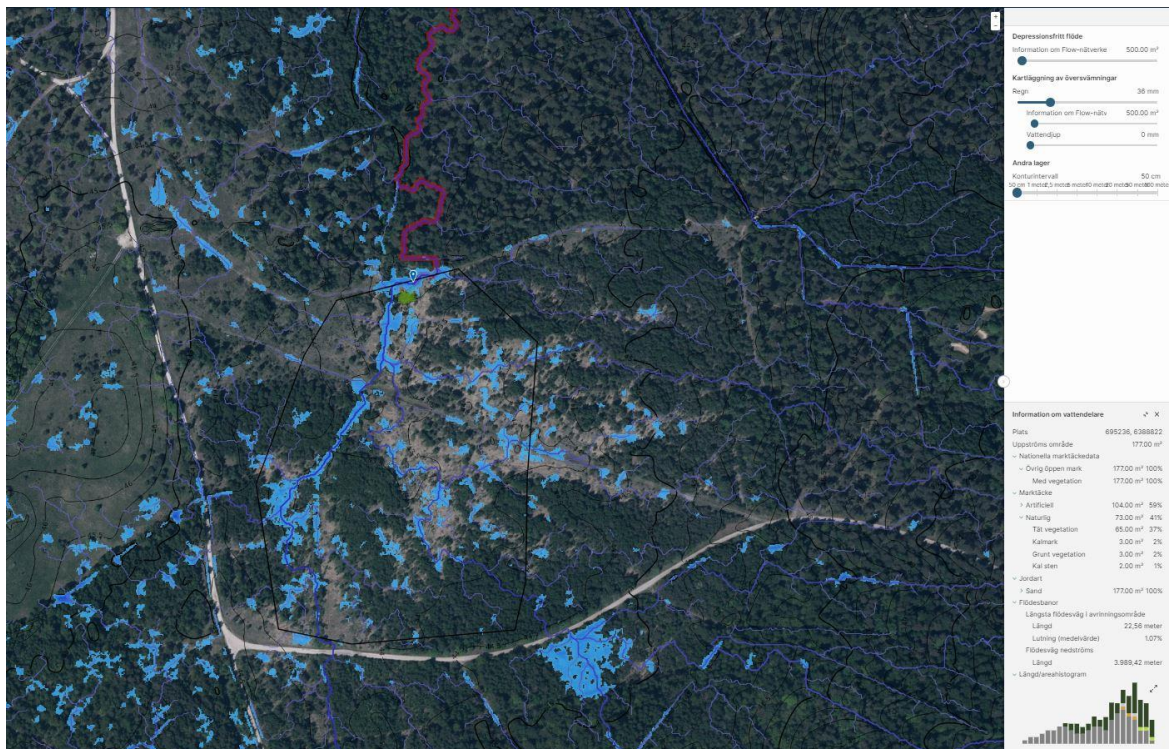
Avrinningsområde till västra dammen



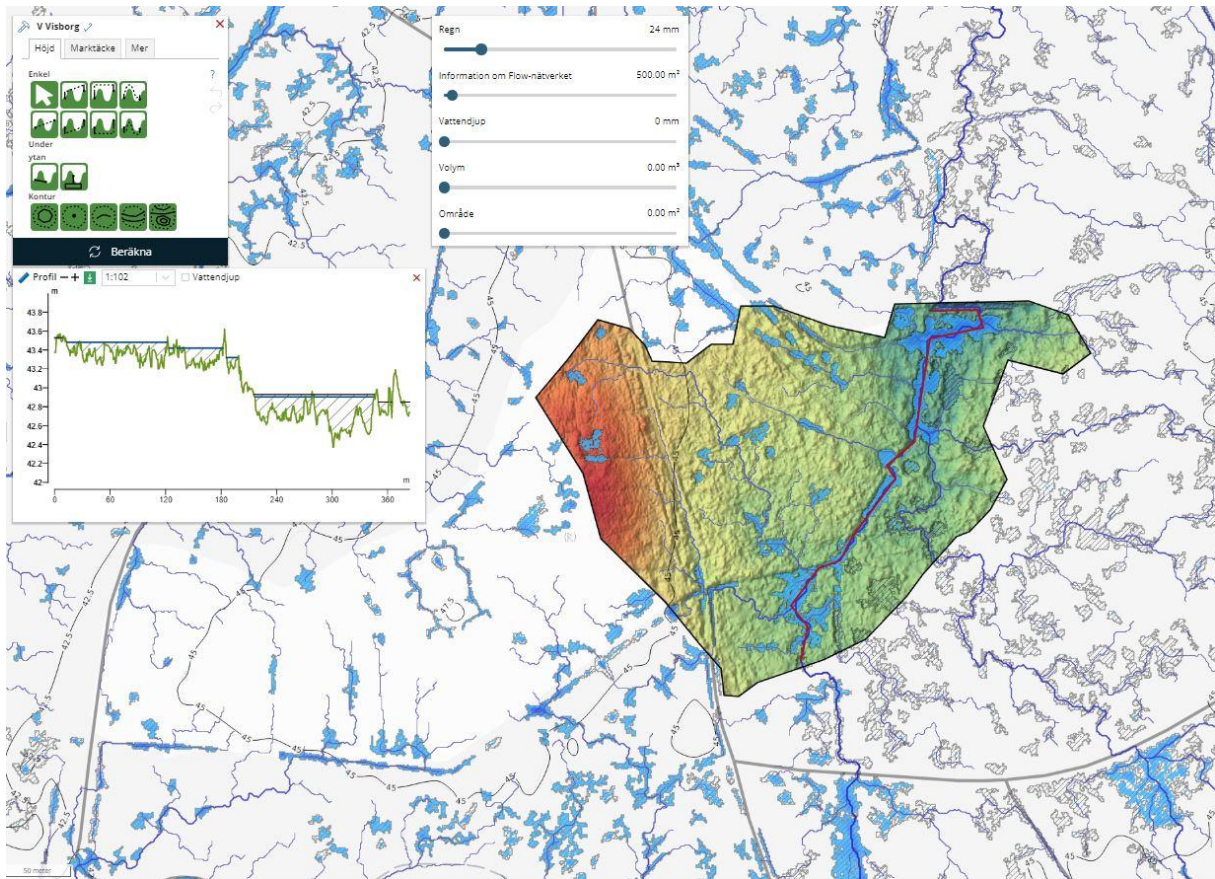
Vattendelare västra dammen



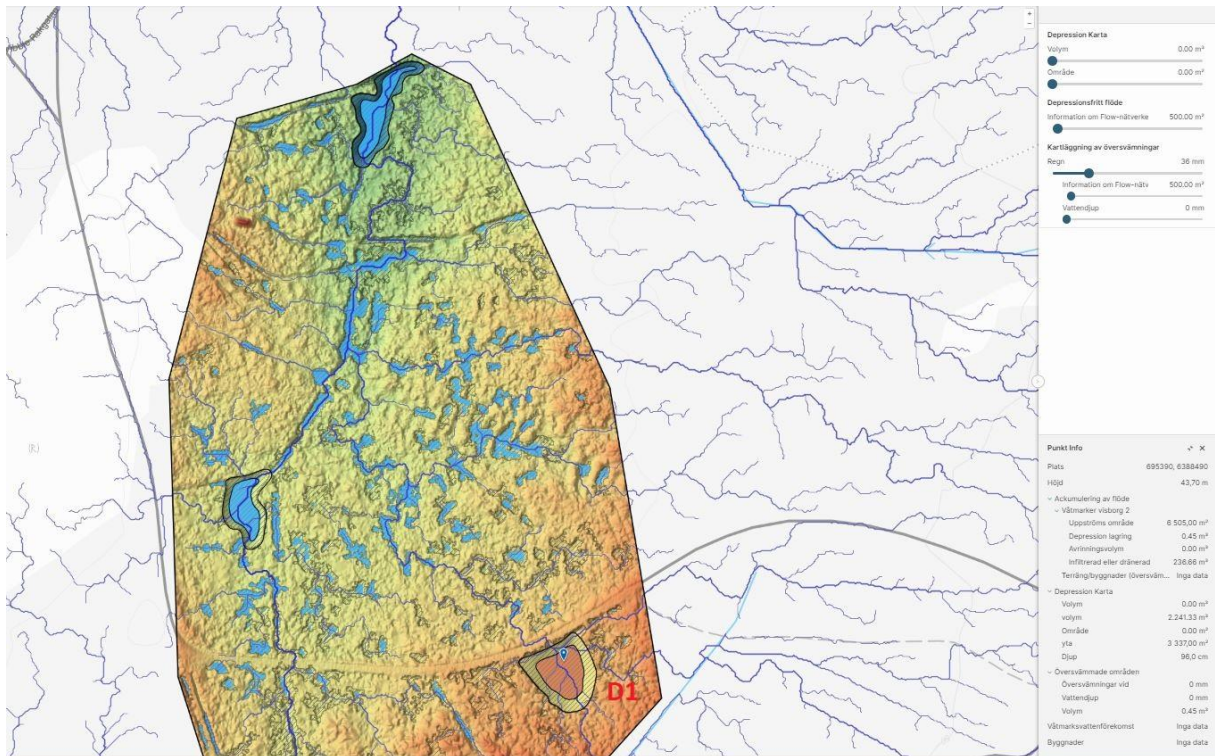
Avrinningsområde till norra dammen



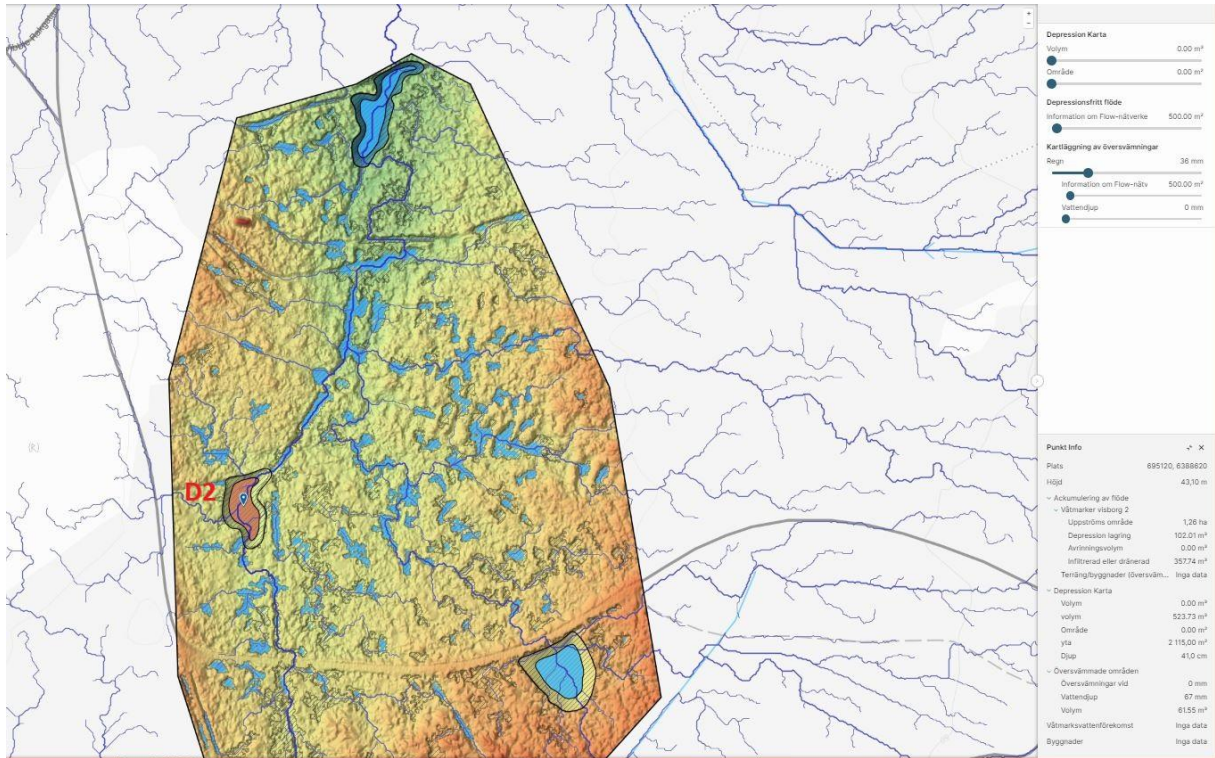
Vattendelare norra dammen



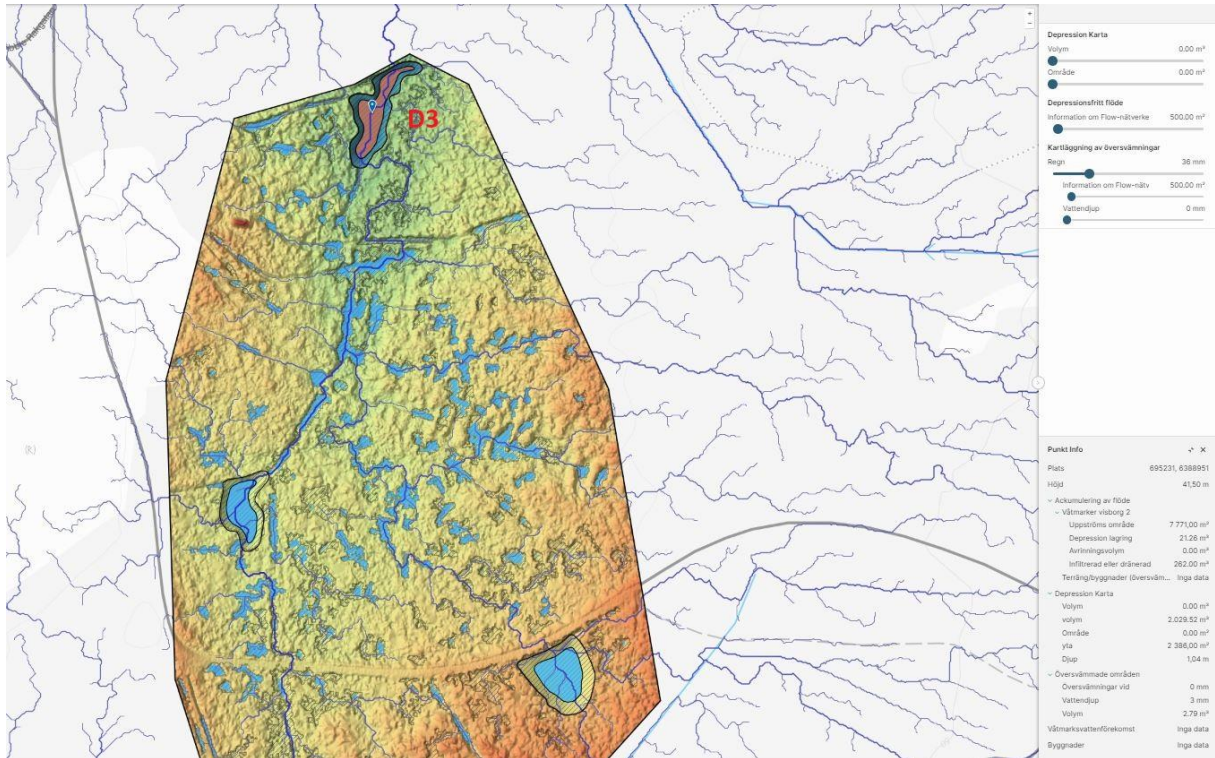
Profil 1



Södra dammen efter åtgärd

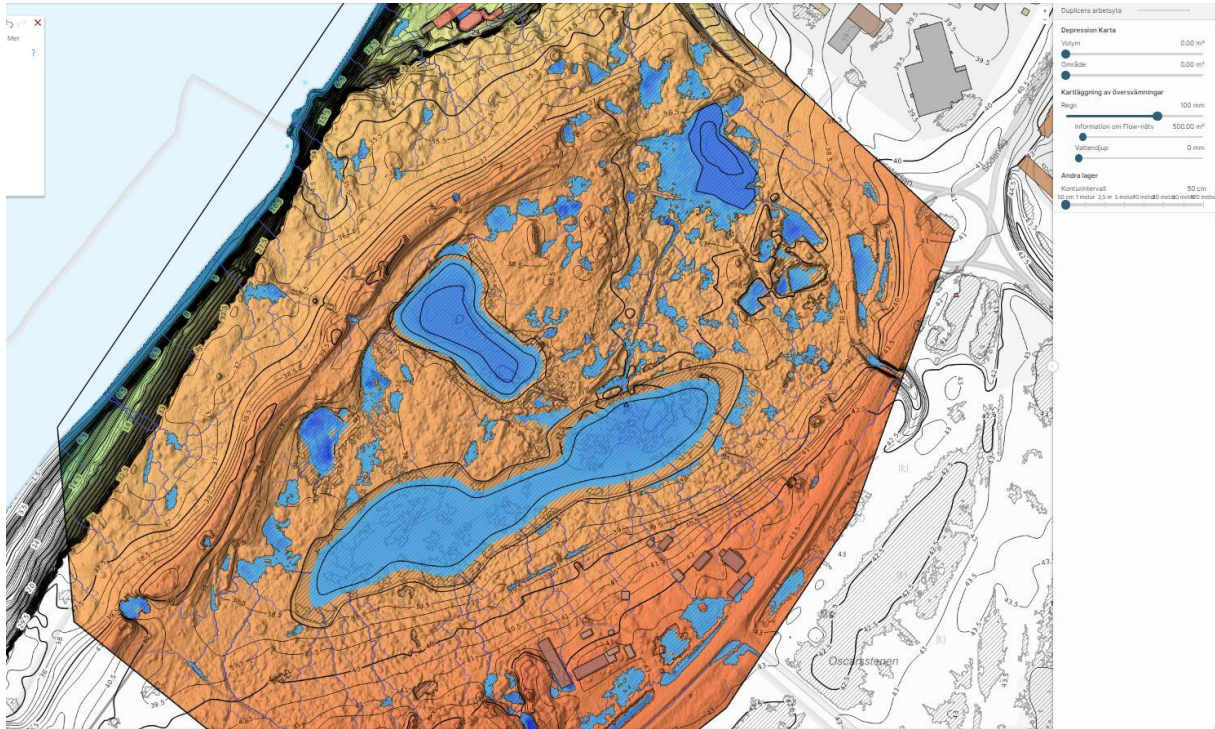


Västra dammen efter åtgärd

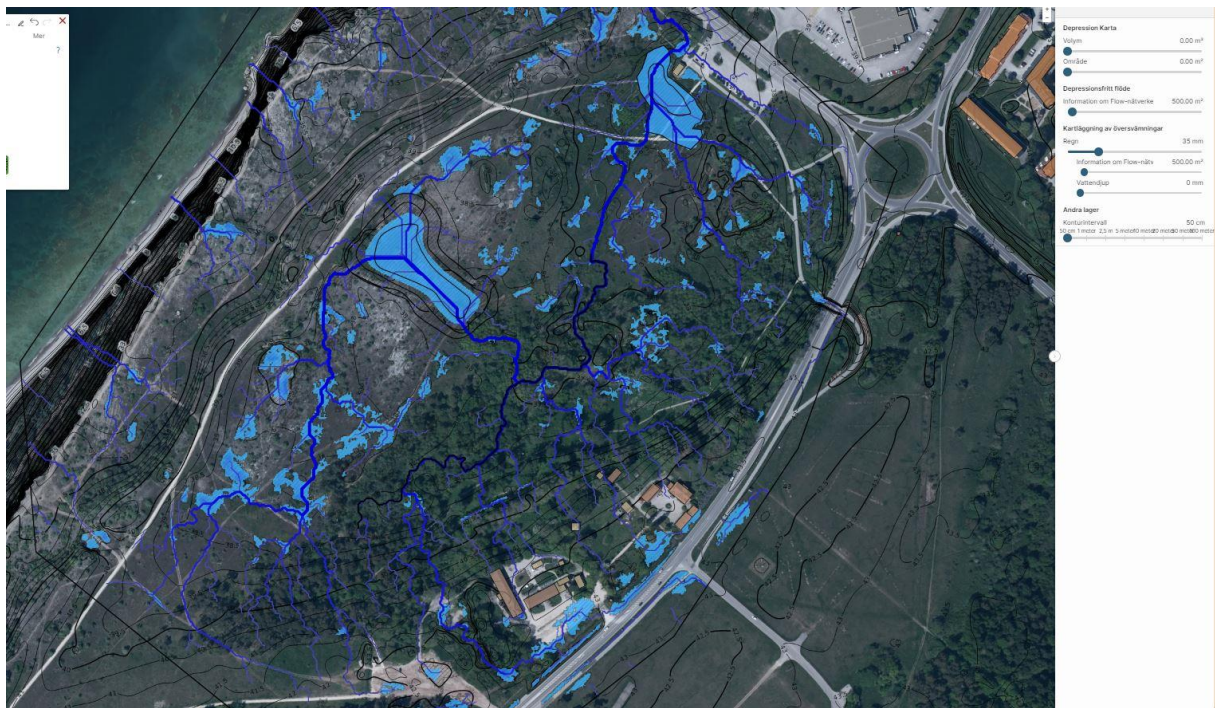


Norra dammen efter åtgärd

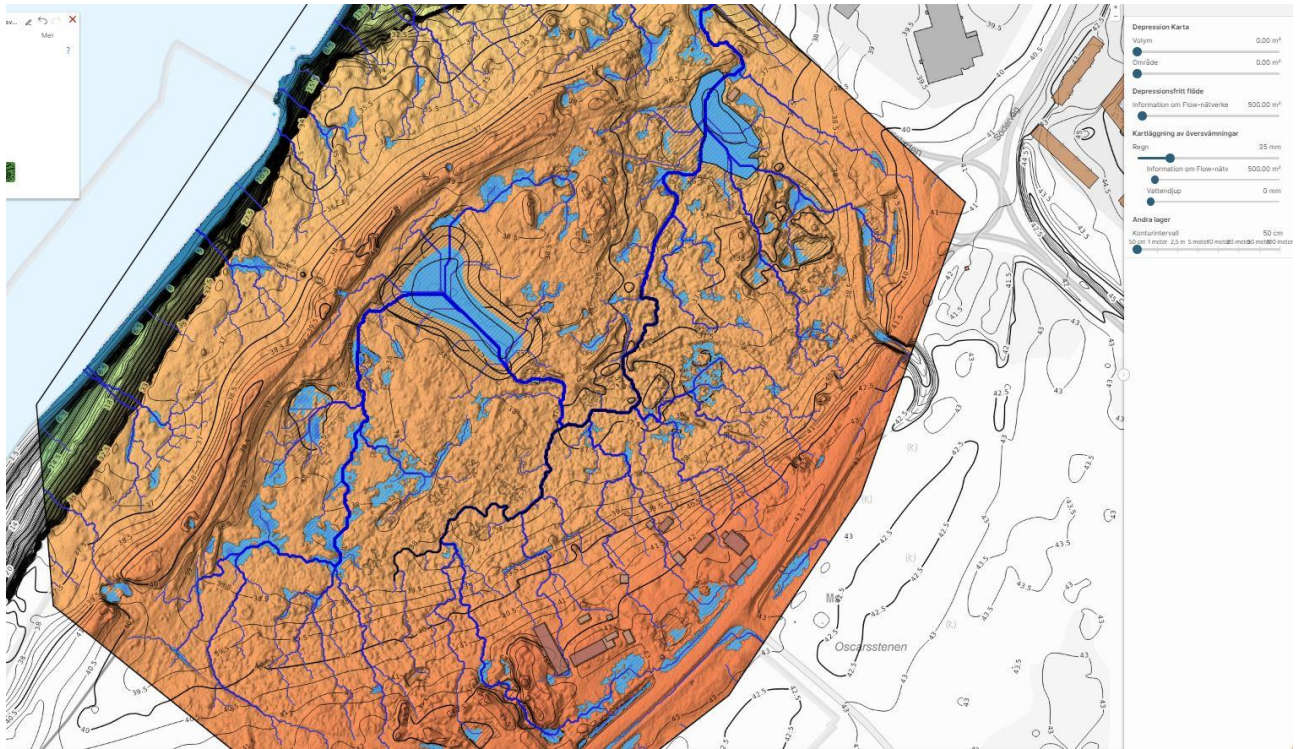
## Södra hållarna (Fastighet: Visby Visborg 1:9)



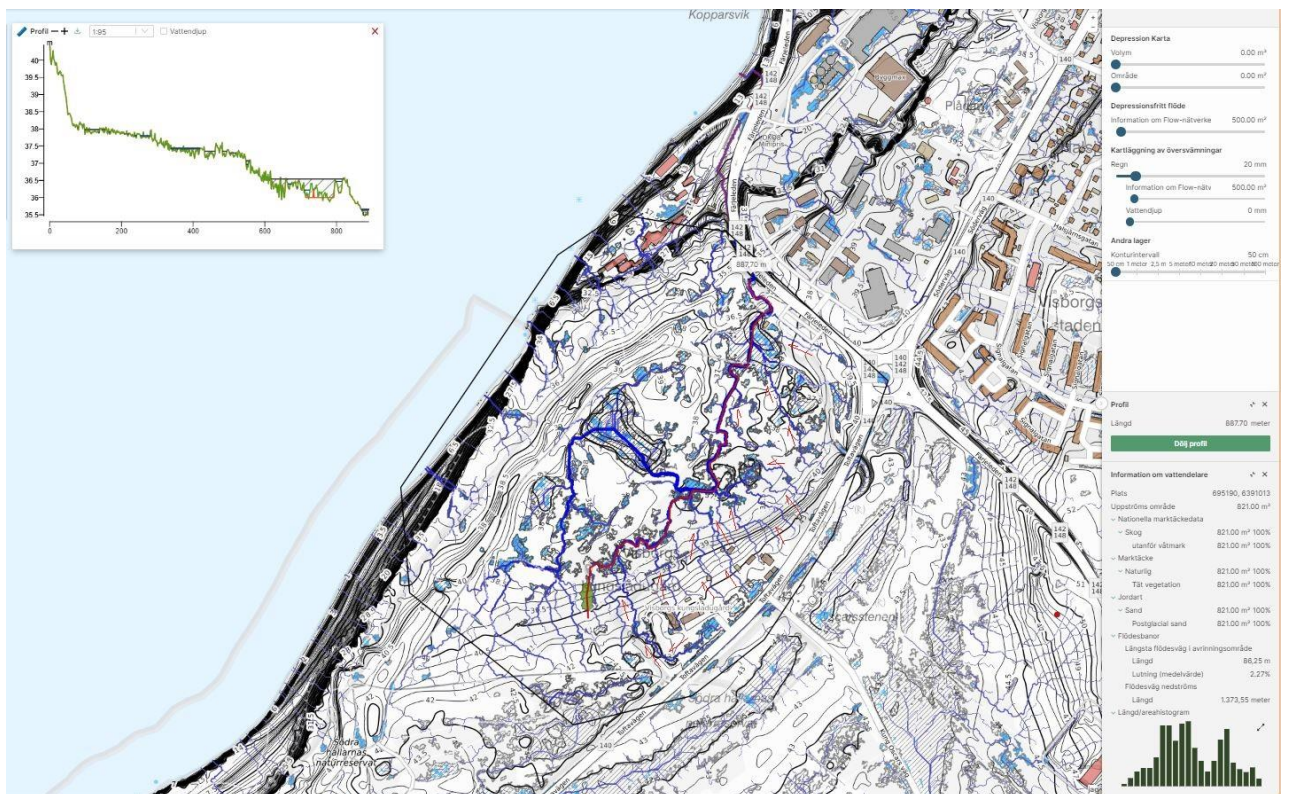
Höjd depression, 100mm regn



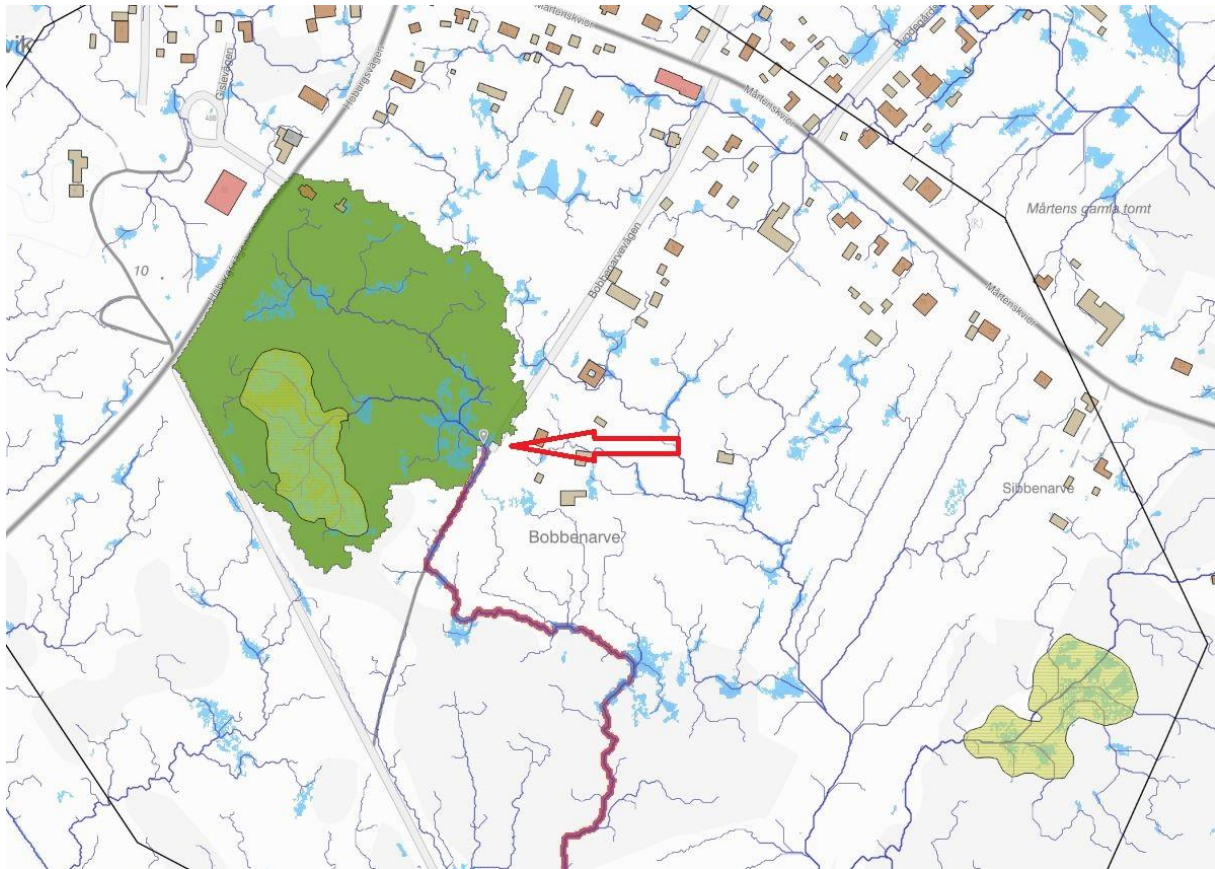
Höjd dike plan



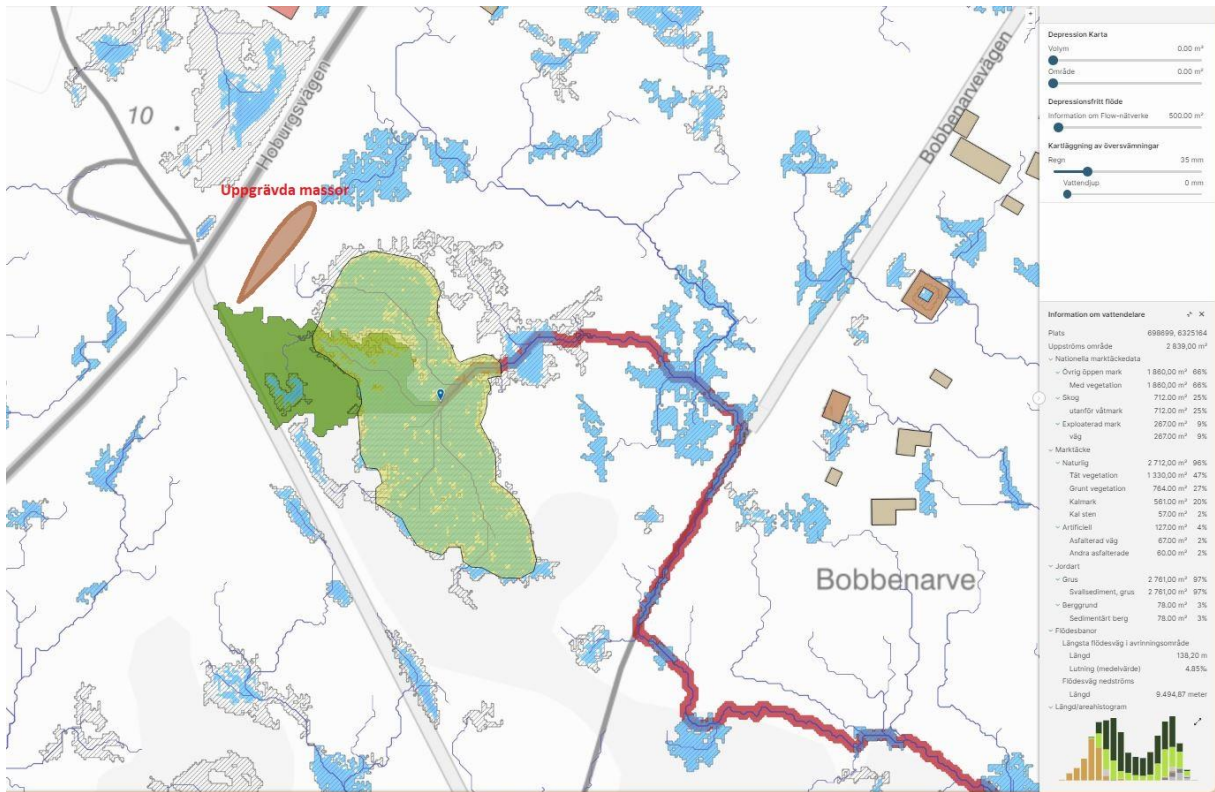
Höjd dike plan



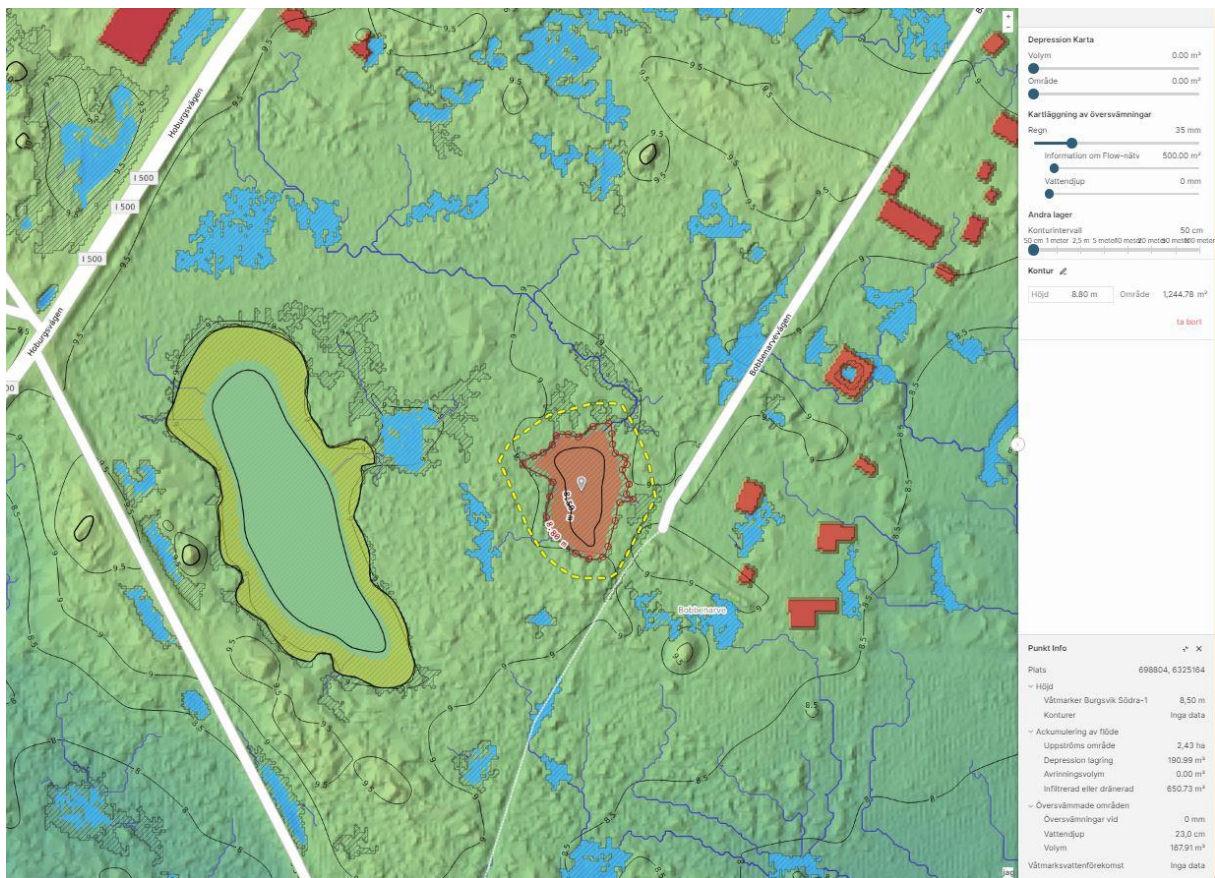
Höjd dike profil

**Burgsvik (Fastighet: Öja Bobbenarve 1:58 mfl.)**

Avrinning och utlopp



Plan v4



Vid grävning 20 cm