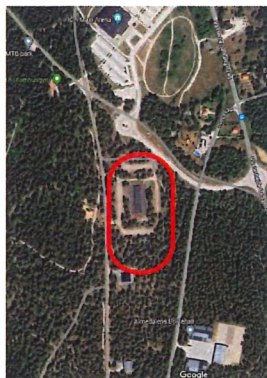


Remiss ishall Visborg

Placeringen direkt på de befintliga byggnaderna som benämns som det ”södra alternativet” ser vi som problematiskt, främst med anledning att lokalerna redan idag hyrs av både interna och externa aktörer. Vi har bl.a. Almedalens bouleklubb som hyr både stora ytor inom och utomhus för sin verksamhet. Vi har även cykeluthyrning samt interna verksamheter som hyresgäster, dessa skulle vi avtalsmässigt riskera att bli skadeståndsskyldiga till samt behöva hitta eller bygga nya lokaler till. Vi har även ett stort tryck från våra verksamheter som behöver förrådsutrymmen vilket gör att vi ser det oekonomiskt att bygga bort de befintliga vi har.

Ishallen kommer dessutom hamna som en solitär relativt långt ute i skogen vilket vi ser ger en ökad risk för både skadegörelse och inbrott med dyra reparationer och andra problem som behöver åtgärdas. Även om det egentligen inte är på vårt bord så ser vi också problematiken med att ta sig till och från hallen, främst för de som inte är bilburna.

Vårt förslag rent lägesmässigt är det s.k. ”RU-lägret” som är flera (i stort sett) tomma byggnader som ligger mitt emellan de två föreslagna alternativen. Där finns både närheten till den befintliga hallen, en betydligt mer färdig infrastruktur med vägar, samt ytor som bör vara tillräckliga för parkering och annat som behövs. Även här bör inte grundvattnet vara ett problem då markförhållandena bör vara likvärdiga det nuvarande södra alternativet.



Fastighetsförvaltningsavdelningen
Med vänlig hälsning

Björn Sandqvist
Avdelningschef