



# PROGRAMHANDLING KONSTMUSEET

Genomförd 2022-2023

*(utdrag och sammanfattning)*

# PROGRAMHANDLING

- Uppmätningar
- Programarbete tillsammans med verksamheten
- Myndighetsdialoger
- Utredningar: Kulturmiljö, konstruktion, inomhusklimat och installationer, brand, tillgänglighet, fasader och sektion ombyggnad och tillbyggnad skala 1:100, PM Konstruktion, utemiljökoncept
- Framtagande av kostnadskalkyl som underlag för investeringsbeslut





## ARKITEKTONISK VISION

### MÖTESPLATSEN

- Gotlands konstmuseum är centralt placerat på Gotland och i Visby, på en plats där boende och besökare naturligt rör sig
- Byggnaden är ett självklart publikt vardagsrum för boende och besökare, med rumsliga möjligheter för informella möten och organiserade arrangemang inomhus såväl som utomhus
- Byggnadens kreativa och pedagogiska verksamhetsrum bjuder in till användning och möten mellan konst och besökare i alla åldrar och grupper
- Byggnadens publika rum möjliggör för rumsligt effektiv och välfungerande sam användning och samlokalisering med närliggande verksamheter



Platsen runt museet ska upplevas som en del av museet, staden och museet integrerat. (Turbinhallen Tate Modern, London)

### DEN VÄLKOMNANDE ENTRÉN

- Byggnadens entréfunktioner är generöst och tillgängligt utformade
- Byggnadens entré och fasader annonserar utställningar och verksamhet på ett sätt som skapar intresse och fångar blicken
- Byggnaden är välkomnande gestaltad och bjuder in till besök, vistelse och interaktivitet



En luftig och flexibel entré där möbler kan flyttas runt efter behov. (Entréhall Skissernas Museum, Lund)

### KONSTENS FLEXIBLA RUM

- Byggnaden ger en tilltalande och funktionell arkitektonisk inramning till besökarens möte med konsten
- Utställningsrummen ger möjlighet till flexibilitet och variation i utställningarna utan att ge avkall på rumsliga kvaliteter
- Arkitektur och teknik är effektivt samordnade för att ge bästa möjliga förutsättningar för konst och konstupplevelser



Flexibla utställningsrum som möjliggör både stora väggtyr för konst, samt fönstertyr för dagljus och utblickar. (Louisiana Museum of Modern Art, Humlebæk)

PROGRAMHANDLING  
GOTLANDS KONSTMUSEUM  
VISBY SKOLAN 1, GOTLANDS KOMMUN

FASADER  
SKALA 1:200 (A3)

UPPDRAGSNUMMER: 30048949  
C.HEGARDT/I.WESTERGREN

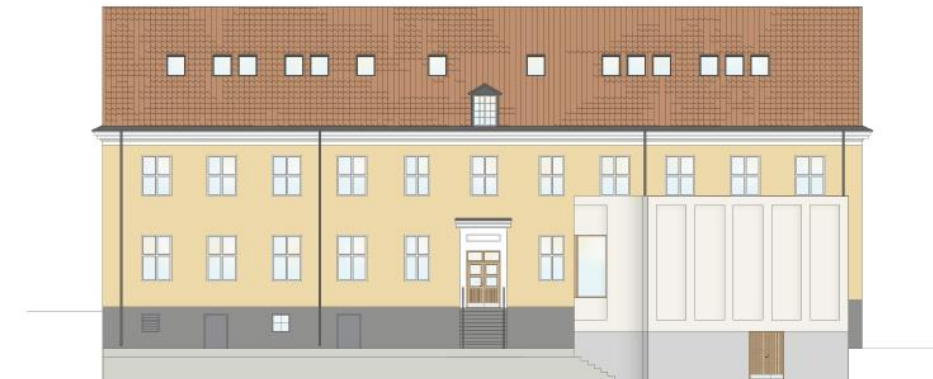
2023-10-16



FASAD MOT ÖSTER



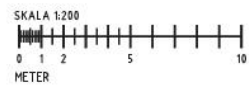
FASAD MOT NORR



FASAD MOT VÄSTER



FASAD MOT SÖDER



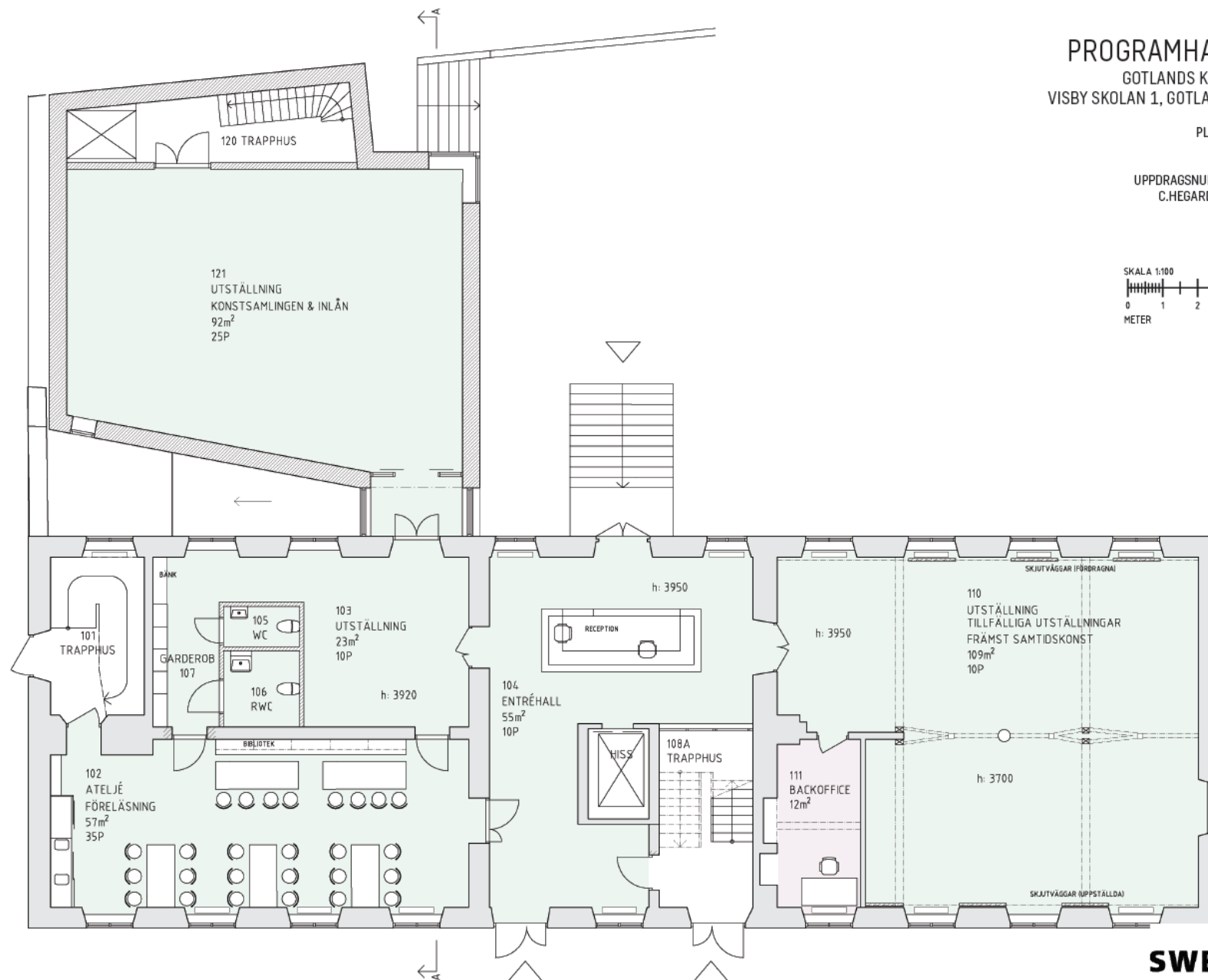
# PROGRAMHANDLING

GOTLANDS KONSTMUSEUM  
VISBY SKOLAN 1, GOTLANDS KOMMUN

PLAN 1, ENTRÉPLAN  
SKALA 1:100 (A3)

UPPDRAGSNUMMER: 30048949  
C.HEGARDT/I.WESTERGREN

2023-10-16







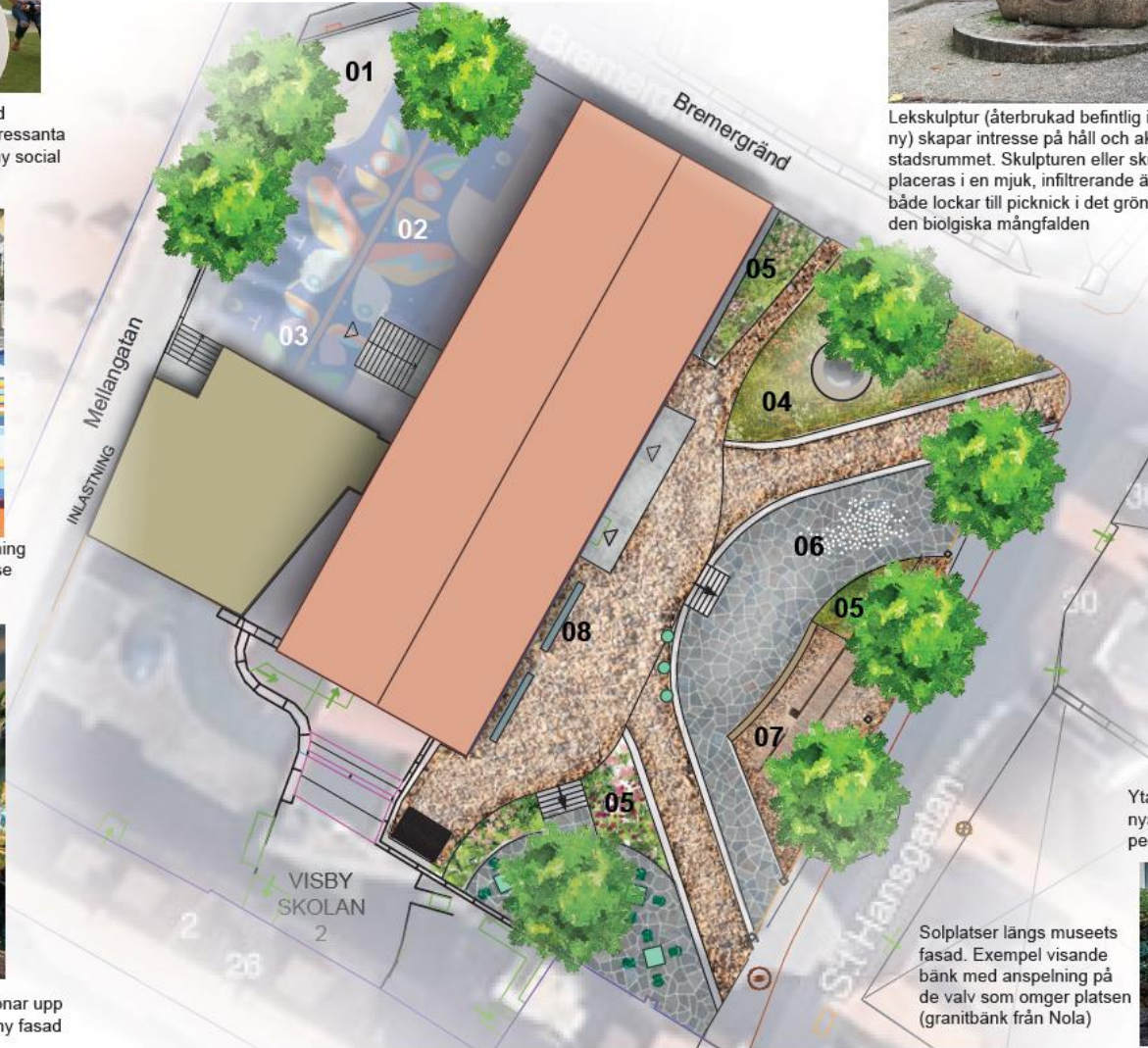
01  
Plats för häng i dubbel bemärkelse vid befintliga skogsallmar. Konstnärligt intressanta sittplatser skapar nyfikenhet och blir ny social yta för personal



02  
Asfaltyta dekorerar med ny markmålning som skiftar år till år och skapar intresse - även uppe ifrån museets fönster



03  
Flexibel yta framför ny tillbyggnad öppnar upp för konstupplevelser projicerade mot ny fasad



04  
Leksulptur (återbrukad befintlig i bild, eller ny) skapar intresse på håll och aktiverar stadsrummet. Skulpturen eller skulpturena placeras i en mjuk, infiltrerande ängsyta, som både lockar till picknick i det gröna och ökar den biologiska mångfalden



05  
Naturlika, torktåliga planteringar med prydnadsgräs och perenner i vitt och violett



06  
Flexibel yta för scenkonst, musik och konstinstallationer, belagd med lokal kalksten



07  
Yta under befintliga träd höjs upp och förädlas med nya perennplanteringar samt långbord för samling, pedagogisk verksamhet eller lunch och fest



08  
Solplatser längs museets fasad. Exempel visande bänk med anspelning på de valv som omger platsen (granitbänk från Nola)



# Kostnader

**Kostnadsberäkning om- och tillbyggnad:  
48 370 mkr + moms**

Osäkerheten i beräkningen +/- 20%

Byggherreomkostnad ingår i beräkningen.

*Med byggherrekostnad avses projektering, utredning, projektledning, byggledning, kontroll PBL, besiktning, byggherrens administrativa kostnader, myndighetsavgifter mm.*



# Finansiering och kostnader

## Förstudie och programhandling (2021-2023)

- 300 tkr *Region Gotland*
- 1,1 Mkr *Gotlands Museum och pandemistöd*

## Projektering, framtagande av handlingar och underlag, samt uppstart om- och tillbyggnad (2024- )

- 3,9 Mkr *Region Gotland (Bidrag utbetalt 2022)*

## Möjlig finansiering för om- och tillbyggnad

- Region Gotland
- Boverket – kulturlokaler
- Gotlands Museums fonder
- Utvecklingsbidrag Kulturrådet
- Allmänna Arvsfonden
- Egna fonder
- Sponsring
- Crowdfunding
- DBW
- Sparbanksstiftelsen
- Belåning
- Ect.





# Ändamålsenliga lokaler för Konstmuseet

## *Tidplan*

### **2024/2025**

Ta fram finansieringslösningar, söka externa medel, dialog med intressenter mm

### **Start 2026**

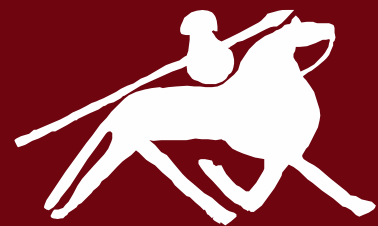
Renovering och byggnation av tillbyggnad samt iordningställa gården

### **2027/2028**

Invigning av och drift av verksamheten



[www.gotlandsmuseum.se](http://www.gotlandsmuseum.se)



Gotlands  
Museum