

1 juni 2020 1(4)

SERVITUTSAVTAL

Mellan:

Kaj Liljegren, personnummer: [REDACTED] i egenskap av lagfaren ägare till fastigheten Gotland Hejnum Rings 2:1 - 3 (den "**Tjänande Fastigheten**"); och

Cementa AB, org.nr 556013-5864, i egenskap av lagfaren ägare till fastigheten Gotland Othem Österby 1:229 (den "**Härskande Fastigheten**"),

var och en benämnd "**Part**" och gemensamt "**Parterna**".

BAKGRUND

- A. Ägaren till den Härskande Fastigheten ("**Cementa**") bedriver kalkstenstäkt på den Härskande Fastigheten. Täktverksamheten påverkar grundvattenförhållandena i sin omgivning, vilket i sin tur kan påverka naturmiljön där. Cementa önskar nu uppföra en dammanläggning på den Tjänande Fastigheten. Syftet är att genom ändring av de hydrologiska förhållandena öka våtmarksanknutna naturvärden i området, och på detta sätt förbättra möjligheterna till ett fortsatt ändamålsenligt utnyttjande av den Härskande Fastigheten på lång sikt.
- B. Ägaren till den Tjänande Fastigheten ("**Upplåtaren**") har förklarat sig villig att upplåta servitut för nämnda ändamål. Parterna har därför ingått detta servitutsavtal ("**Avtalet**").

1. UPPLÅTELSE

- 1.1 Upplåtaren upplåter härmed servitut till Cementa att projektera, uppföra, underhålla och bibehålla en dammanläggning ("**Dammanläggningen**") inom det område på den Tjänande Fastigheten som markerats på karta i Bilaga 1 ("**Servitutsområdet**"). Upplåtelsen innefattar även åtgärder inom Servitutsområdet som är nödvändiga för att uppföra Dammanläggningen, såsom anläggande av tillfälliga uppställningsplatser och nedtagning av enstaka träd
- 1.2 Servitutet omfattar rätt för Cementa att i erforderlig omfattning tillträda den Tjänande Fastigheten för uppförande, tillsyn, underhåll och andra åtgärder avseende Dammanläggningen.
- 1.3 Cementa får inte påbörja uppförandet av Dammanläggningen innan ersättningen enligt punkt 3 nedan kommit Upplåtaren tillhanda. Cementa får dock innan dess tillträda den Tjänande Fastigheten för projektering och genomförande av utredningar som krävs för att upprätta ansökan om tillstånd till Dammanläggningen.

2. AVTALSTID

Detta Avtal träder i kraft när det har undertecknats av båda Parter och gäller för all framtid. Parterna är överens om att verka för att servitutet ska upphöra om det står klart att Dammanläggningen inte kommer att byggas, eller om Dammanläggningen tas bort.

3. ERSÄTTNING OCH SKADEREGLERING

3.1 Cementa ska som ersättning för upplåtelsen enligt detta Avtal betala ett engångsbelopp om [REDACTED]

3.2 Cementa ska som ersättning för skada på skog på den Tjänande Fastigheten som följer av de hydrologiska förändringar som Dammanläggningen medför betala en engångsersättning om [REDACTED]

3.3 Beloppen ovan ska vara Upplåtaren tillhanda senast dagen innan Cementa påbörjar uppförandet av Dammanläggningen. Med uppförande avses även iordningställande av vägar, uppställningsytor, nedtagning av träd och liknande. Betalningen ska ske genom insättning på konto som Upplåtaren anvisar.

4. MYNDIGHETSTILLSTÅND M.M.

Cementa ska ansöka om, bekosta och efterfölja alla slags lov och tillstånd som krävs för uppförandet och bibehållandet av Dammanläggningen. Cementa ansvarar även för att Dammanläggningen uppfyller kraven enligt vid var tid gällande författningar och andra föreskrifter.

5. UNDERHÅLL M.M.

Cementa ansvarar för och bekostar uppförande, skötsel, tillsyn och underhåll av Dammanläggningen.

6. ÅTERSTÄLLANDE

6.1 Återställning av arbetsytor m.m. när Dammanläggningen står klar ska ske i enlighet med eventuellt tillstånd och lov samt i samråd med Upplåtaren.

6.2 Cementa ska återställa det upplåtna området vid eventuellt framtida borttagande av Dammanläggningen.

7. INSKRIVNING

Avtalet får inskrivas. Cementa ska ombesörja och bekosta inskrivningen.

Signatursida följer

Detta Avtal har upprättats i två exemplar varav Parterna tagit var sitt.

Ort: Hejnum
Datum: 20200602

Ort: Stockholm
Datum: 2020-07-02

Kaj Liljegen

Kaj Liljegen

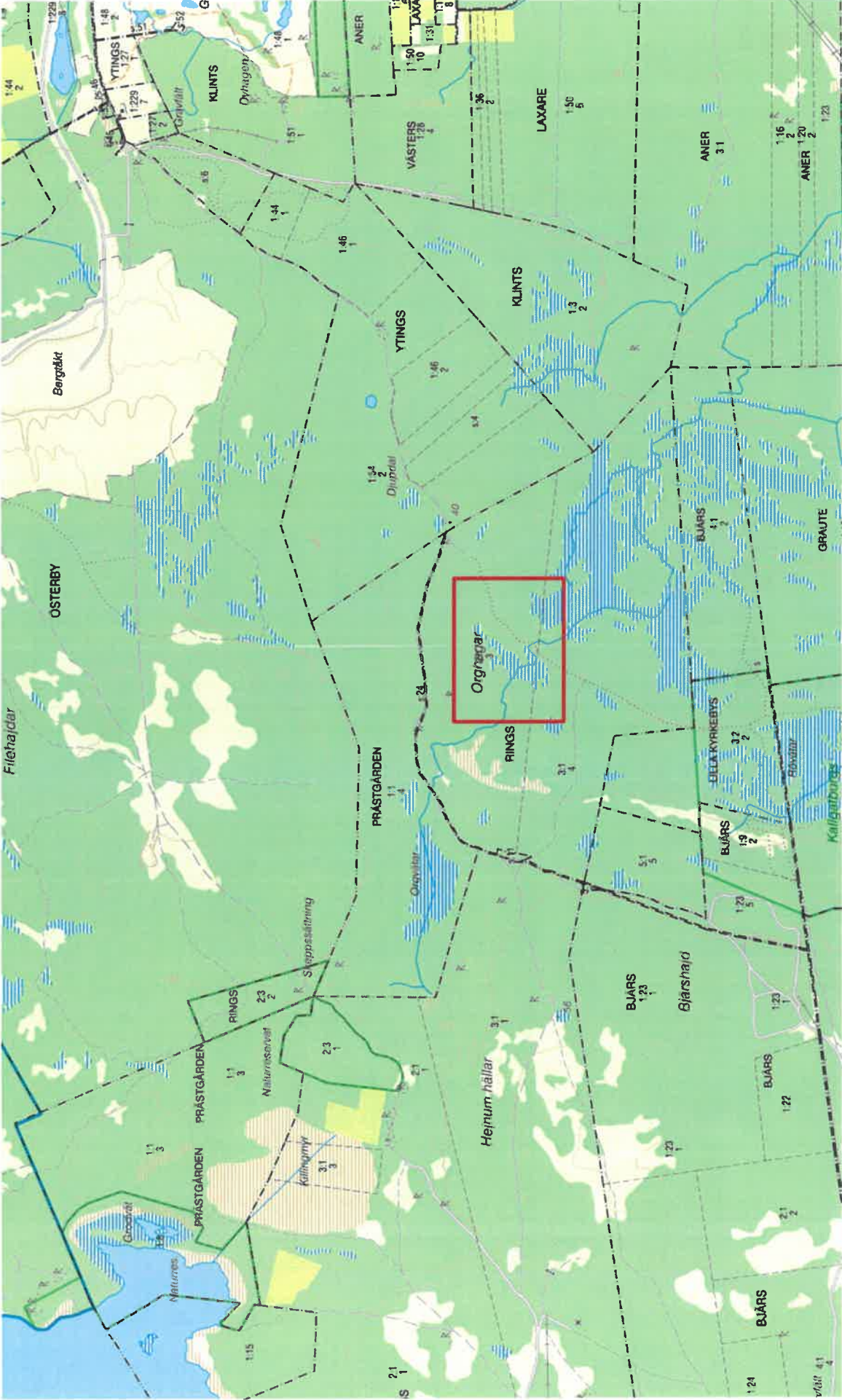
CEMENTA AB

Magnus Ohlsson
Magnus Ohlsson, VD

BILAGA 1 – ÖVERSIKTSKARTA

BILAGA 2 – KARTA ÖVER SERVICITUTSOMRÅDET

Översiktskarta



ca

Servituttsområde

