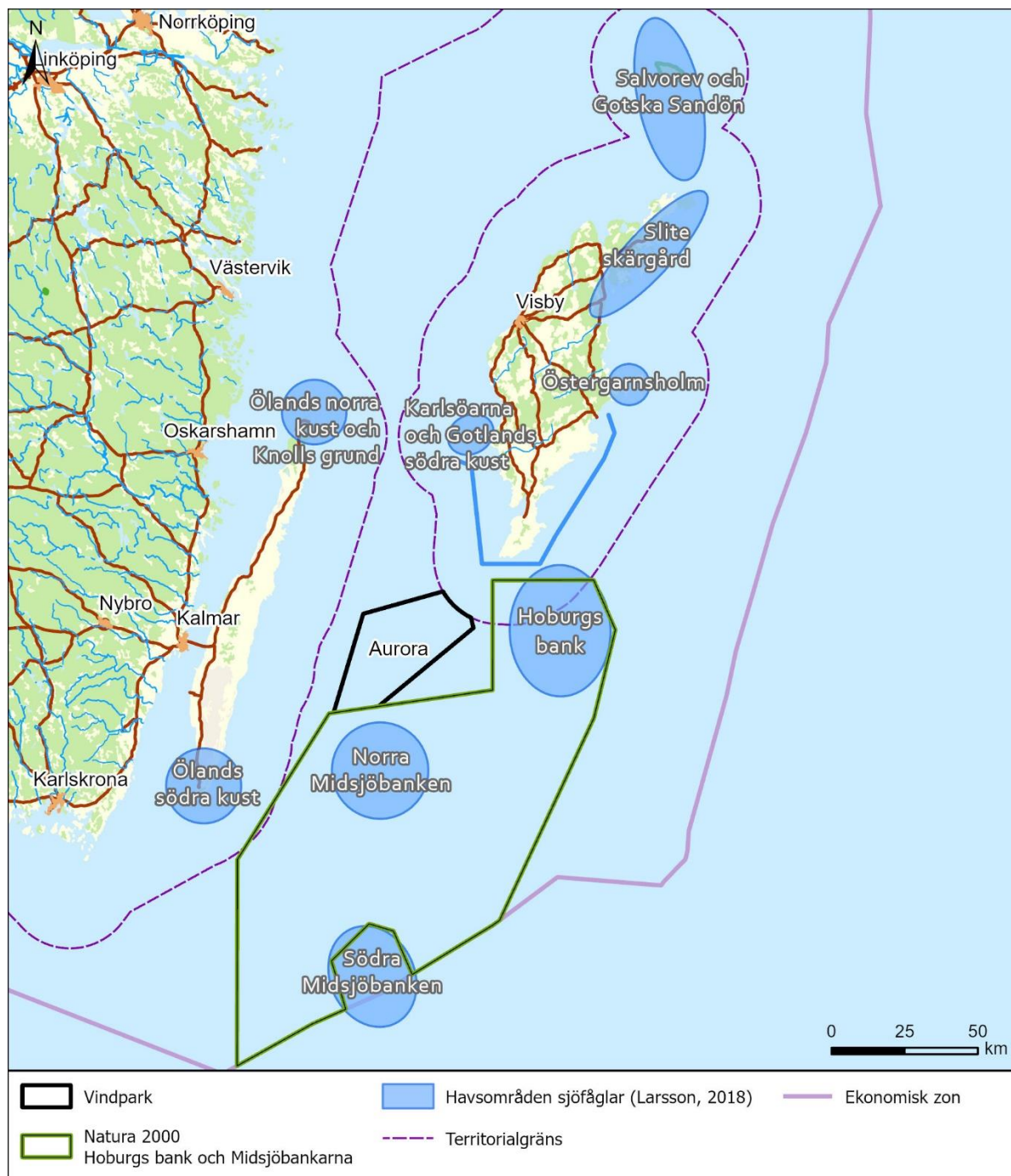


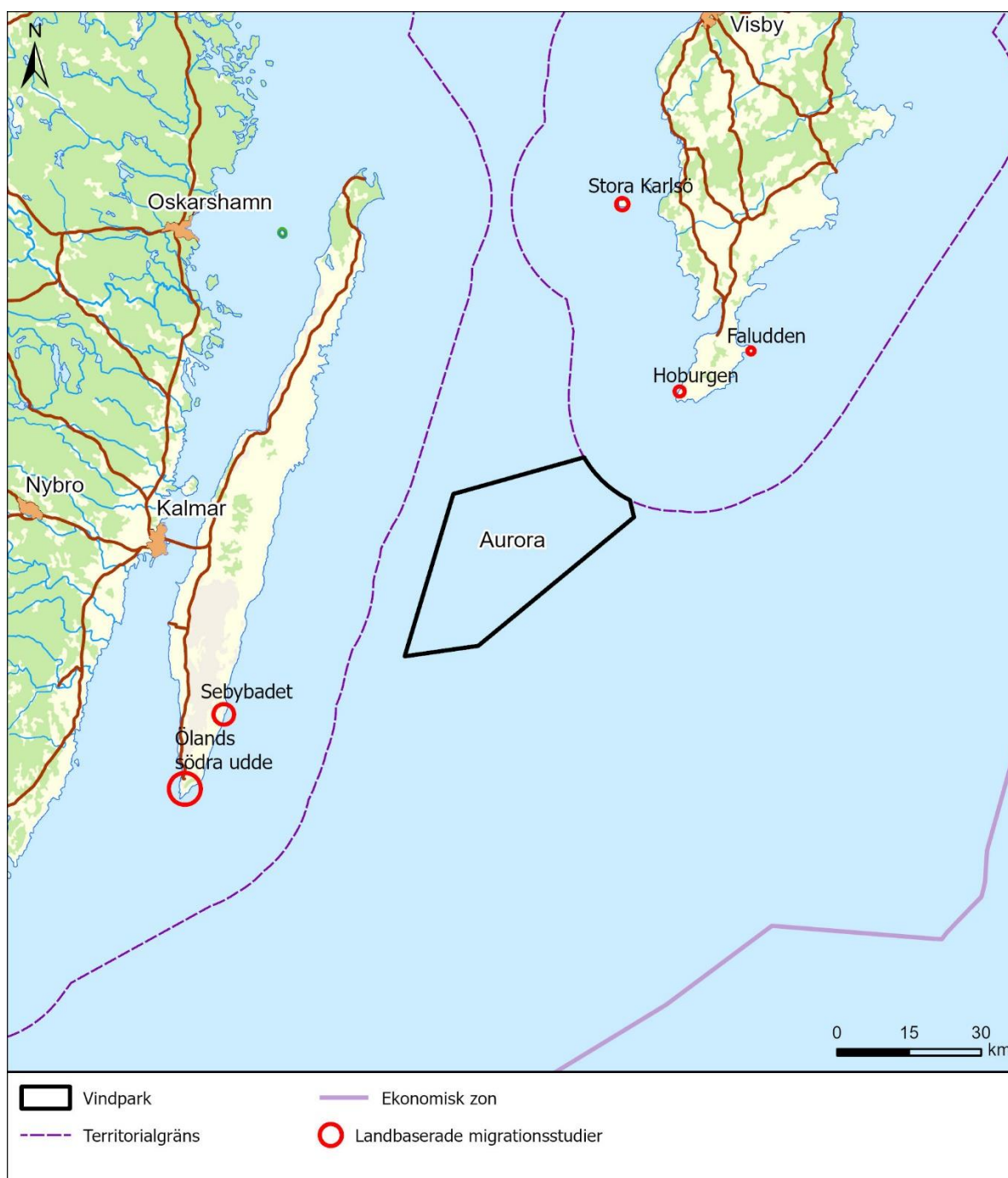
Bilaga E.1.1. Uppdatering av kartmaterial

I bilaga B.3 till ansökan om Natura 2000-tillstånd för vindpark Aurora hade sex av kartorna felaktig skalstock. Kartorna inlämnade i tidigare underlag ersätts av kartorna i denna bilaga, se figurtext för information om vilka kartor och figurnummer det gäller.



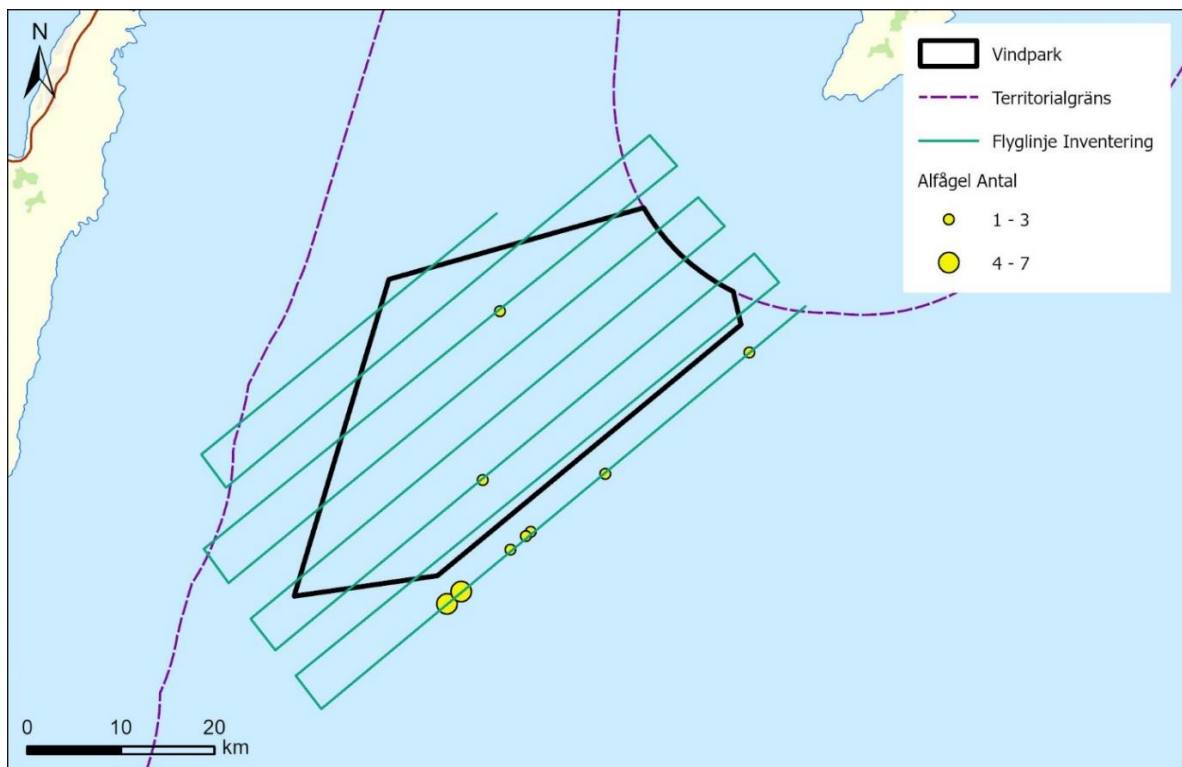
Figur 1. Lokalisering av vindkraftområdet Aurora i förhållande till nio havsområden kring Öland och Gotland identifierade av Larsson (2018) som betydelsefulla för sjöfåglar. Områdena är ungefärligt utritade i kartan. Natura2000-området Hoburgs Bank och Norra Midsjöbanken är utritat.

Den uppdaterade kartan ersätter kartan som benämns som figur 3 i bilaga B3 Fågelrapport Vindpark Aurora, Bilaga till miljökonsekvensbeskrivning (MKB) till ansökan om Natura 2000-tillstånd.



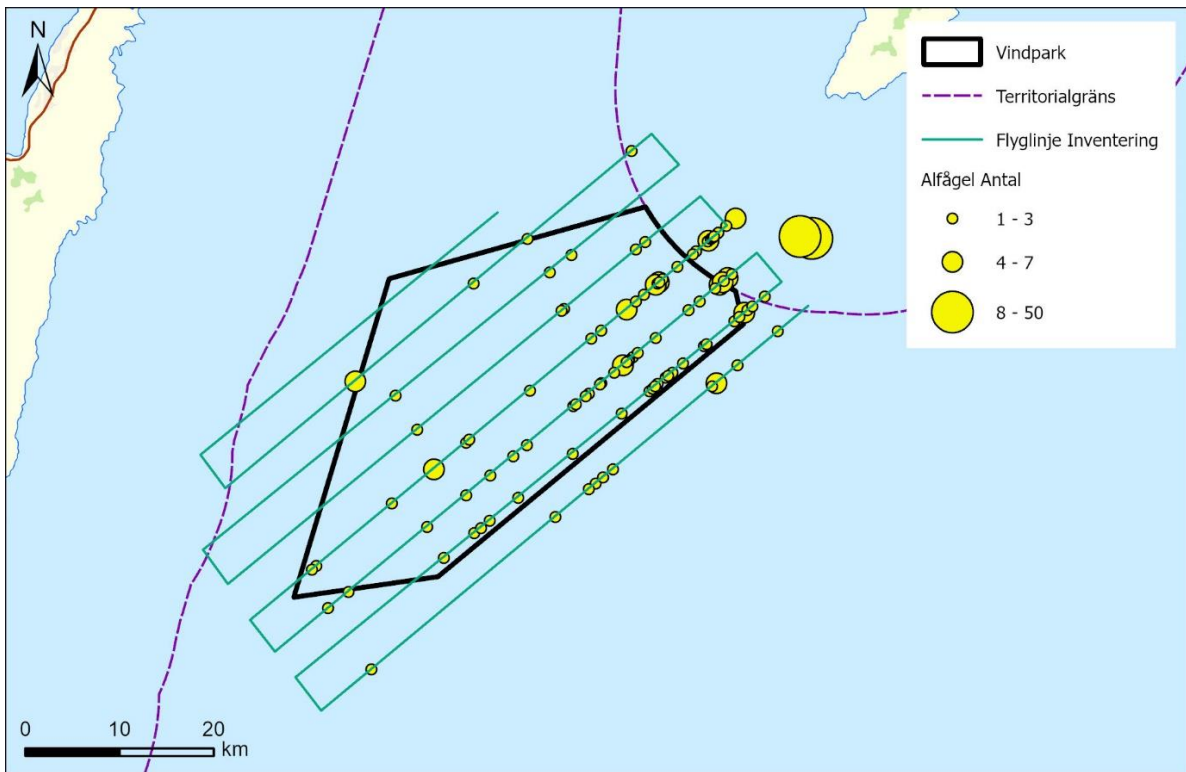
Figur 2. Platser för de olika lokalerna för landbaserade migrationsstudier.

Den uppdaterade kartan ersätter kartan som benämns som figur 7 i bilaga B3 Fågelrapport Vindpark Aurora, Bilaga till miljökonsekvensbeskrivning (MKB) till ansökan om Natura 2000-tillstånd.



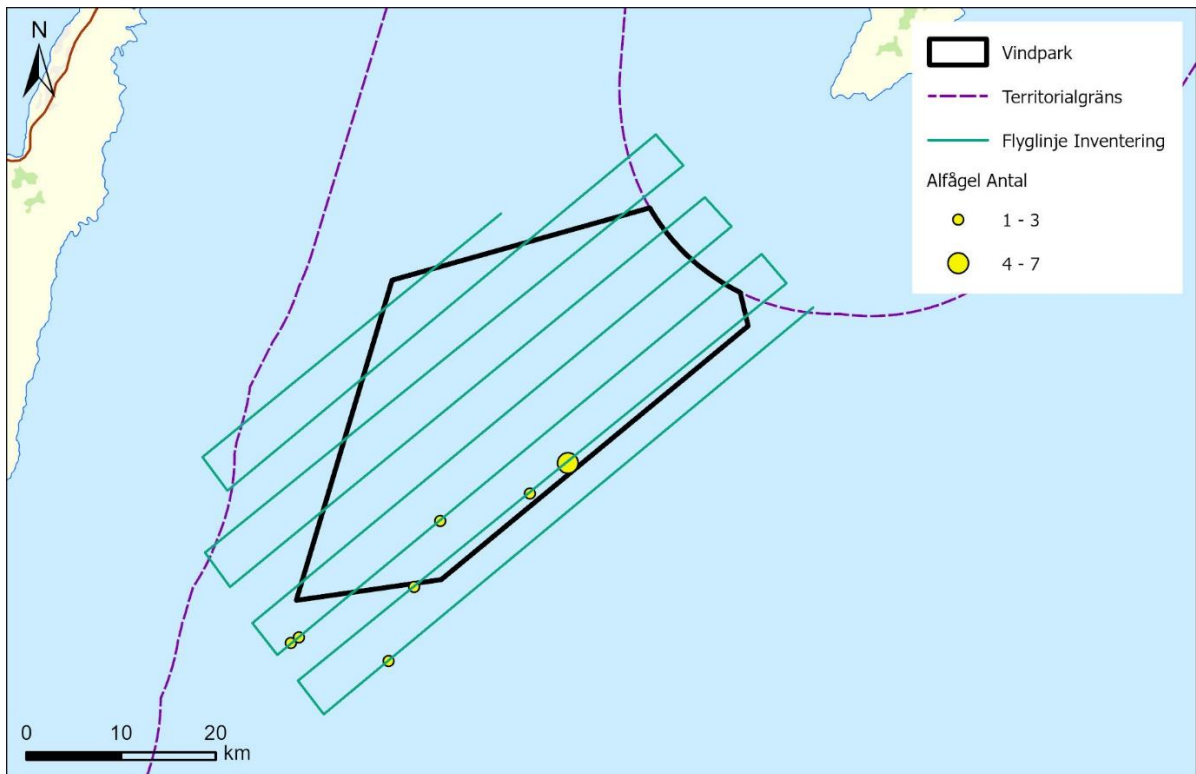
Figur 3. Positioner för observerade alfåglar vid flyginventering över Aurora 8 januari 2021. Notera att kartan enbart redovisar situationen inom det inventerade området och därför inte ger information av individtäthet utanför området i övriga havsområdet.

Den uppdaterade kartan ersätter kartan som benämns som figur 9 i Bilaga B3 Fågelrapport Vindpark Aurora, bilaga till miljökonsekvensbeskrivning (MKB) till ansökan om Natura 2000-tillstånd.



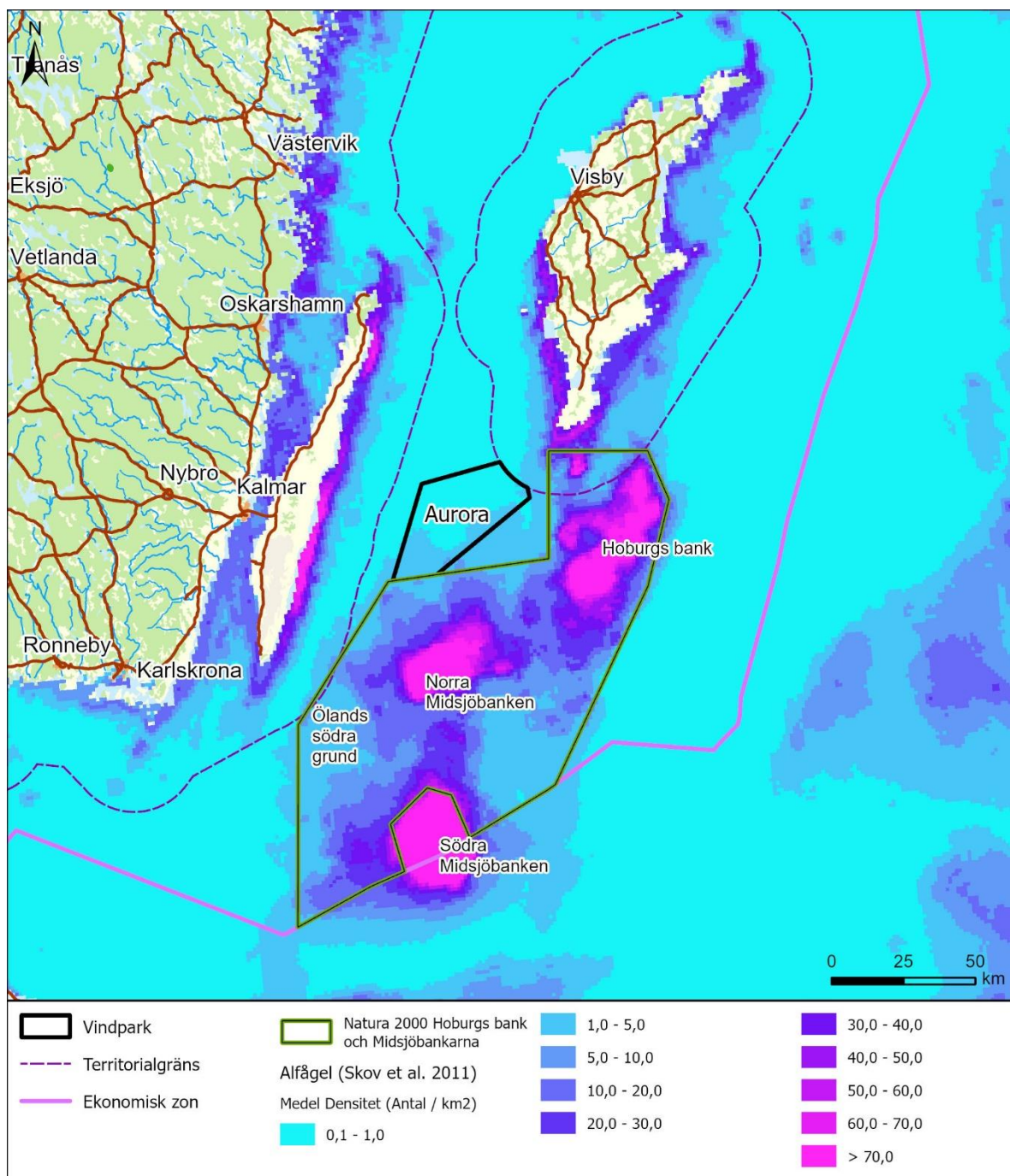
Figur 4. Positioner för observerade alfåglar vid flyginventering över Aurora 28 februari 2021. Notera att kartan enbart redovisar situationen inom det inventerade området och därför inte ger information av individtäthet utanför området i det övriga havsområdet.

Den uppdaterade kartan ersätter kartan som benämns som figur 10 i Bilaga B3 Fågelrapport Vindpark Aurora, bilaga till miljökonsekvensbeskrivning (MKB) till ansökan om Natura 2000-tillstånd.



Figur 5. Positioner för observerade alfåglar vid flyginventering över Aurora den 23 mars år 2021. Notera att kartan enbart redovisar situationen längs flygrutten och därför inte ger information av arttäthet utanför området i det övriga havsområdet.

Den uppdaterade kartan ersätter kartan som benämns som figur 11 i Bilaga B3 Fågelrapport Vindpark Aurora, bilaga till miljökonsekvensbeskrivning (MKB) till ansökan om Natura 2000-tillstånd.



Figur 1. Observerade tätheter av alfåglar vid flyginventering av Ottvall Consulting inom verksamhetsområdet för Aurora i januari-mars 2021, redovisat jämfört observerade tätheter vid flyginventering av Hoburgs bank 6 februari 2020 och Midsjöbankarna 7 februari 2020 (uppgifter från flyginventeringar från Fredrik Haas, Lunds universitet i uppdrag av Naturvårdsverket, opublicerat material). Övriga områden har ej inventerats, men alfåglar antas förekomma i omkringliggande områden i åtminstone liknande täthet som inom verksamhetsområdet Aurora, men data för dessa områden saknas.

Den uppdaterade kartan ersätter kartan som benämns som figur 13 i Bilaga B3 Fågelrapport Vindpark Aurora, bilaga till miljökonsekvensbeskrivning (MKB) till ansökan om Natura 2000-tillstånd.