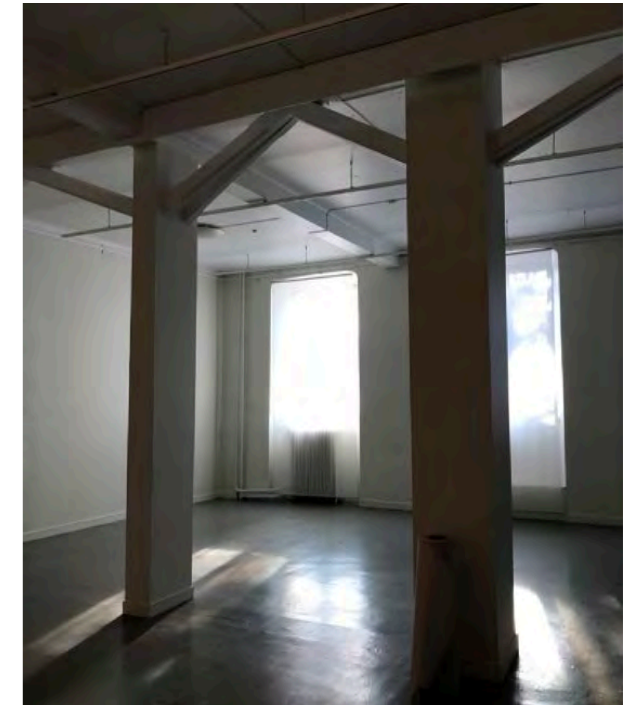
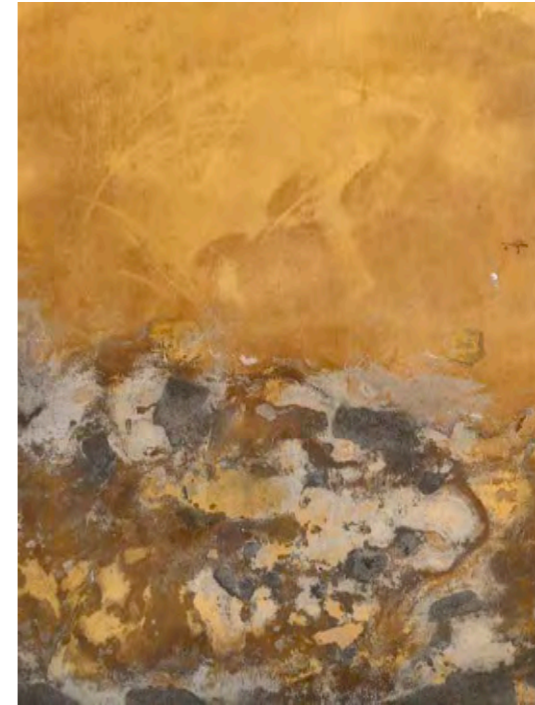
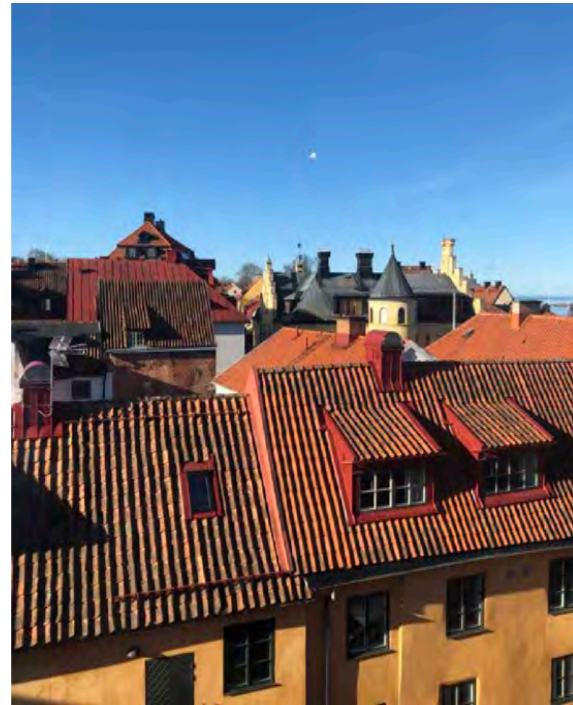


# PROGRAMHANDLING GOTLANDS KONSTMUSEUM



UPPDRAGSNUMMER: 30048949

CHRISTIAN HEGARDT  
IDA WESTERGREN

2023-10-16

# INNEHÅLLSFÖRTECKNING

## PROGRAMHANDLING

|                         |         |
|-------------------------|---------|
| ARKITEKTONISK VISION    | s 5     |
| FÖRSLAG                 | s 4-10  |
| SAMMANSTÄLLNING AV YTOR | s 11    |
| KONCEPT FÖR UTEMILJÖ    | s 12-14 |
| RUMSFUNKTIONER          | s 15-20 |

## BILAGOR

PM KONSTRUKTÖR

KALKYL



## DEN ARKITEKTONISKA VISIONEN

### BAKGRUND

I förstudie daterad 2022-05-24 togs en arkitektonisk vision och ett förslag till lokalprogram fram.

### MÖTESPLATSEN

- Gotlands konstmuseum är centralt placerat på Gotland och i Visby, på en plats där boende och besökare naturligt rör sig
- Byggnaden är ett självklart publikt vardagsrum för boende och besökare, med rumsliga möjligheter för informella möten och organiserade arrangemang inomhus såväl som utomhus
- Byggnadens kreativa och pedagogiska verksamhetsrum bjuder in till användning och möten mellan konst och besökare i alla åldrar och grupper
- Byggnadens publika rum möjliggör för rumsligt effektiv och välfungerande sam användning och samlokalisering med närliggande verksamheter

### DEN VÄLKOMNANDE ENTRÉN

- Byggnadens entréfunktioner är generöst och tillgängligt utformade
- Byggnadens entré och fasader annonserar utställningar och verksamhet på ett sätt som skapar intresse och fångar blicken
- Byggnaden är välkomnande gestaltad och bjuder in till besök, vistelse och interaktivitet

### KONSTENS FLEXIBLA RUM

- Byggnaden ger en tilltalande och funktionell arkitektonisk inramning till besökarens möte med konsten
- Utställningsrummen ger möjlighet till flexibilitet och variation i utställningarna utan att ge avkall på rumsliga kvaliteter
- Arkitektur och teknik är effektivt samordnade för att ge bästa möjliga förutsättningar för konst och konstupplevelser





## PROGRAMHANDLING, FÖRSLAG

### PROCESS

Uppdraget har varit att ta fram en programhandling för om- och tillbyggnad för Gotlands Konstmuseum, utifrån slutsatser i förstudie.

Kontrolluppmätning av arkitekt samt inventering och bedömning av konstruktör och fuksakkunnig har genomförts i befintlig byggnad.

Ett omfattande programarbete tillsammans med beställare och representanter för verksamheten ligger till grund för förslaget.

Landskapsarkitekt har tagit fram koncept för utemiljön på fastigheten. Dialog har förts med landskapsingenjör vid Region Gotlands markenhet om förutsättningar för befintliga träd på fastigheten.

Inledande dialoger med myndigheter gällande bygglovsfrågan och ändring av byggnadsminne har genomförts, liksom dialog med nätbolaget angående transformatorstation på fastigheten.

Förutsättningar för ventilation, vatten och sanitet har studerats, för dimensionering av tillkommande teknikytor i befintlig byggnad och tillbyggnad samt schaktlägen för tillkommande wc och våtrum.

Fortlöpande dialog med beställarens byggnadsantikvariska kompetens ligger till grund för ställningstaganden i förslaget. Antikvarisk förundersökning har tagits fram av beställaren.

En kalkyl har tagits fram utifrån programhandling, där utgångspunkten har varit att fördela kostnaden på ombyggnad, tillbyggnad och utemiljö.

### FÖRSLAG

Förslaget utgår från den arkitektoniska visionen och det genomförda programarbetet.

Den välkomnande entrén är en central tanke i projektet. Med en mer centralt placerad reception och en öppnare entréhall med närmare koppling till båda sidor av byggnaden kommer museet också att upplevas mer välkomnande och tillgängligt. I entréplanet publika ytor finns plats att samlas vid vernissager och andra evenemang. Vid större samlingar eller grupper kan förrummet i anslutning till kapprum och tillbyggnad användas.

Den pedagogiska verksamheten flyttar ner till entréplanet och blir där ett flexibelt rum vars användning kan variera under året efter behov. Lokalen kan användas kvällstid och enkelt separeras från utställningslokalerna. Placeringen skapar liv och rörelse mot gården och synliggör alla delar av verksamheten. Hiss och publikt trapphus kvarstår i befintligt läge. Dock vänds det nedersta trapploppet till ursprungligt läge med direkt utrymningsmöjlighet genom entrédörr i befintligt läge.

Byggnaden ska vara ett nav för det gotländska konstlivet, och för detta blir de stödjande arbetsytorna i byggnaden centrala, och tar mer yta i anspråk än i befintlig byggnad. Arbetsplatser placeras på plan 2 i anslutning till det södra trapphuset. Arbetsplatserna placeras i mindre kontorsrum respektive ett större gemensamt kontor. Ett mötesrum placeras mot de publika ytorna för samnyttjande med annan verksamhet. Ytterligare arbetsplatser på vindsplanet möjliggör sam användning och samlokalisering med närliggande verksamheter. För dessa arbetsplatser finns även den övre ateljén tillgänglig, den kan även vid behov användas för större publika sammankomster.

Tillbyggnaden mot den västra fasaden ger konstmuseet en god möjlighet att utvecklas till en samtida konstinstitution med en generöst disponerad ny utställningshall som kan användas flexibelt för inlån och tillfälliga utställningar. Tillbyggnaden aktiverar även baksidan mot Mellangatan och underlättar för kopplingen mellan Fornsalen och Konstmuséet.

Tillbyggnaden underordnar sig tydligt den befintliga byggnadens samtidigt som det arkitektoniskt är ett tydligt samtida tillägg. Den ljusputsade och slutna fasaden möter gatunivån med en hög kalkstenssockel. Utställningsrummet i tillbyggnaden föreslås utformas som en egen klimatzon. Inlastning sker i sutterängplan direkt från Mellangatan med direkt koppling till lokaler för konsthantering och säker förvaring, detta förbättrar arbetsmiljön och säkerheten. Servicefunktionerna i sutterängplan kopplas samman med övriga delar av byggnaden med den centralt placerade hissen och en trappa och lyftbord i tillbyggnaden. I den befintliga byggnaden förläggs teknikrum till vindsplanet. I tillbyggnaden förläggs ett eget fläktrum till suterrängvåningen.

### MÖTESPLATSEN

Konceptet är framtaget utifrån den arkitektoniska visionen och analysen av platsens nuvarande funktion. En nygestaltning av platsen mot Sankt Hansgatan underlättar för kopplingen mellan byggnad, plats och stad samt för tillgängligheten till byggnaden, och till möjligheterna att låta platsen annonsera och vara aktiv del av konstmuseets publika verksamhet. Platsen mot Mellangatan kan med enklare medel uppgraderas och bidra till kopplingen mellan Fornsalen, Konstmuseet och staden.

- Det ska vara en självklarhet för besökare att kunna vistas och trivas i en grönskande utemiljö med flera möjligheter.
- Målbilden för den förnyade utomhusmiljön är en funktionell, trygg, inbjudande, grön, säker och framförallt flexibel utemiljö som speglar verksamhetens egna mål och värden.
- En attraktiv utemiljö ska inte bara upplevas tillgänglig av en viss grupp, utan fungera och bjuda in alla och ge positiv bild av verksamheten och av konstens viktiga funktion i samhället.
- Såväl planerade som spontana möten ska underlättas, för att främja dialog och skapa ett levande offentligt rum.

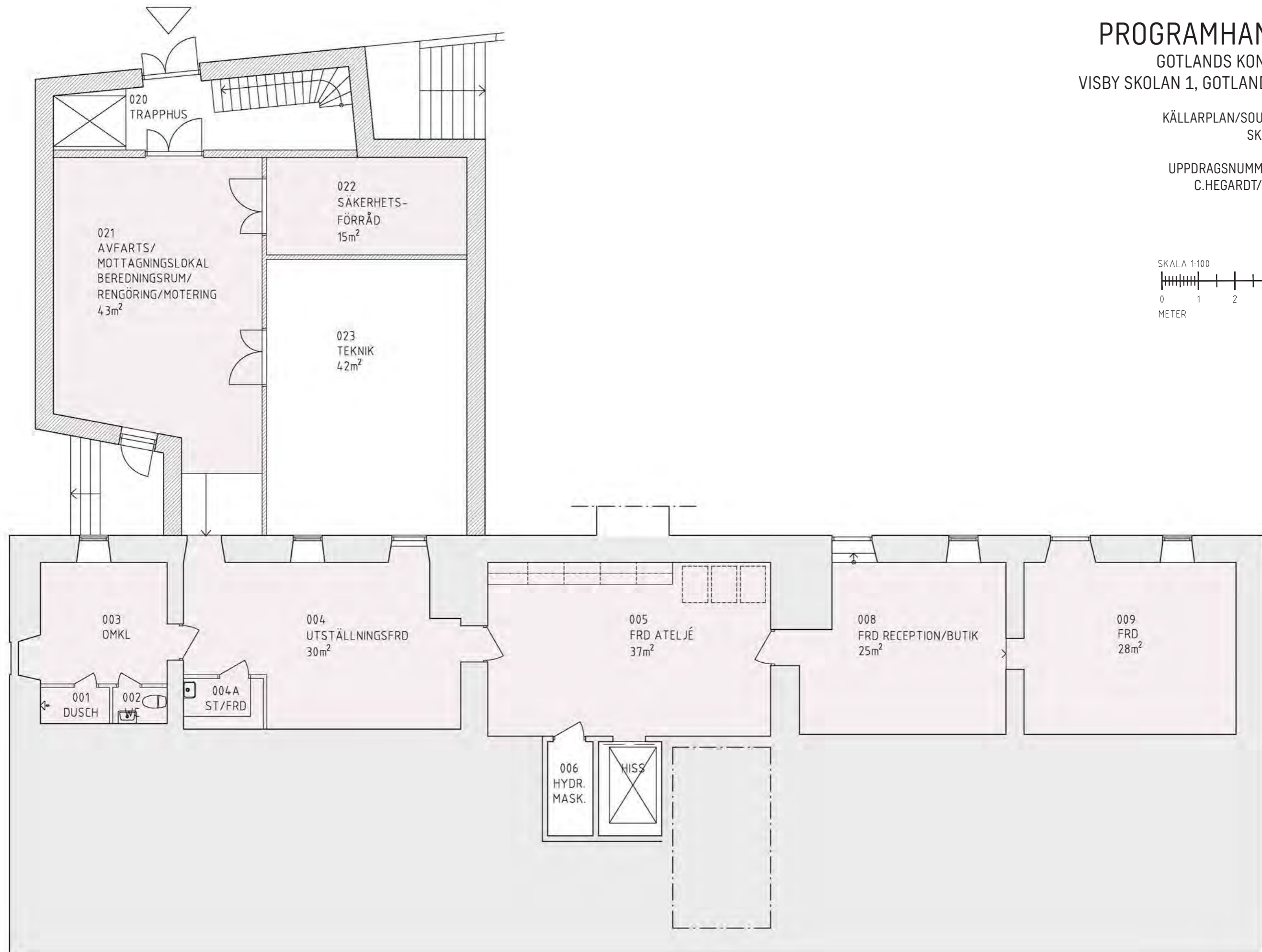
# PROGRAMHANDLING

GOTLANDS KONSTMUSEUM  
VISBY SKOLAN 1, GOTLANDS KOMMUN

KÄLLARPLAN/SOUTERRÄNGPLAN  
SKALA 1:100 (A3)

UPPDRAGSNUMMER: 30048949  
C.HEGARDT/I.WESTERGREN

2023-10-16





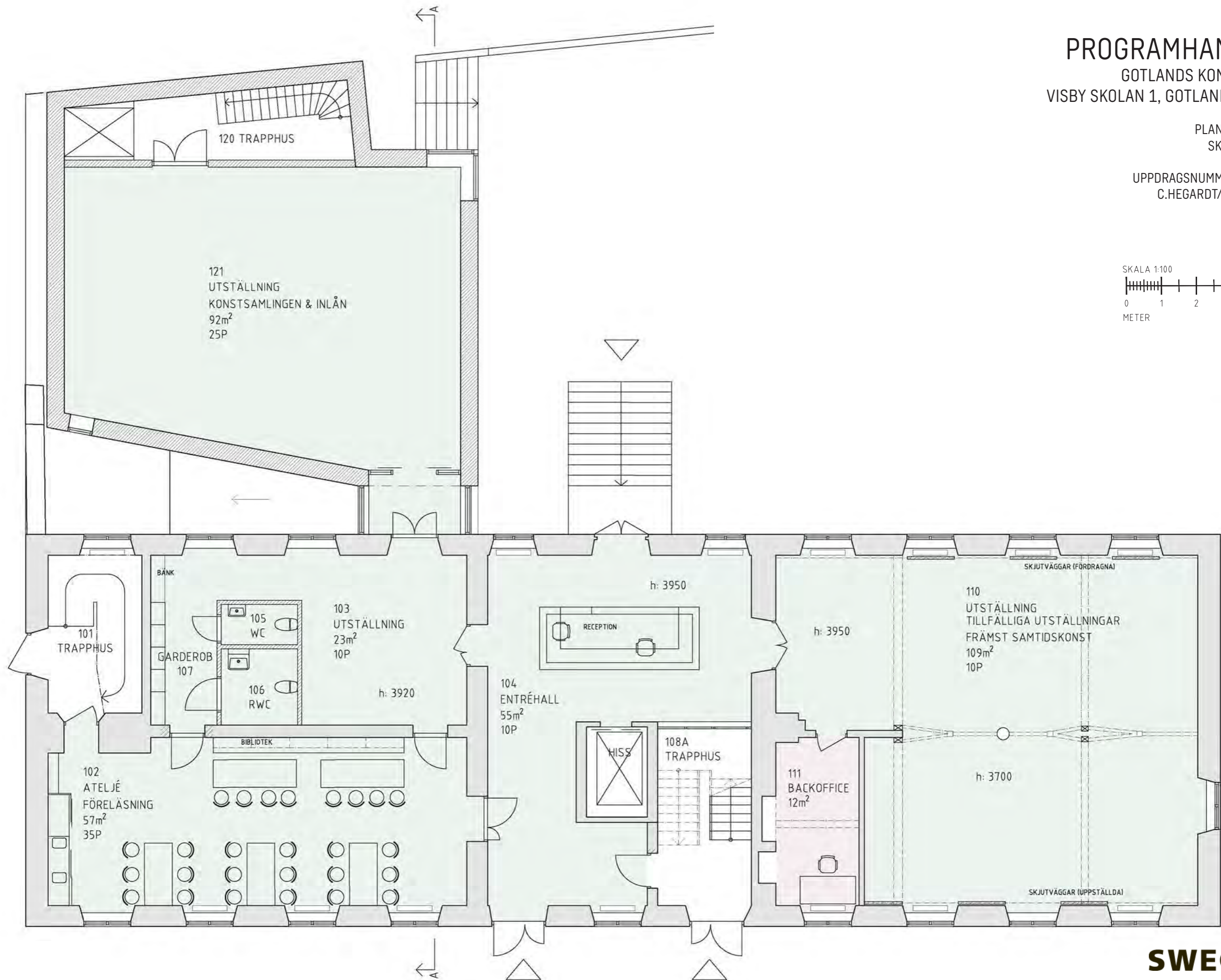
# PROGRAMHANDLING

GOTLANDS KONSTMUSEUM  
VISBY SKOLAN 1, GOTLANDS KOMMUN

PLAN 1, ENTRÉPLAN  
SKALA 1:100 (A3)

UPPDRAGSNUMMER: 30048949  
C.HEGARDT/I.WESTERGREN

2023-10-16



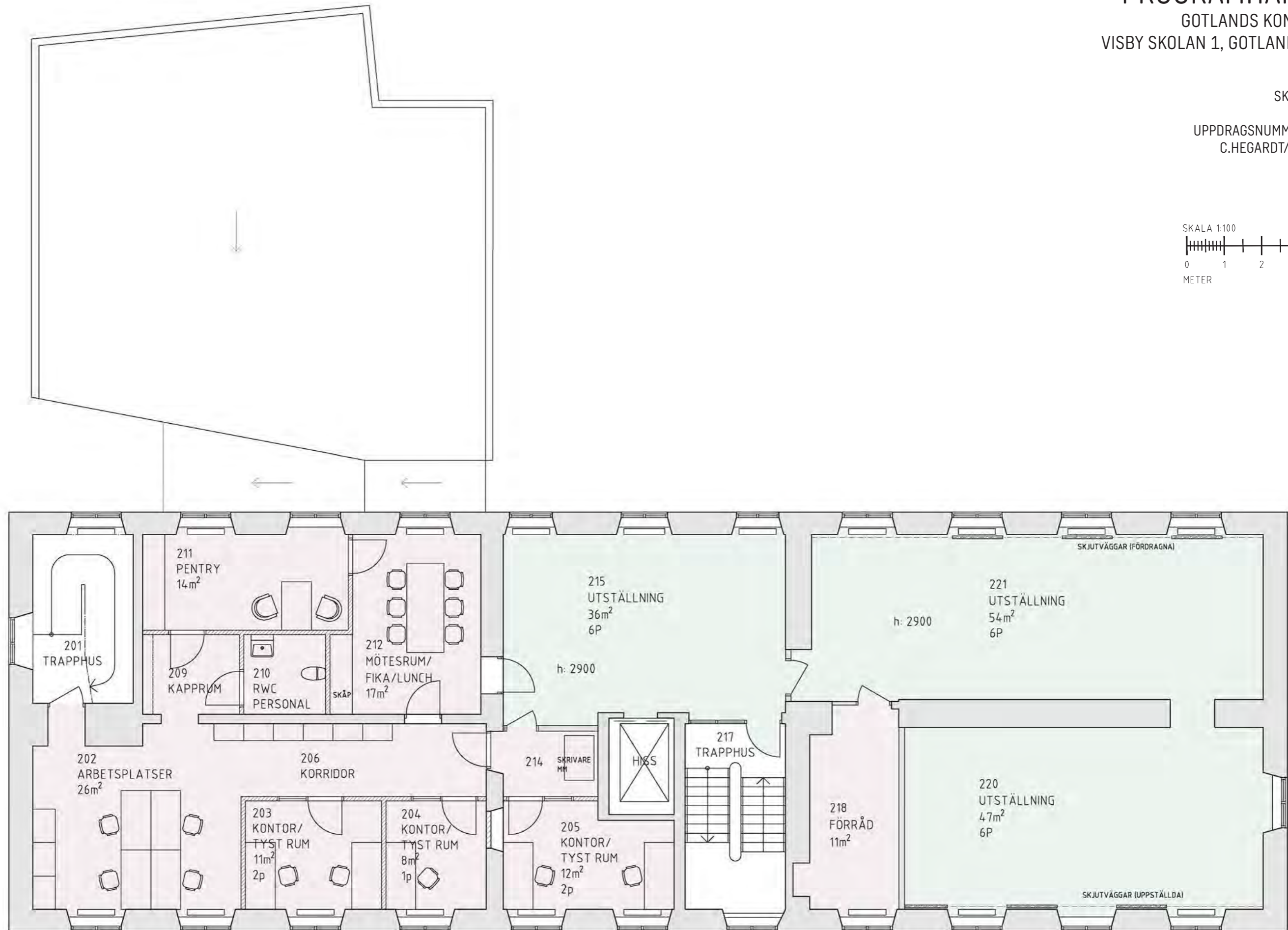
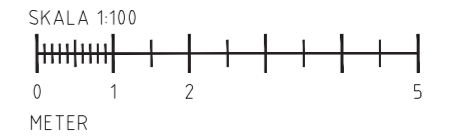
# PROGRAMHANDLING

GOTLANDS KONSTMUSEUM  
VISBY SKOLAN 1, GOTLANDS KOMMUN

PLAN 2  
SKALA 1:100 (A3)

UPPDRAGSNUMMER: 30048949  
C.HEGARDT/I.WESTERGRÉN

2023-10-16





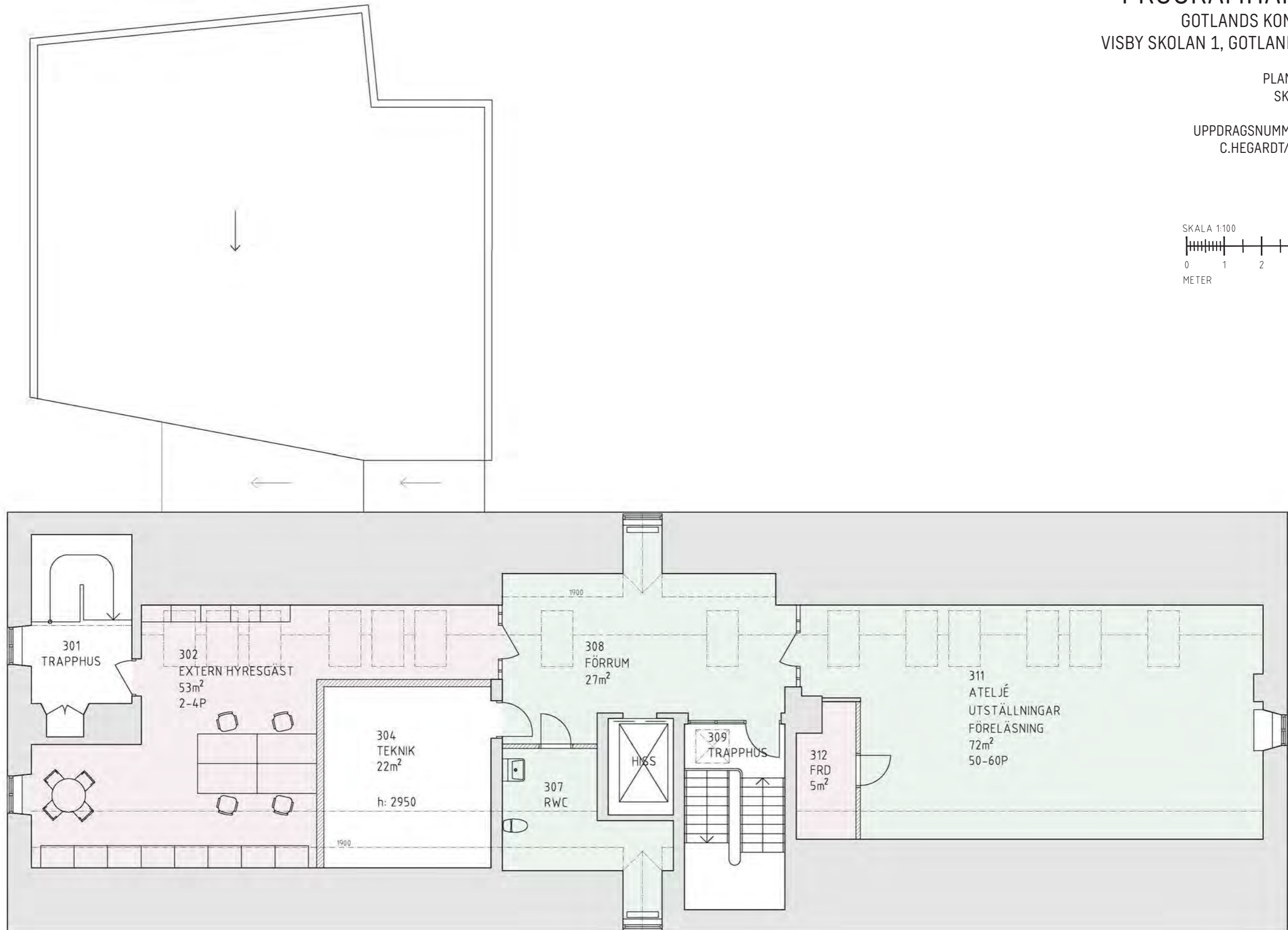
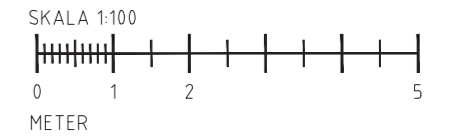
# PROGRAMHANDLING

GOTLANDS KONSTMUSEUM  
VISBY SKOLAN 1, GOTLANDS KOMMUN

PLAN 3, VINDSPLAN  
SKALA 1:100 (A3)

UPPDRAGSNUMMER: 30048949  
C.HEGARDT/I.WESTERGRÉN

2023-10-16





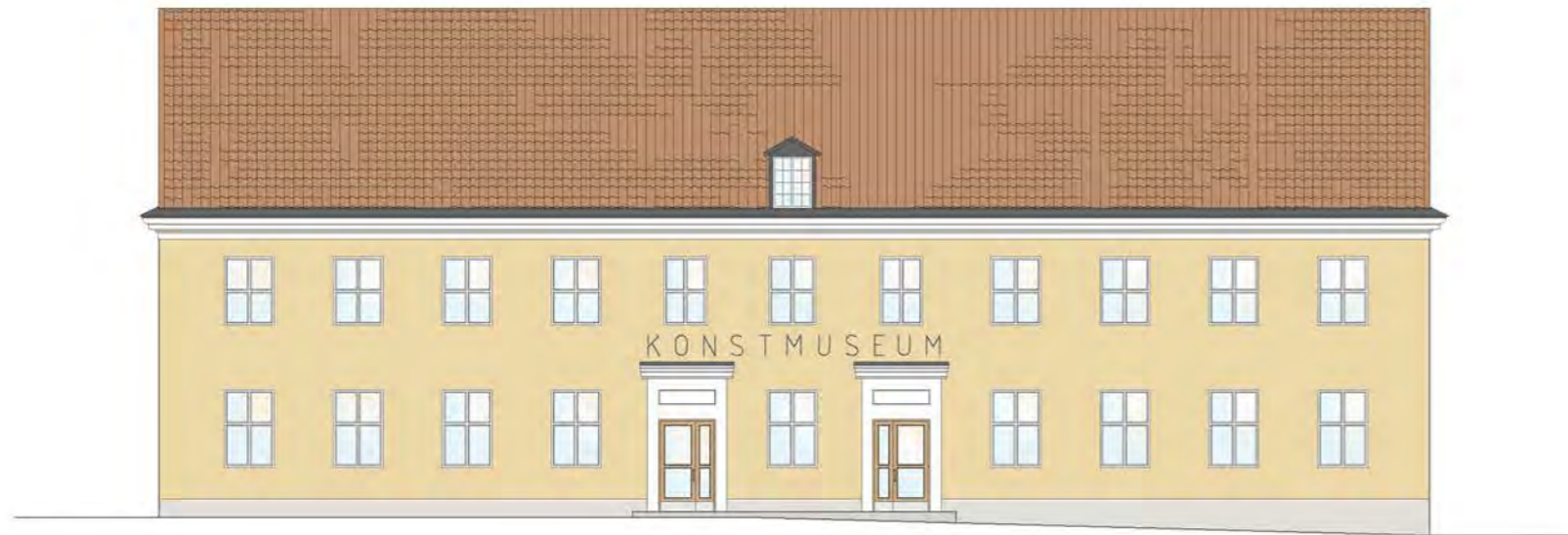
# PROGRAMHANDLING

GOTLANDS KONSTMUSEUM  
VISBY SKOLAN 1, GOTLANDS KOMMUN

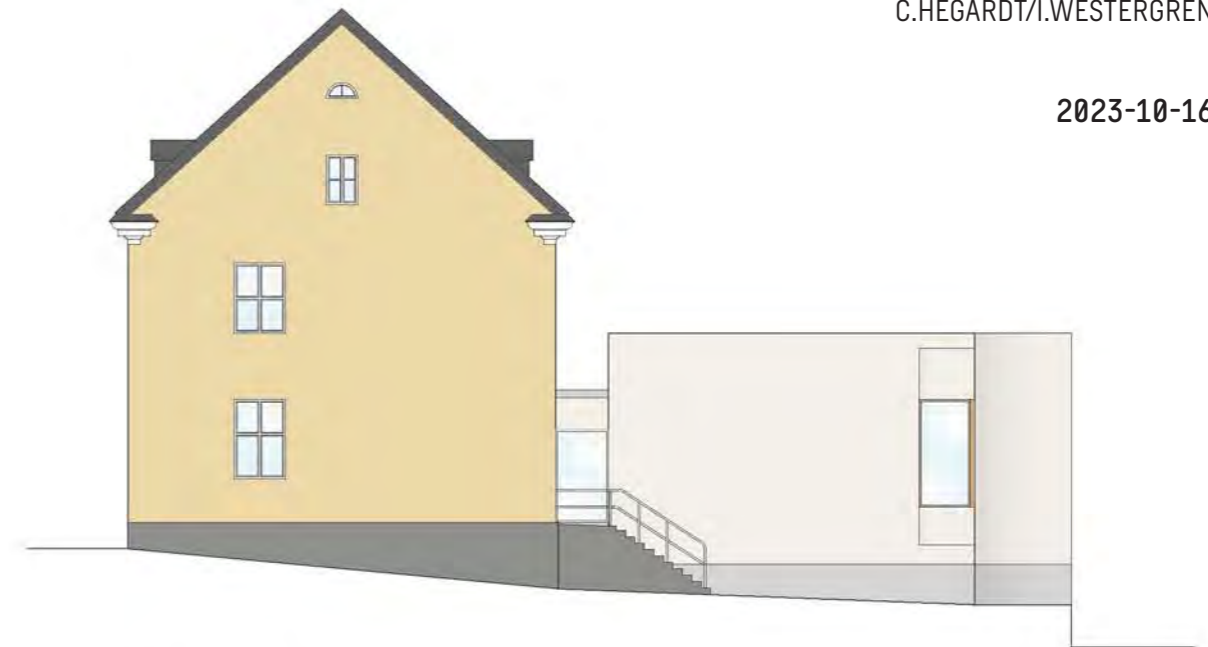
FASADER  
SKALA 1:200 (A3)

UPPDRAGSNUMMER: 30048949  
C.HEGARDT/I.WESTERGRÉN

2023-10-16



FASAD MOT ÖSTER



FASAD MOT NORR

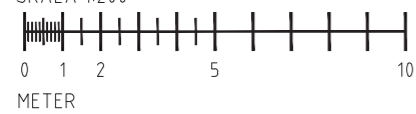


FASAD MOT VÄSTER



FASAD MOT SÖDER

SKALA 1:200



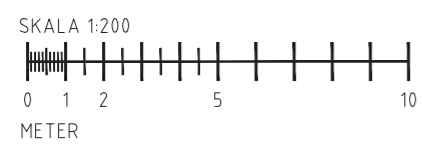
# PROGRAMHANDLING

GOTLANDS KONSTMUSEUM  
VISBY SKOLAN 1, GOTLANDS KOMMUN

SEKTION  
SKALA 1:200 (A3)

UPPDRAGSNUMMER: 30048949  
C.HEGARDT/I.WESTERGREN

2023-10-16





## SAMMANSTÄLLNING AV YTOR, FÖRSLAG

### **BEFINTLIG BYGGNAD**

|   |                                  |
|---|----------------------------------|
| KÄLLARPLAN                                    | 147 m <sup>2</sup> (LOA)         |
| Förråd  | 120 m <sup>2</sup>               |
| Personalyta/toalett/städförråd                | 16 m <sup>2</sup>                |
| <br>  |                                  |
| ENTRÉPLAN                                     | 289 m <sup>2</sup> (LOA)         |
| Entréhall                                     | 55 m <sup>2</sup>                |
| Ateljé (Pedagogisk verksamhet)                | 57 m <sup>2</sup>                |
| Kapprum/wc/rwc                                | 21 m <sup>2</sup>                |
| Utställningsytor                              | 132 m <sup>2</sup>               |
| <br>  |                                  |
| PLAN 2  | 285 m <sup>2</sup> (LOA)         |
| Personalytor, arbetsplatser, mötesrum mm      | 126 m <sup>2</sup>               |
| Utställning                                   | 127 m <sup>2</sup>               |
| <br>  |                                  |
| PLAN 3  | 175 m <sup>2</sup> (LOA)         |
| Personalytor, arbetsplatser                   | 53 m <sup>2</sup>                |
| Atelje/föreläsning/utställning                | 72 m <sup>2</sup>                |
| <br>  |                                  |
| ÖVRIGA YTOR, KOMMUNIKATION+TEKNIK, (ÖVA)      | 124 m <sup>2</sup> (ÖVA)         |
| <b>TOTAL LOKALAREA (LOA)+ÖVRIG AREA (ÖVA)</b> | <b><u>1020 m<sup>2</sup></u></b> |

### **TILLBYGGNAD**

|   |                                 |
|---|---------------------------------|
| KÄLLARPLAN                                    | 65 m <sup>2</sup> (LOA)         |
| Avfarts- och mottagningslokal, beredningsrum  | 43 m <sup>2</sup>               |
| Säkerhetsförråd                               | 15 m <sup>2</sup>               |
| <br>  |                                 |
| ENTRÉPLAN                                     | 97 m <sup>2</sup> (LOA)         |
| Utställningsytor                              | 92 m <sup>2</sup>               |
| <br>  |                                 |
| ÖVRIGA YTOR, KOMMUNIKATION+TEKNIK, (ÖVA)      | 72 m <sup>2</sup> (ÖVA)         |
| <b>TOTAL LOKALAREA (LOA)+ÖVRIG AREA (ÖVA)</b> | <b><u>234 m<sup>2</sup></u></b> |
| <b>BRUTTOAREA (BTA)</b>                       | <b><u>283 m<sup>2</sup></u></b> |





01

Plats för häng i dubbel bemärkelse vid befintliga skogsalmar. Konstnärligt intressanta sittplatser skapar nyfikenhet och blir ny social yta för personal



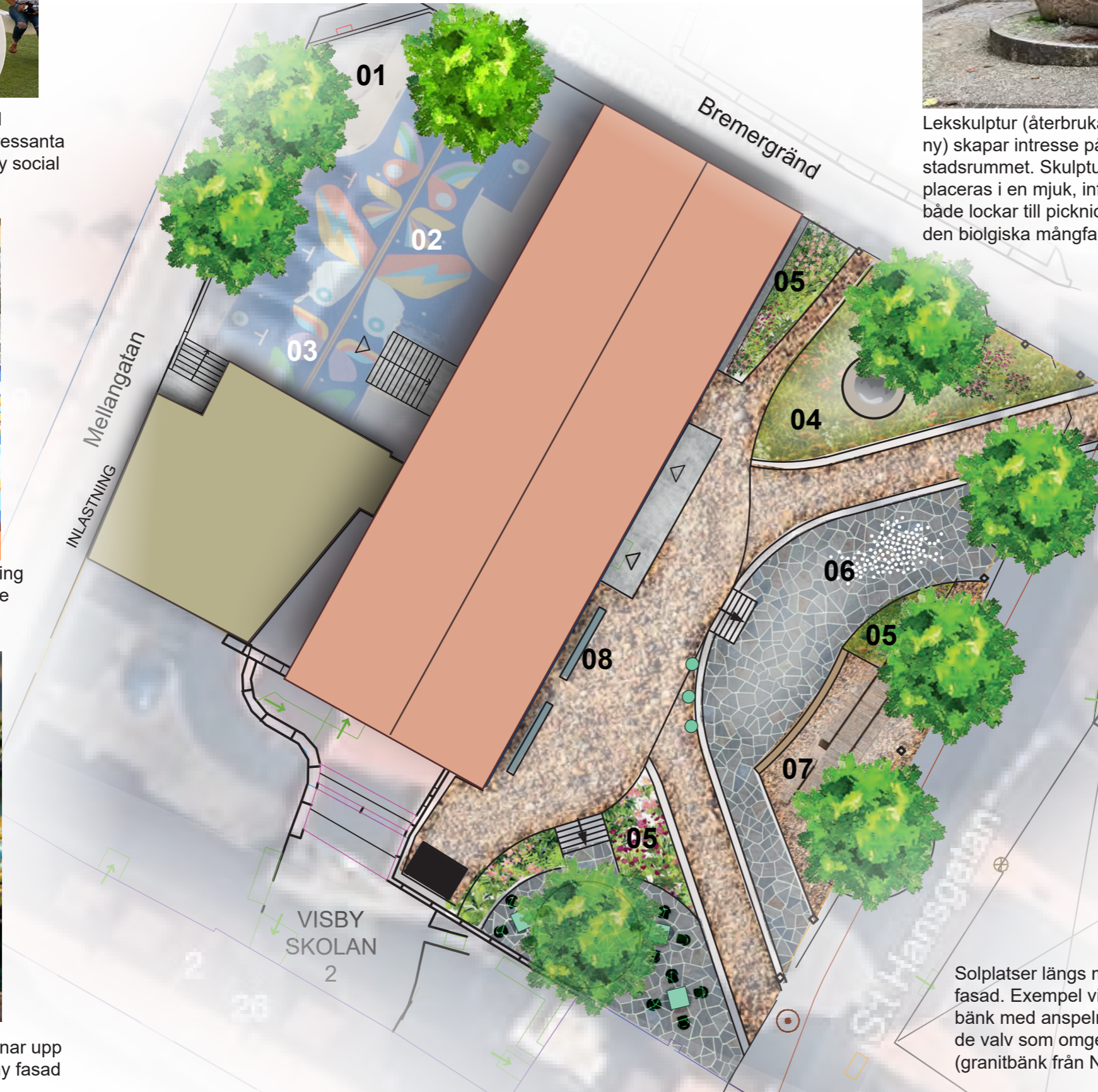
02

Asfaltyta dekorerar med ny markmålning som skiftar år till år och skapar intresse - även uppe ifrån museets fönster



03

Flexibel yta framför ny tillbyggnad öppnar upp för konstupplevelser projicerade mot ny fasad



04

Leksulptur (återbrukad befintlig i bild, eller ny) skapar intresse på håll och aktiverar stadsrummet. Skulpturen eller skulpturerna placeras i en mjuk, infiltrerande ängsyta, som både lockar till picknick i det gröna och ökar den biologiska mångfalden



05

Naturlika, torktåliga planteringar med prydnadsgräs och perenner i vitt och violett



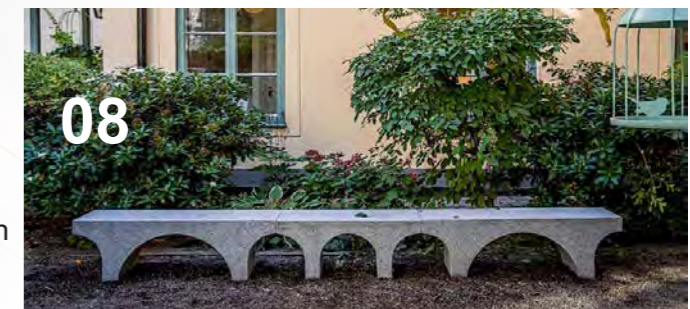
06

Flexibel yta för scenkonst, musik och konstinstallationer, belagd med lokal kalksten



07

Yta under befintliga träd höjs upp och förädlas med nya perennplanteringar samt långbord för samling, pedagogisk verksamhet eller lunch och fest



08

Solplatser längs museets fasad. Exempel visande bänk med anspelning på de valv som omger platsen (granitbänk från Nola)



## KONCEPT FÖR UTEMILJÖ

Genom att skapa en inbjudande miljö där människor vill vistas, skapas större chans till spontana möten och en livskraftigt offentligt rum med stark arbetsplatskultur. Konceptet tar sin utgångspunkt i denna sociala förutsättning, och sträcker sig från museets publika torg i öst till platsen väster om muséet, som båda historiskt varit socialt aktiverade skolgårdar.

### Aktiverade entréer med ökad tillgänglighet, lek och grönska

På museets östra sida skapas två nya, tillgängliga primärstråk som skapar tydligare riktning och orientering på platsen. Det ena stråket är nytt och där det andra behåller sin sträckning men får ett förnyat markmaterial i form av tillgängligt, bundet grus. Vid platsens norra entré möts besökaren av en konstnärligt utformad lekskulptur (eller skulpturer) vilande på en ny, mjuk ängsyta. Skulpturen eller skulpturerna kan antingen återbrukas eller tas fram i samarbete med en konstnär. Ytan blir multifunktionell genom att både skapa intresse på håll, locka till vistelse för familjer och genom att vara en konstupplevelse i sig. Ängsytan omkring kan användas som picknickyta och blir också positiv för biologisk mångfald och avvattning.

Det andra stråket utgår från söder, och ges liknande lutning som det befintliga stråket i norr, för att öka tillgängligheten och skapa tydlighet och orienterbarhet på platsen. Här möts besökare och anställda av nya, färgglada möbler under det befintliga robinia-trädet. En ny perennplantering skapar en trygg rumslighet och bidrar med en ny detaljeringsgrad i platsens grönstruktur. Båda stråken leder fram till museets byggnadsentré, där befintlig platsbildning förädlas genom nya solbänkar. Bänkarna kan delas upp och placeras om vid behov.

Vid fasaden skapas även en ny perennplantering som tar upp dagvatten och skapar en mjuk inramning till platsen, samtidigt som de ger platsen detaljrikedom och en taktill kvalitet. Underlaget är även här det bundna gruset, som anspelar på platsens historiska material och skapar förbättrad tillgänglighet för både gående, cyklister och fordon som kan behöva åtkomst för inlastning, skötsel eller för foodtrucks vid evenemang. Här förädlas befintlig mur med nytt stenmaterial och små mingelbord i muren som kommer väl till pass vid vernissage. Dessutom får platsen ett nytt litet tak där både barnvagnar och cyklar kan placeras, vilket möjliggör för flera grupper att nyttja platsen.

### Torgplats med rum för scenkonst, utställning, pedagogisk verksamhet och mingel

Torget mitt förnyas genom en kalkstensbelagd, multifunktionell yta som kan användas för utställningar och andra evenemang såsom musik, performance och konstföreläsningar. Den flexibla kalkstensytan ramar in av en ny, upphöjd yta i sitt höjd som i längs sin kant förses med bänkyta med integrerad el. Att integrera el i sittytan underlättar vid evenemang och kan attrahera nya grupper om de förses med laddningsfunktion för telefoner. Den upphöjda platsen närmast Sankt Hansgatan bjuder in från gatan och förses med långa bord för till exempel pedagogisk verksamhet, fest och samling under de skuggande träden. Närmast träden är materialet genomsläppligt grus som gynnar träden, och under borden bundet grus som ramar in den kalkstensbelagda, flexibla ytan. Även här ges plats för en ny rabatt med torktåliga perenner som förgrönar, bjuder in och skapar helhet och liv.



## INSPIRATION MATERIAL

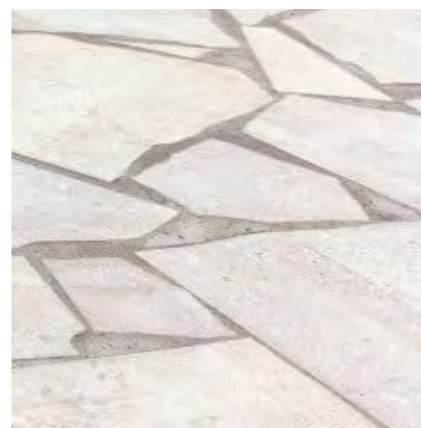
Material- och vegetationspaletten nedan är framtagen för att kunna användas i kring hela museet. Blommor med violetta inslag är den gula fasadens kontrastfärg som lyser upp och tillsammans med prydnadsgräsen ger en fjäderlätt känsla och flera detaljer att vila ögonen på. Kalkstenens och grusets dämpade grå toner låter konsten tala och återkommer i den förädlade muren och i de förnyade trapporna.

Möbler i tillåtande grönt och oljad ek både framträder med detaljer i cortenstål. Stålet används exemplvis som kantstöd kring växtbäddar, för att ta upp höjdskillnader och ny linjeavvattning.

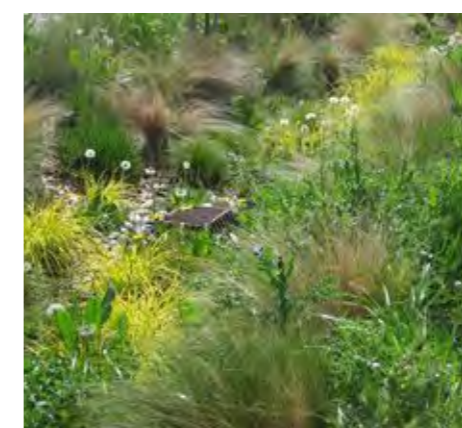
Oljad ek återkommer i materialvalen, där både bänkar samt långbord kan ges detta material. De återkommande trädetaljerna ger förnimmelser om natur, hållbarhet och kvalitet, och skapar ytterligare helhet i utformningen.



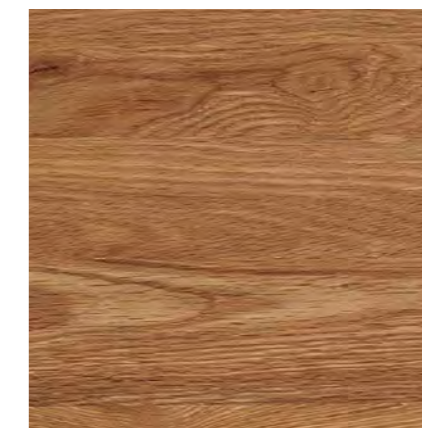
Mur i naturlig stil, t.ex. kalksten eller granit (kring funktionsyta 6)



Ljus kalksten i oregelbundet mönster för lokal anknytning



Svajande gräs med prydnadsvärde hela året, och ängsytta för artrikedom och mjuk landning vid lek



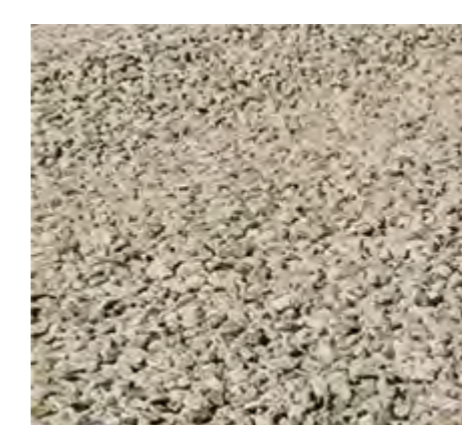
Oljad ek, t.ex. på cykel-/barnvagnstak och trä möbler



Cortenstål ger varm kulör och känsla, och tar upp höjder kring växtytter samt på sidorna av ny funktionsyta (7)



Detaljrika perenner för biologisk mångfald



Bundet grus för tillgänglighet, taktill känsla och som historisk skolgårds-referens



Ljust grönt - komplement mot gul fasad och nytt signum



## RUMSFUNKTIONER BEFINTLIG BYGGNAD

### KÄLLARPLAN/SOUTERRÄNGPLAN

|                         | AREA  | ANTAL PERS | BESKRIVNING               | DAGSLJUS<br>(Solavskärmning/mörkläggnig) | YTSKIKT             | INREDNING/UTRUSTNING   | ÖVRIGT<br>(Funktion & samband mm)    |
|-------------------------|-------|------------|---------------------------|--|---------------------|------------------------|--------------------------------------|
| 001 DUSCH               |       | -          | Befintlig dusch upprustas | -  | Nytt kakel, klinker |                        |                                      |
| 002 WC                  |       | -          | Befintlig wc upprustas    | -  | Nytt klinker        | Ny wc-utrustning       |                                      |
| 003 OMKLÄDNING          |       | -          | Omklädning personal       | Källarfönster                            | Ytskiktsreovering   | Skåpsinredning, krokar |                                      |
| 004 ST/FRD              |       | -          | Bef städ upprustas        | -  | Ytskiktsreovering   | Utslagsback            |                                      |
| 004 UTSTÄLLNINGFRD      | 30 m2 | -          | Förråd för verksamhet     | Källarfönster                            | Ytskiktsreovering   | Ev hyllinredning       | Nära koppling till hiss och lyftbord |
| 005 FRD ATELJÉ          | 37 m2 | -          | Förråd för verksamhet     | -  | Ytskiktsreovering   | Hyllinredning          | Nära koppling till hiss              |
| 006 MASKINRUM           |       | -          | Maskinrum för hiss        | -  | -                   | -                      |                                      |
| 008 FRD RECEPTION/BUTIK | 25 m2 |            | Förråd för verksamhet     | Källarfönster                            | Ytskiktsreovering   | Hyllinredning          | Nära koppling till hiss              |
| 009 FÖRRÅD              | 28 m2 | -          | Förråd för verksamhet     | Källarfönster                            | Ytskiktsreovering   | Hyllinredning          | Nära koppling till hiss och lyftbord |
|                         |       |            |                           |  |                     |                        |                                      |

## RUMSFUNKTIONER BEFINTLIG BYGGNAD

### PLAN 1, ENTRÉPLAN

|                           | AREA   | ANTAL PERS | BESKRIVNING                                   | DAGSLJUS<br>(Solavskärmning/mörkläggning) | YTSKIKT   | INREDNING/UTRUSTNING                         | ÖVRIGT<br>(Funktion & samband mm)     |
|---------------------------|--------|------------|---|---|---|--|---------------------------------------|
| 101 TRAPPHUS              |        | -          | Personaltrapphus                              | -   | Ytskiktsreovering   |  | Utrymning genom detta trapphus        |
| 102 ATELJÉ/FÖRELÄSNING/MM | 57 m2  | 35 p       | Pedagogisk verksamhet<br>Ateljé, föreläsning  | Mörkläggning och solavskärmning           | Ytskiktsreovering   | Hyll- och skåpsinredning<br>Diskbänk         | Direkt koppling till entréhall        |
| 103 UTSTÄLLNING           | 23 m2  | 10 p       | Mindre utställningsrum                        | Mörkläggning och solavskärmning           | Ytskiktsreovering   | Klädskåp                                     | Koppling via sluss till tillbyggnad   |
| 104 ENTRÉHALL             | 55 m2  | 10 p       | Entréhall, reception                          | Solavskärmningsgardin                     | Ytskiktsreovering väggar<br>Nytt golvytskikt                            | Reception, flyttbar                          | Larmsystem ytterdörrar                |
| 105 WC                    |        | -          | Publik wc                                     | -   | Klinker golv, kakel vägg  | wc-utrustning                                |                                       |
| 106 RWC                   |        | -          | Publik rwc                                    | -   | Klinker golv, kakel vägg  | rwc-utrustning                               |                                       |
| 107 GARDEROB              |        | -          | Publikt kapprum                               | Mörkläggning och solavskärmning           | Ytskiktsreovering   | Klädskåpsförvaring                           |                                       |
| 108A TRAPPHUS             |        | -          | Publikt huvudtrapphus                         | -   | Ytskiktsreovering<br>Nytt trapplopp<br>Ny uppglasning mot rec.          | Inpasseringssystem för besökare              | Utrymning genom ytterdörr             |
| 110 UTSTÄLLNING           | 109 m2 | -          | Tillfälliga utställningar                     | Mörkläggning och solavskärmning           | Ytskiktsreovering<br>Ev förstärkning av bjälklag<br>vid sättning i hörn | Skjutväggar längs ytterväggar<br>med fönster | Princip för skjutväggar i nästa skede |
| 111 BACKOFFICE            | 12 m2  | 1-2        | Backoffice för reception<br>1-2 arbetsplatser | Solavskärmningsgardin                     | Ytskiktsreovering   | Arbetsplatsinredning                         | Nära koppling till reception          |



## RUMSFUNKTIONER BEFINTLIG BYGGNAD

### PLAN 2

|                   | AREA  | ANTAL PERS | BESKRIVNING              | DAGSLJUS<br>(Solavskärmning/mörkläggning) | YTSKIKT           | INREDNING/UTRUSTNING          | ÖVRIGT<br>(Funktion & samband mm) |
|-------------------|-------|------------|--------------------------|---|-------------------|-------------------------------|-----------------------------------|
| 201 TRAPPHUS      |       |            | Personaltrapphus         |   | Ytskiktsreovering |                               | Utrymning genom detta trapphus    |
| 202 ARBETSPLATSER | 26 m2 |            | 4 arbetsplatser          | Solavskärmningsgardin                     | Ytskiktsreovering | Arbetsplatsutrustning         | Exakt möblering i nästa skede     |
| 203-205 KONTOR    |       | -          | 1- 2 arbetsplatser / rum | Solavskärmningsgardin                     | Ytskiktsreovering | Arbetsplatsinredning          | Exakt möblering i nästa skede     |
| 206 KORRIDOR      |       |            | passage i arbetsyta      |   | Ytskiktsreovering | Ev hyll- eller skåpsinredning |                                   |
| 209 KAPPRUM       |       |            | För personal             |   | Ytskiktsreovering | Kapprumsinredning             |                                   |
| 210 RWC PERSONAL  |       | -          | Tillgänglig personal-wc  | -   | Klinker, kakel    | rwc-utrustning                |                                   |
| 211 PENTRY        | 14 m2 | -          | pausrum med pentry       | Solavskärmningsgardin                     | Ytskiktsreovering | Pentry                        | Avskilt från mötesrum             |
| 212 MÖTESRUM      | 17 m2 | 6 p        | Mötesrum, fika, lunch    | Solavskärmningsgardin                     | Ytskiktsreovering | Mötesrumsutrustning           | Nära koppling till pentry         |
| 214 SKRIVARE MM   |       | -          | Skrivare och materiel    | -   | Ytskiktsreovering | Hyll- och skåpsinredning      |                                   |
|                   |       |            |                          |   |                   |                               |                                   |

## RUMSFUNKTIONER BEFINTLIG BYGGNAD

### PLAN 2

|                 | AREA              | ANTAL PERS | BESKRIVNING            | DAGSLJUS<br>(Solavskärmning/mörkläggning) | YTSKIKT                                       | INREDNING/UTRUSTNING                       | ÖVRIGT<br>(Funktion & samband mm) |
|-----------------|-------------------|------------|------------------------|---|---|--|-----------------------------------|
| 215 UTSTÄLLNING | 36 m <sup>2</sup> | 6 p        | Samlingar              | Mörkläggning och solavskärmning           | Ytskiktsreovering<br>Bef upphöjt trägolv rivs |  |                                   |
| 217 TRAPPHUS    |                   | -          | Publikt huvudtrapphus  | -   | Ytskiktsreovering<br>Nytt glasparti mot 215   | -  | Egen brandcell, utrymning         |
| 218 FÖRRÅD      | 11 m <sup>2</sup> | -          | Förråd för utställning | -   | Ytskiktsreovering                             | Hyllinredning                              | Ev anpassning för utrymning       |
| 221 UTSTÄLLNING | 54 m <sup>2</sup> | 6 p        | Samlingar              | Mörkläggning och solavskärmning           | Ytskiktsreovering                             | Skjutväggar längs yttervägg<br>med fönster | Princip skjutväggar i nästa skede |
| 222 UTSTÄLLNING | 47 m <sup>2</sup> | 6 p        | Samlingar              | Mörkläggning och solavskärmning           | Ytskiktsreovering                             | Skjutväggar längs yttervägg<br>med fönster |                                   |
|                 |                   |            |                        |   |   |  |                                   |
|                 |                   |            |                        |   |   |  |                                   |
|                 |                   |            |                        |   |   |  |                                   |
|                 |                   |            |                        |   |   |  |                                   |
|                 |                   |            |                        |   |   |  |                                   |
|                 |                   |            |                        |   |   |  |                                   |
|                 |                   |            |                        |   |   |  |                                   |
|                 |                   |            |                        |   |   |  |                                   |
|                 |                   |            |                        |   |   |  |                                   |



## RUMSFUNKTIONER BEFINTLIG BYGGNAD

### PLAN 3, VIND

|                         | AREA  | ANTAL PERS | BESKRIVNING   | DAGSLJUS<br>(Solavskärmning/mörkläggning) | YTSKIKT                  | INREDNING/UTRUSTNING     | ÖVRIGT<br>(Funktion & samband mm) |
|-------------------------|-------|------------|---|---|--------------------------|--------------------------|-----------------------------------|
| 301 TRAPPHUS            |       |            | Personaltrapphus  |   | Ytskiktsreovering        |                          | Utrymning genom detta trapphus    |
| 302 EXTERN HYRESGÄST    | 53 m2 | 4 p        | 2-4 Arbetsplatser för extern hyresgäst                            | Solavskärmningsgardin                     | Ytskiktsreovering        | Kontorsutrustning        | Direkt dagljus vid arbetsplatser  |
| 304 TEKNIK              | 22 m2 | -          | Försörjer bef byggnad   | -   | -                        | teknik, fläktaggregat    | Ev förstärkning i bjälklag        |
| 307 RWC                 |       | -          | Publik rwc  | -   | Klinker golv, kakel vägg | rwc-utrustning           |                                   |
| 308 FÖRRUM              |       | -          | Används flexibelt   | -   | Ytskiktsreovering        |                          |                                   |
| 309 TRAPPHUS            |       | -          | Publikt huvudtrapphus   | -   | Ytskiktsreovering        |                          | Egen brandcell, utrymning         |
| 311 ATELJÈ, FÖRELÄSNING | 72 m2 | 60 p       | Används flexibelt för ateljéverksamhet resp föreläsning / samling |   | Ytskiktsreovering        | Teknik för föreläsningar | Disponeras delvis av hyresgäst    |
| 312 FÖRRÅD              | 5 m2  |            | Möbel- och teknikförråd   |   | Ytskiktsreovering        |                          |                                   |
|                         |       |            |   |   |                          |                          |                                   |
|                         |       |            |   |   |                          |                          |                                   |

## RUMSFUNKTIONER TILLBYGGNAD

### KÄLLARPLAN/SOUTERRÄNGPLAN & PLAN 1, ENTRÉPLAN

|   | AREA  | ANTAL PERS | BESKRIVNING           | DAGSLJUS<br>(Solavskärmning/mörkläggning) | YTSKIKT                 | INREDNING/UTRUSTNING         | ÖVRIGT<br>(Funktion & samband mm)             |
|---|-------|------------|-----------------------|---|-------------------------|------------------------------|---|
| 020 TRAPPHUS  |       |            | Inlastning            | -   | Golv betong, vägg målas | Lyftbord / plattformshiss    | Funktioner uppfyller krav enl Kammarkollegiet |
| 021 AVFARTS/MOTTAGNINGSLOKAL<br>BEREDNINGSRUM/<br>RENGÖRING/MONTERING | 43 m2 |            | Konsthantering        | -   | Golv betong, vägg målas | Inredning för konsthantering | Funktioner uppfyller krav enl Kammarkollegiet |
| 022 TEKNIK  | 42 m2 |            | Försörjer tillbyggnad | -   | Golv betong, vägg målas | Fläktaggregat etc            |   |
| 023 SÄKERHETSFRD  | 15 m2 |            | Förråd med skalskydd  | -   | Golv betong, vägg målas | Ev hyllinredning             | Funktioner uppfyller krav enl Kammarkollegiet |
| 120 TRAPPHUS  |       |            | Trapphus              |   | Träggolv alt betong     | Lyftbord                     | Funktioner uppfyller krav enl Kammarkollegiet |
| 121 UTSTÄLLNING   | 92 m2 | 25 p       | Utställning           | Mörkläggning och solavskärmning           | Träggolv alt betong     |                              | Klimatkrav för inlåning                       |
|   |       |            |                       |   |                         |                              |   |
|   |       |            |                       |   |                         |                              |   |
|   |       |            |                       |   |                         |                              |   |
|   |       |            |                       |   |                         |                              |   |
|   |       |            |                       |   |                         |                              |   |