

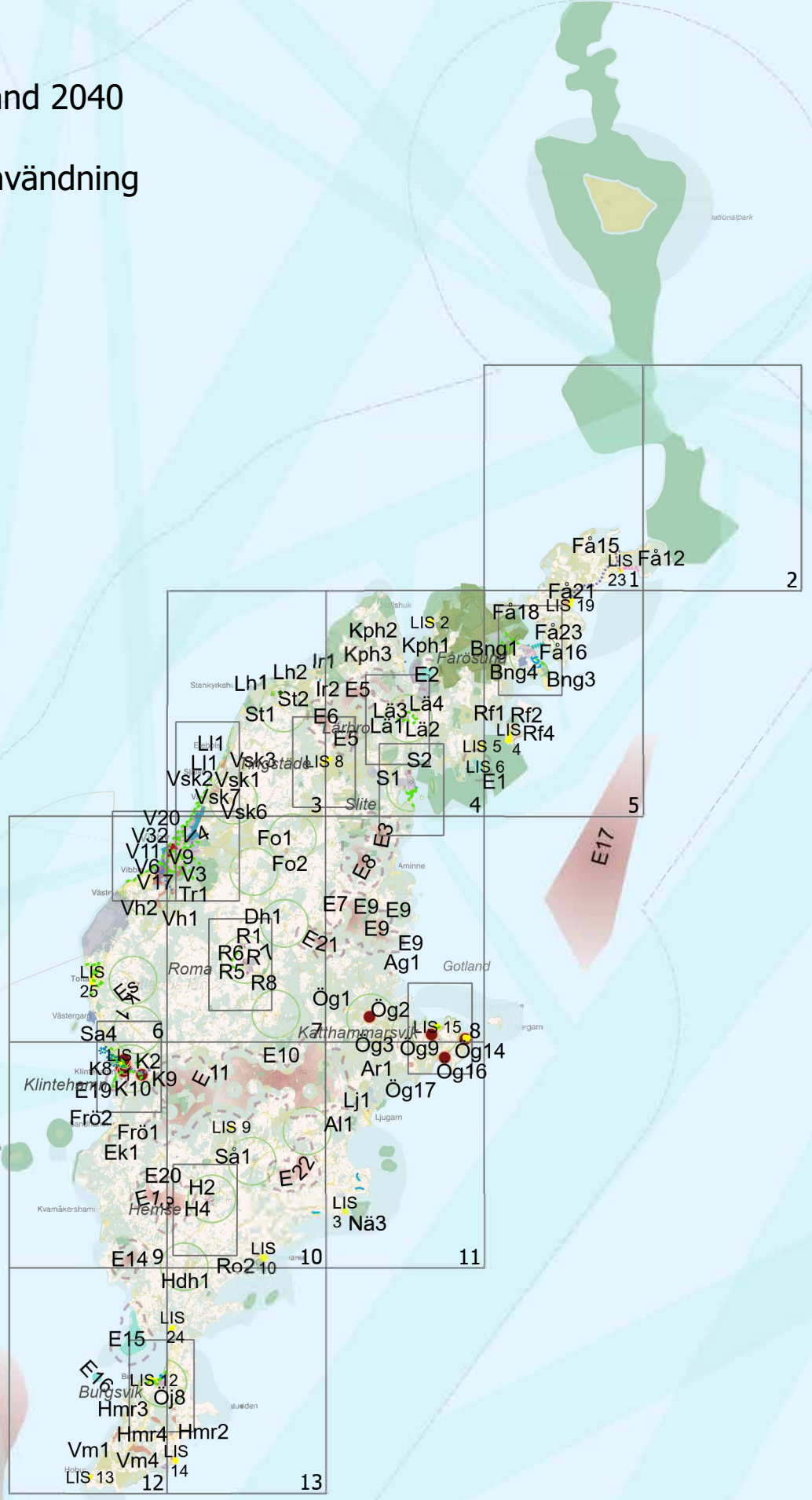


Översiktsplan Gotland 2040

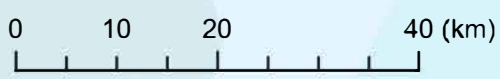
Plankarta

Mark- och vattenanvändning

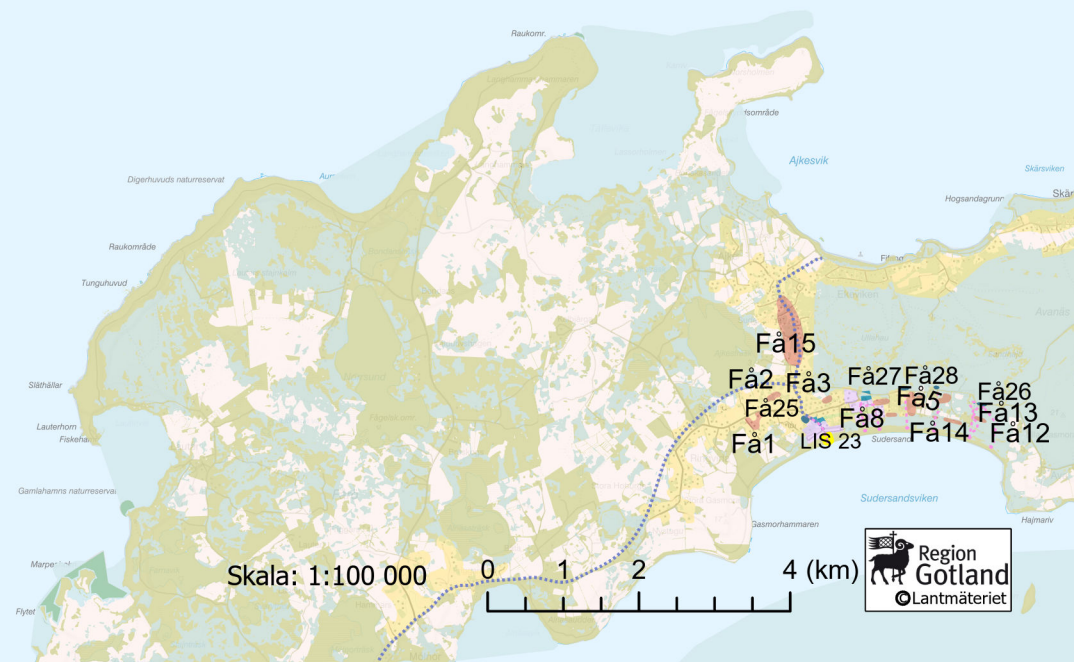
Antagande

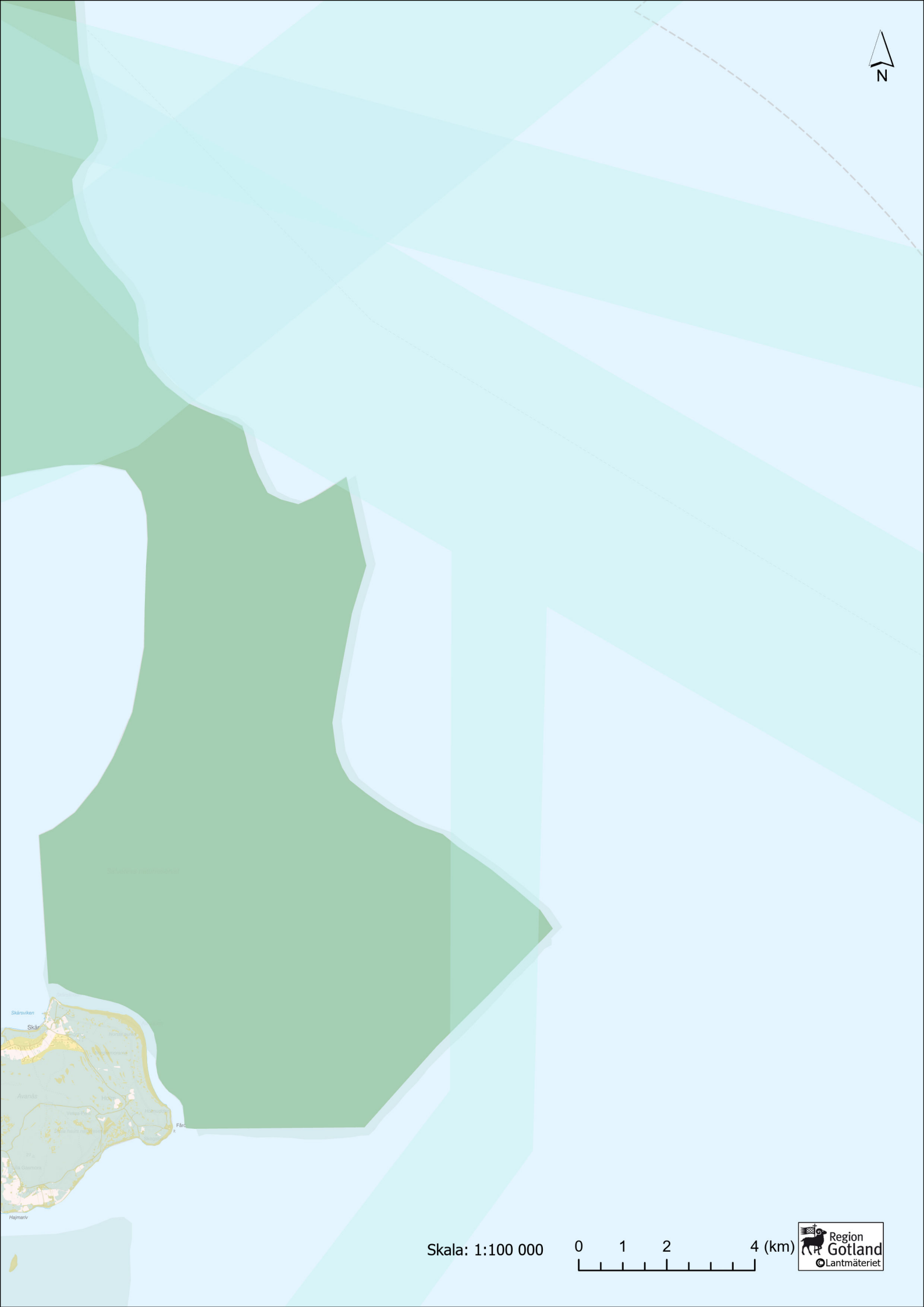


Östergötland

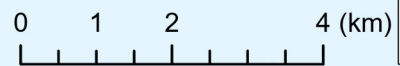


Skala: 1:750 000





Skala: 1:100 000



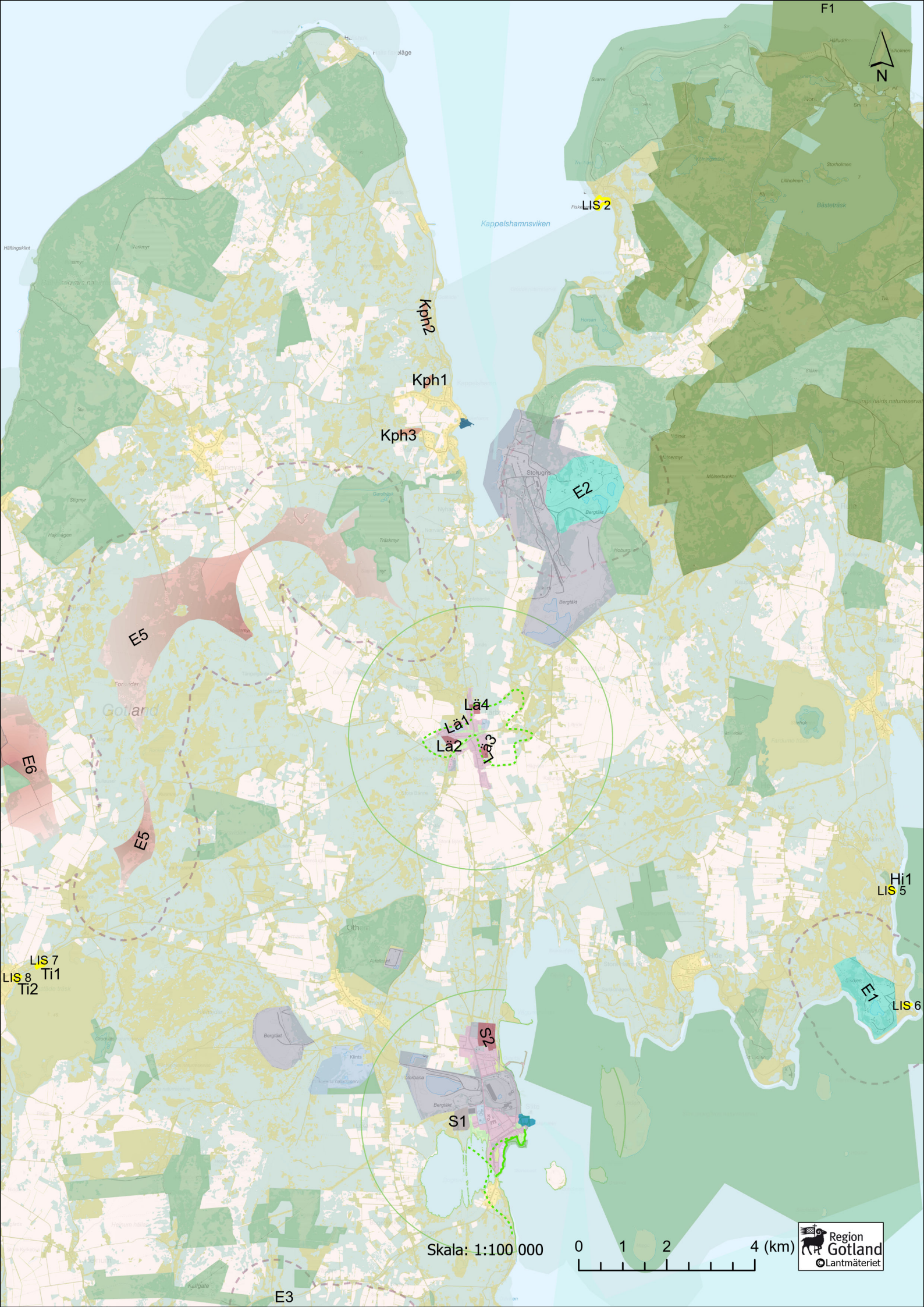


Gotlandskustens naturvårdsområde
Naturvårdsområde med 100-300 m bredd längs hela kusten



Skala: 1:100 000





Kappelshamnsviken

LIS 2

Kph2

Kph1

Kph3

E2

E5

E6

E5

Lä4

Lä1

Lä2

Lä3

Hi1

LIS 5

LIS 7

Ti1

LIS 8

Ti2

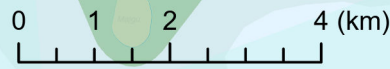
E1

LIS 6

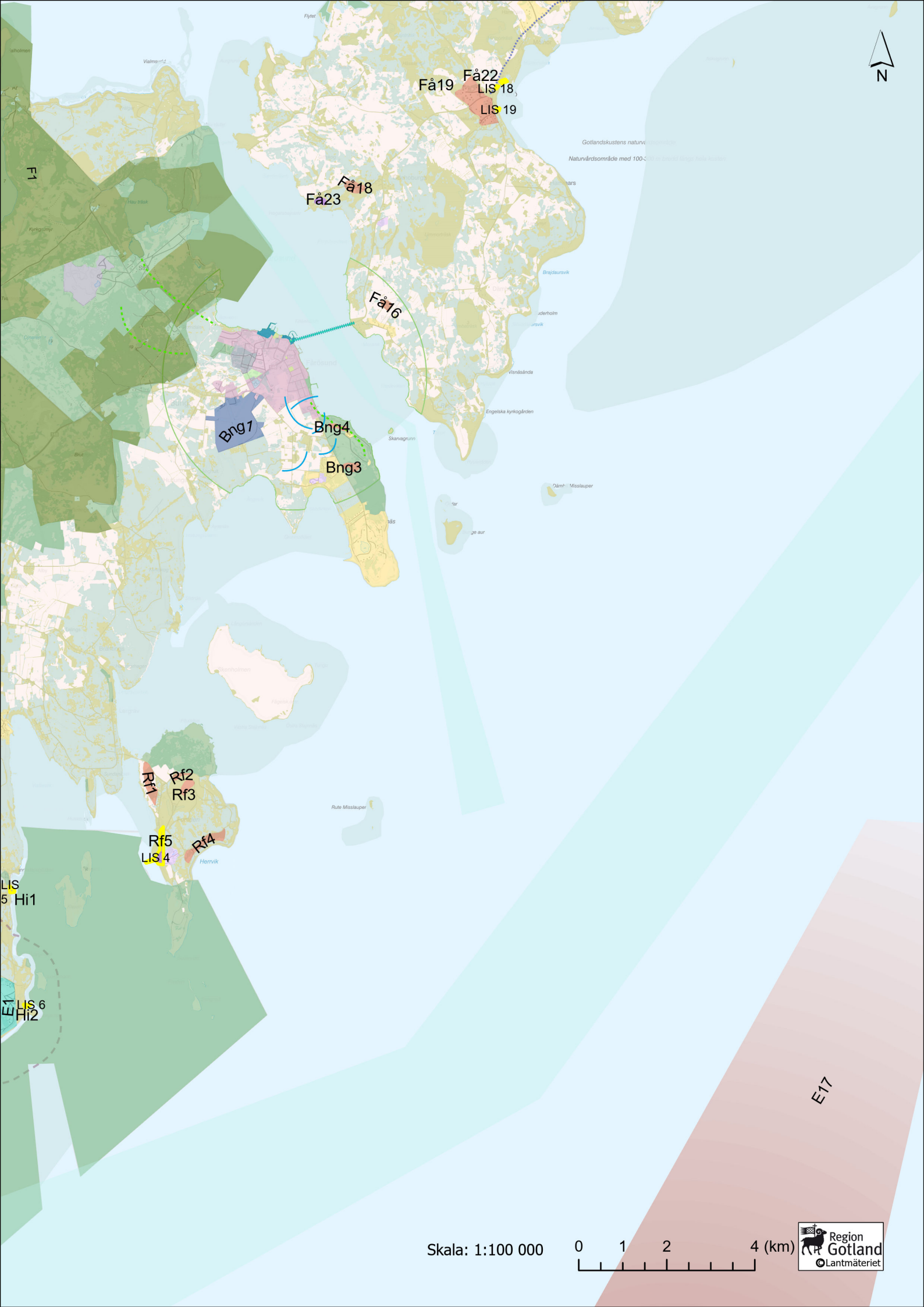
S1

S2

Skala: 1:100 000



E3



Skala: 1:100 000





Östersjön

Skjutfält

V32

V15

V26

V12

V6 V25

V11

V17

V14

V17

V10

Vn3

Vn2

Tr1

Vn1

Myn

Fiskehamn

Tofta str
LIS 25

Tofta södra

Sigva

Ålboavik

Kronholm

Svaltholm

Esk 1

Östersjön

Skala: 1:100 000

Sa1

Sa2

Sa3

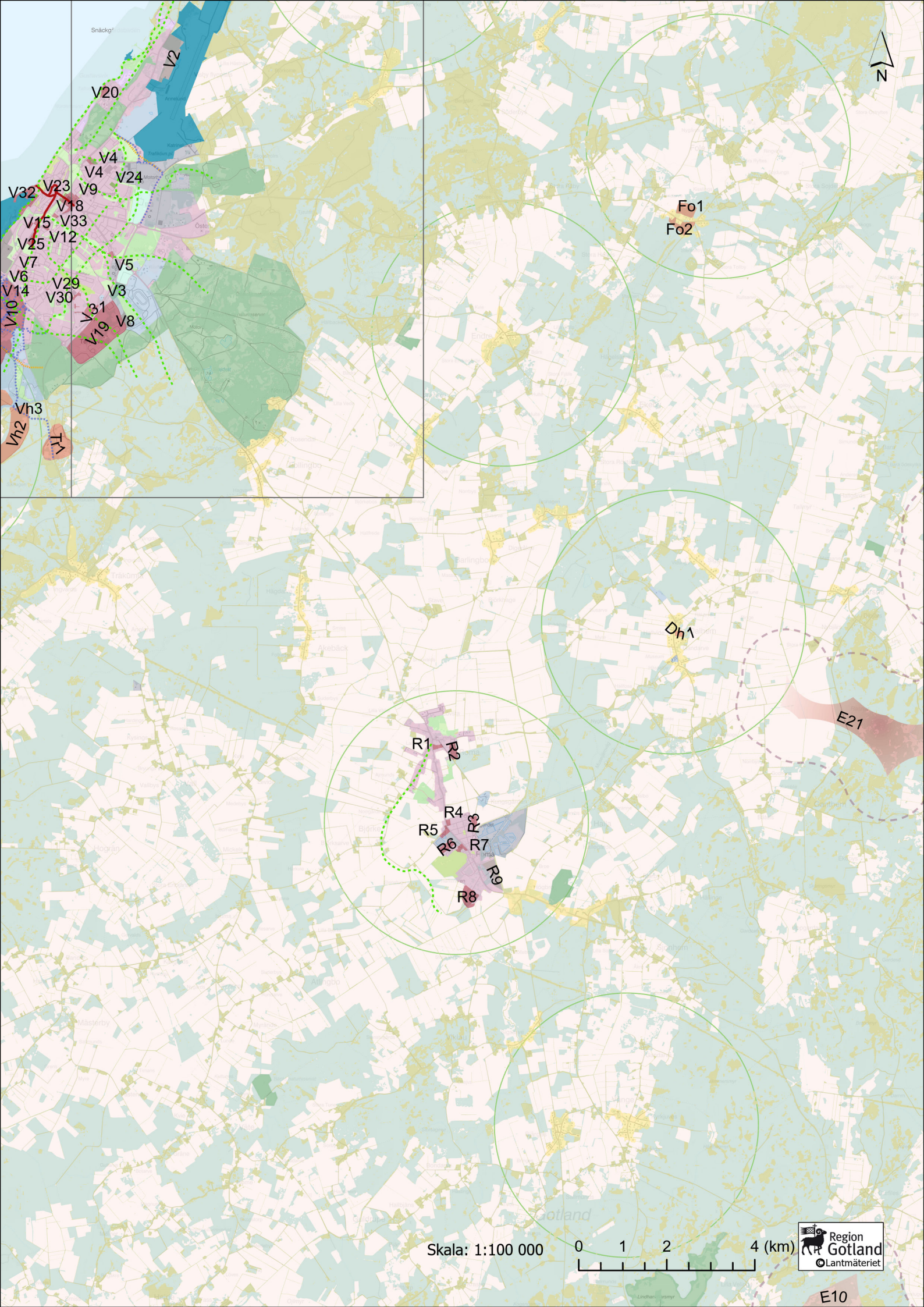
Sa4

1

2

4 (km)





V32 V23 V18 V15 V33 V12 V25 V7 V6 V14 V10 Vh3 Vh2 T1 V20 V2 V4 V4 V24 V9 V5 V3 V31 V19 V8 V29 V30

Fo1
Fo2

R1 R2 R4 R5 R6 R7 R8 R3 R6

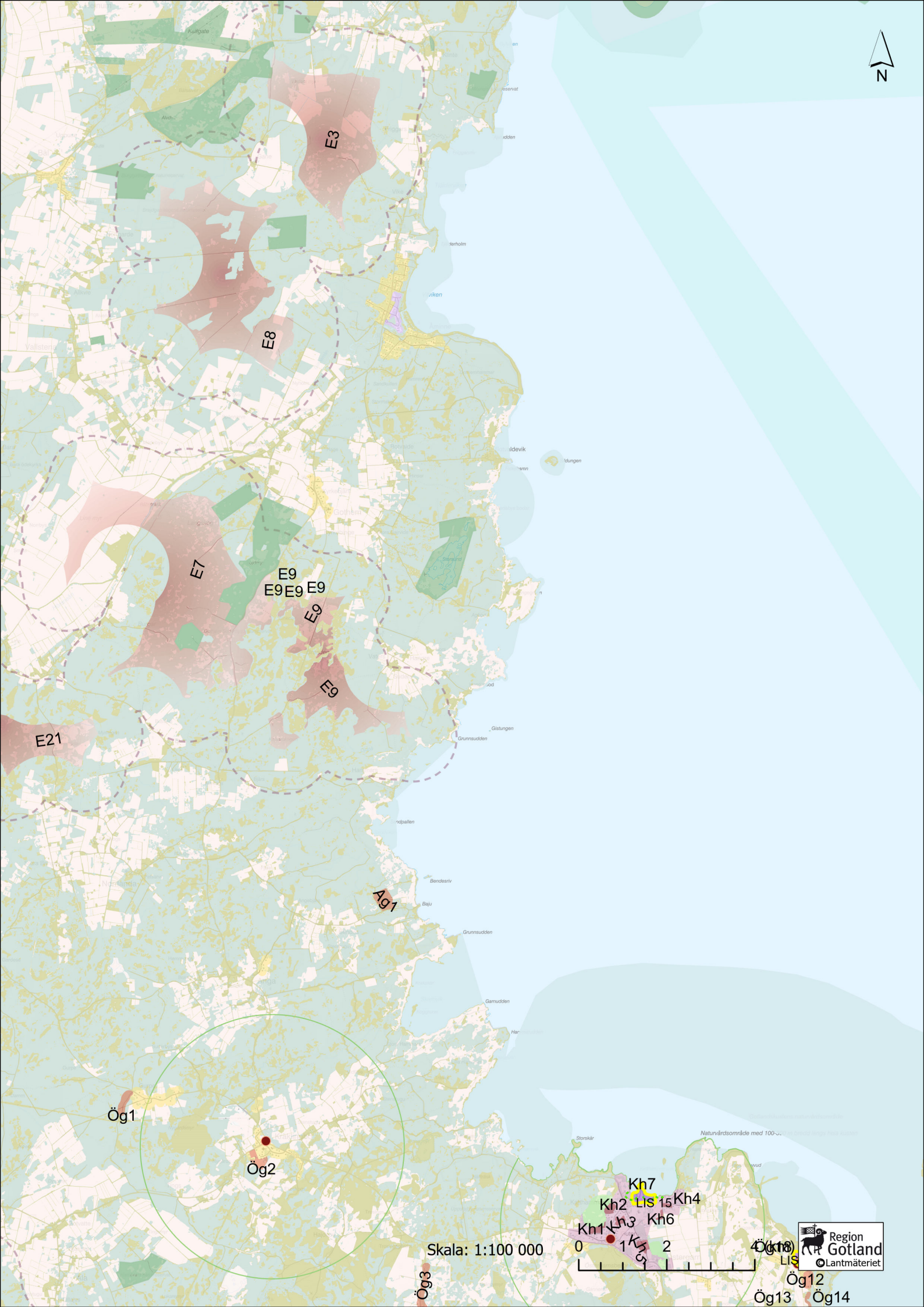
Dh1

E21

Skala: 1:100 000



E10

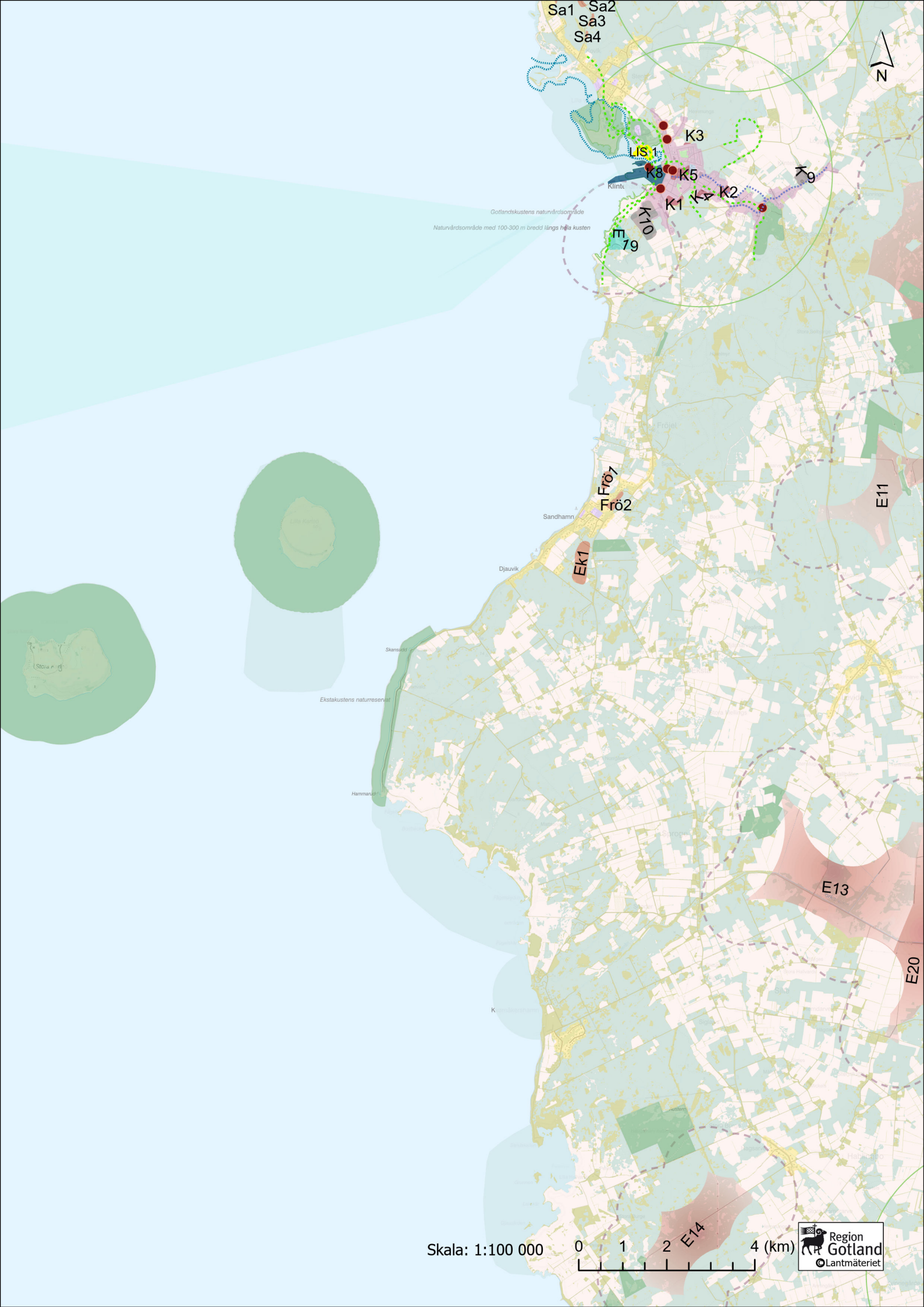


Skala: 1:100 000



Region Gotland
Lantmäteriet

Ög18
LIS
Ög12
Ög13
Ög14



Sa1
Sa2
Sa3
Sa4



Gotlandskustens naturvårdsområde
Naturvårdsområde med 100-300 m bredd längs hela kusten

Lis1
K3
K8
K5
K1
K2

K10

E79

Frö7

Frö2

EK1

E11

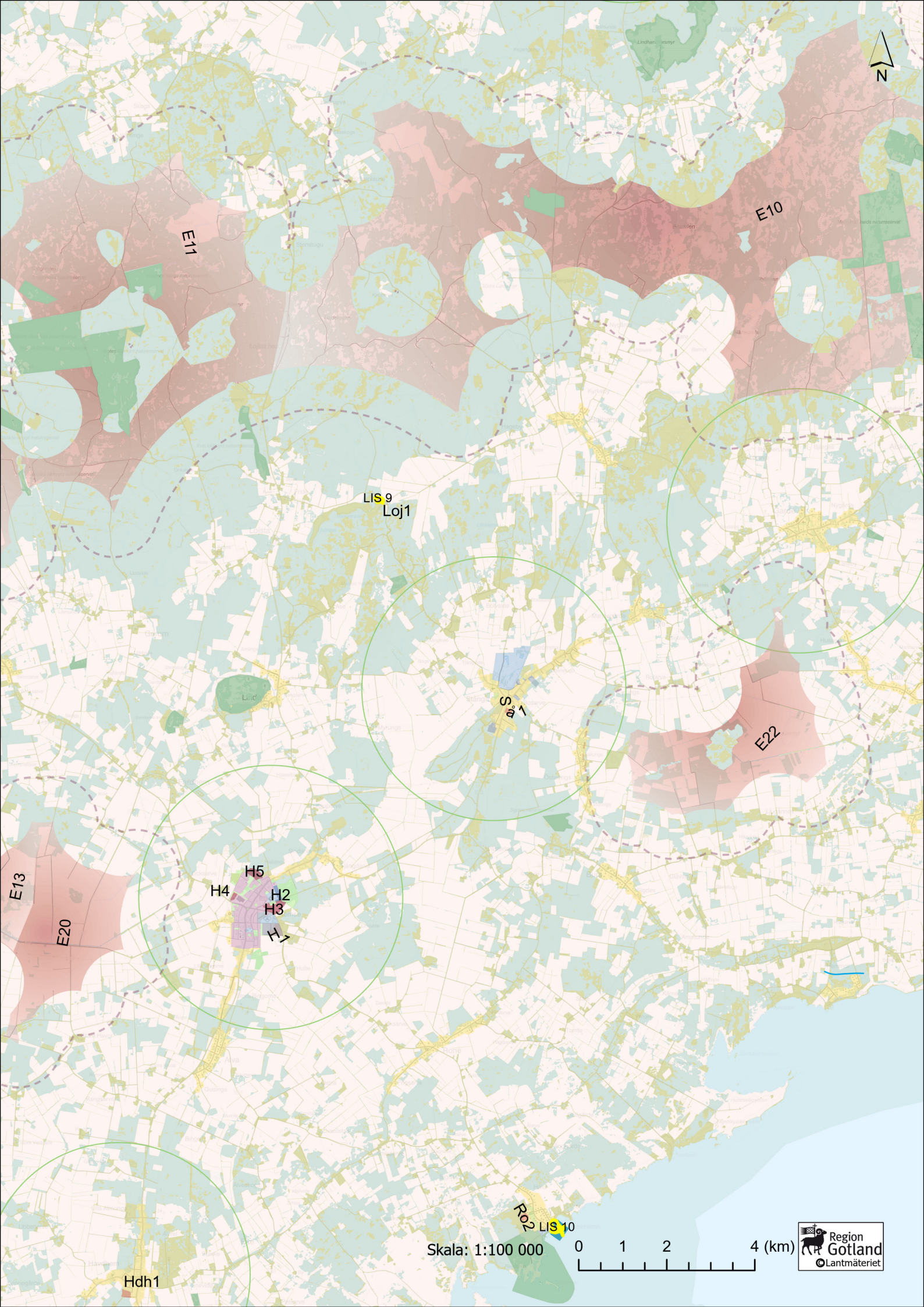
E13

E20

E14

Skala: 1:100 000





E11

E10

Lis9
Loj1

S
a
l

E22

E13

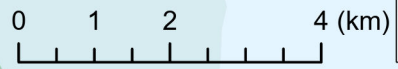
E20

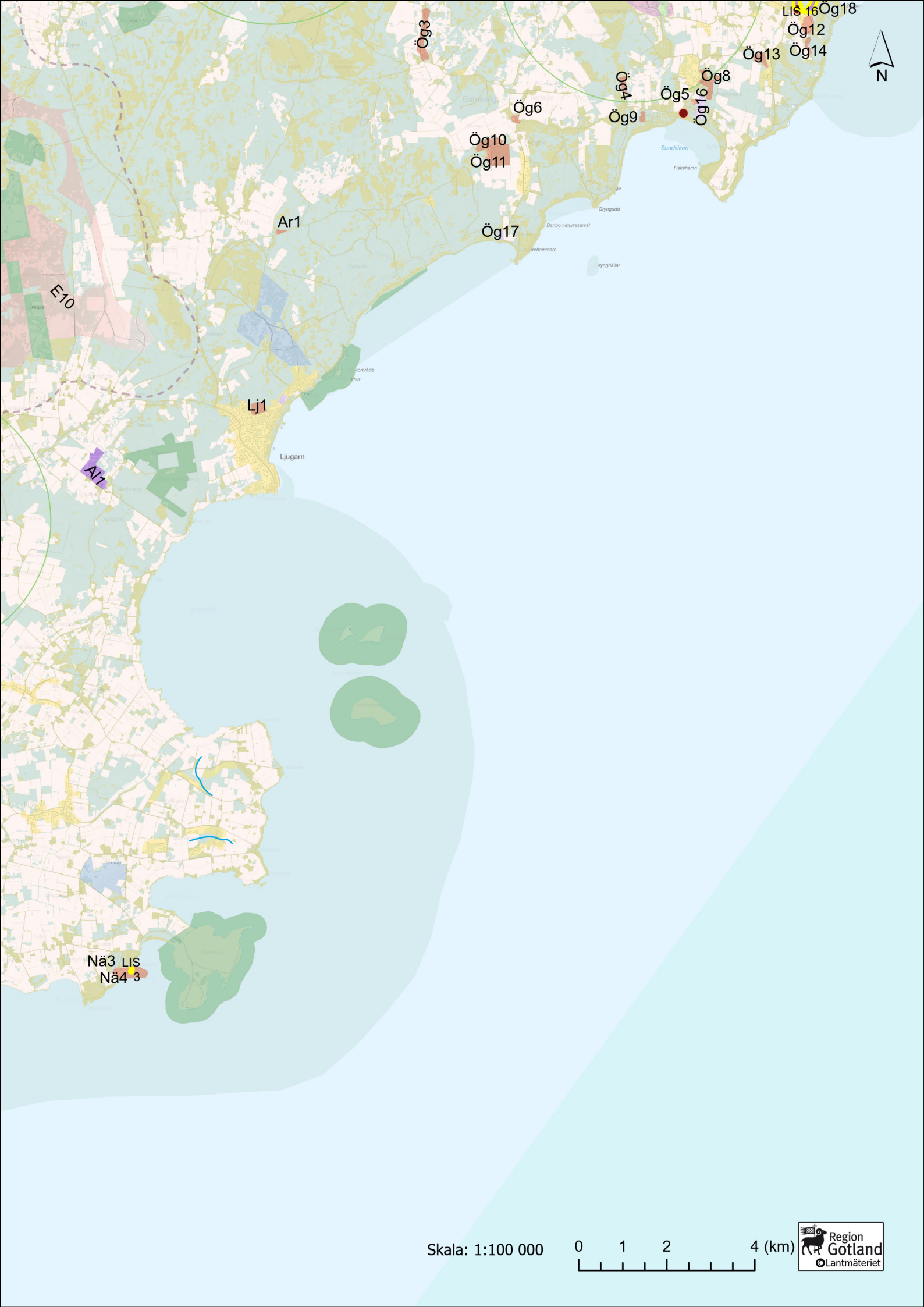
H5
H4
H2
H3
H1

Ros
Lis10

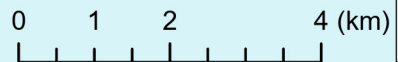
Hdh1

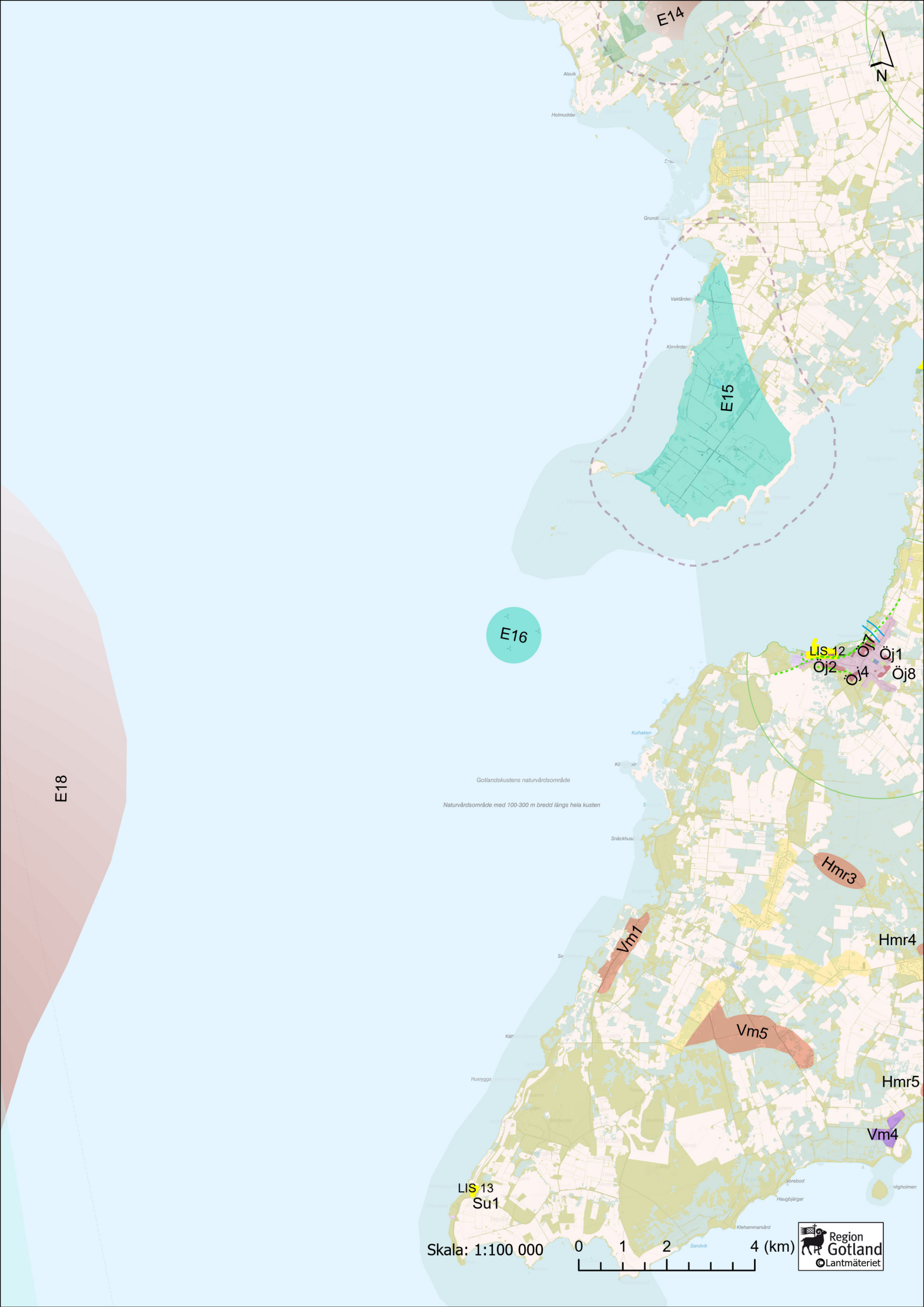
Skala: 1:100 000





Skala: 1:100 000





E18

E14

E15

E16

LIS 12

Öj2

Öj4

Öj1

Öj8

Vm1

Vm5

Vm4

Hmr3

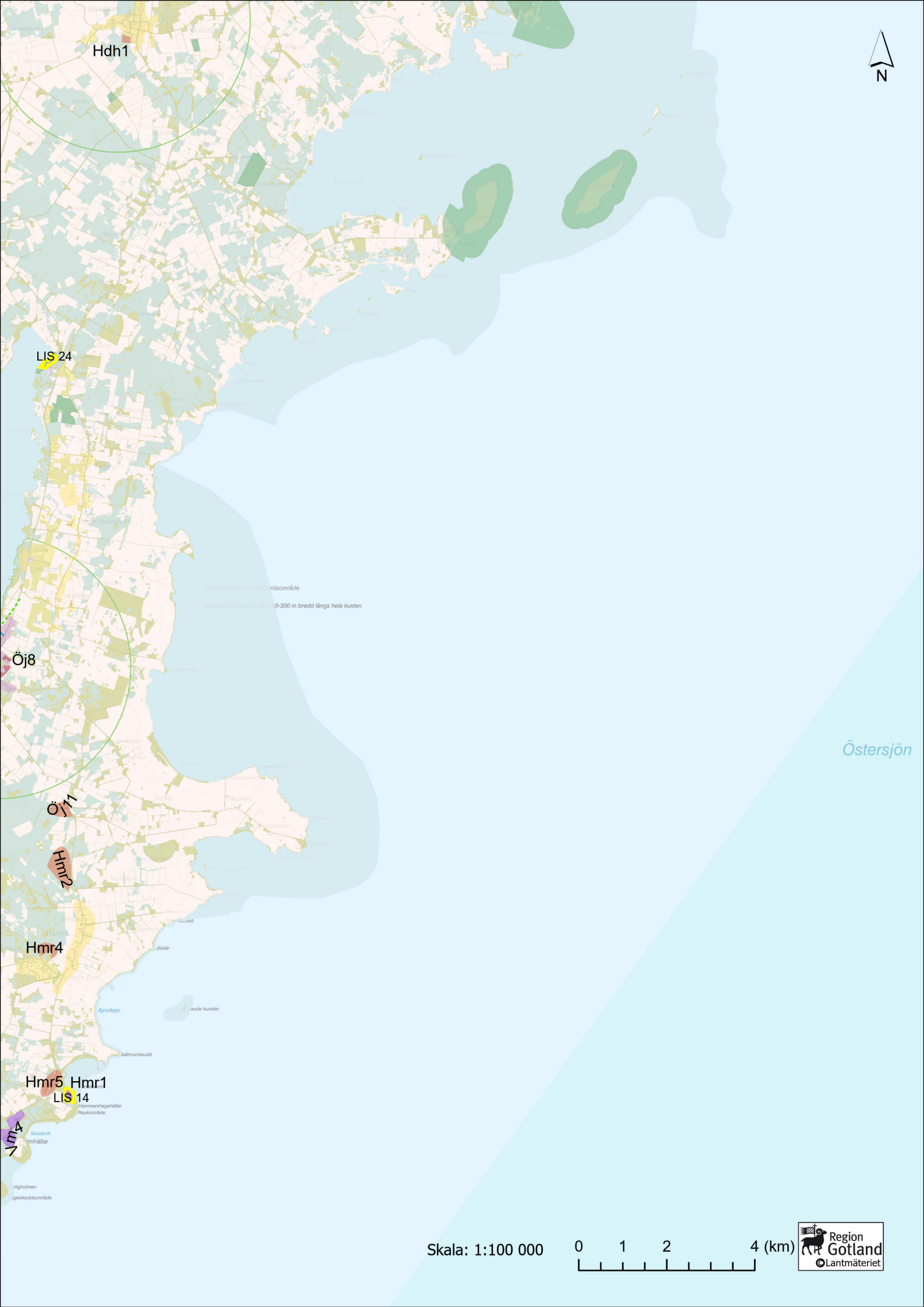
Hmr4

Hmr5

LIS 13
Su1

Skala: 1:100 000





Hdh1

LIS 24

Öj8

Öj1

Hmr2

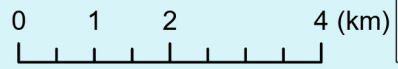
Hmr4

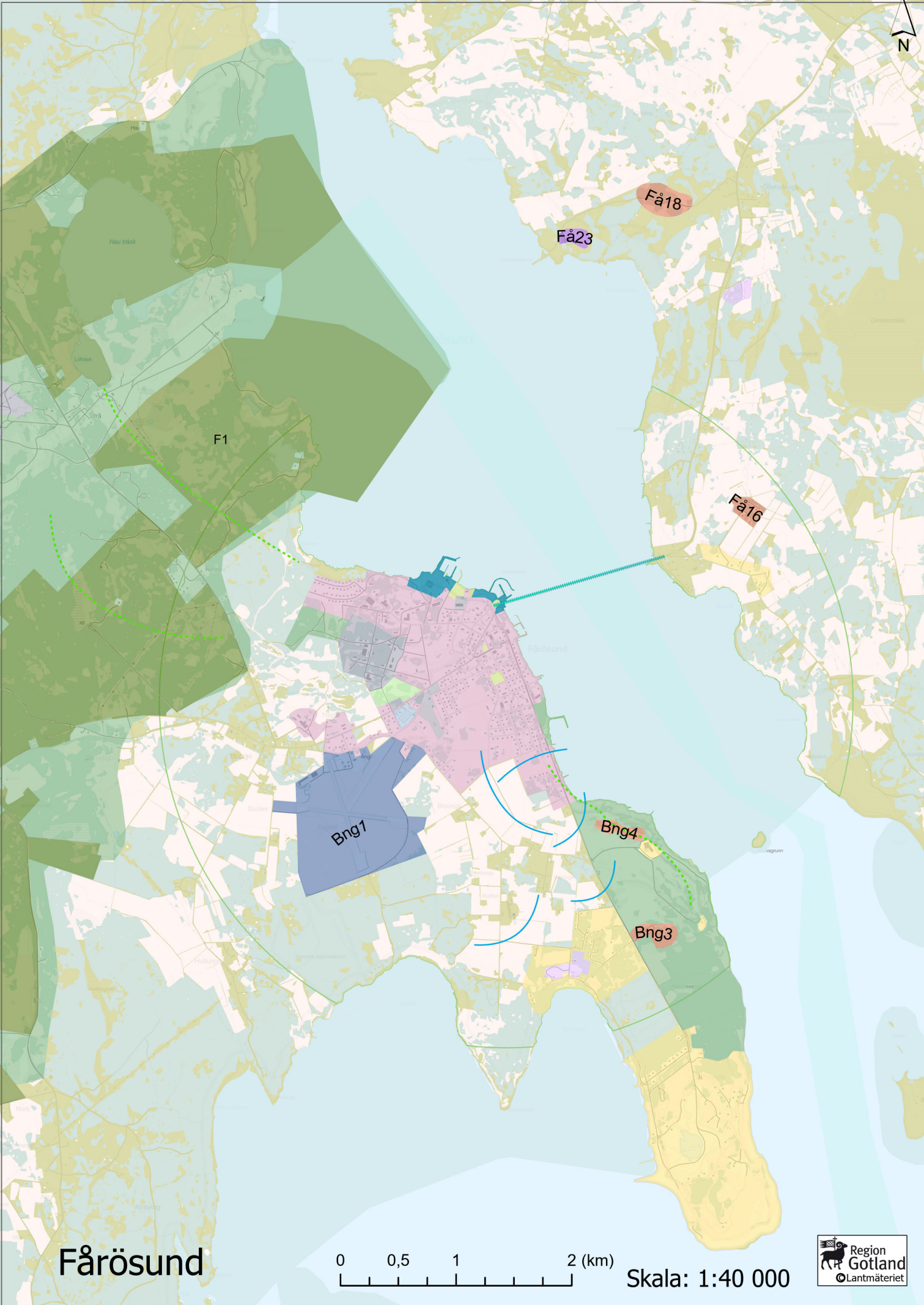
Hmr5 Hmr1
LIS 14

Östersjöskudens rekultiveringsområde
Naturvårdsområde med 10-300 m bredd längs hela kusten

Östersjön

Skala: 1:100 000



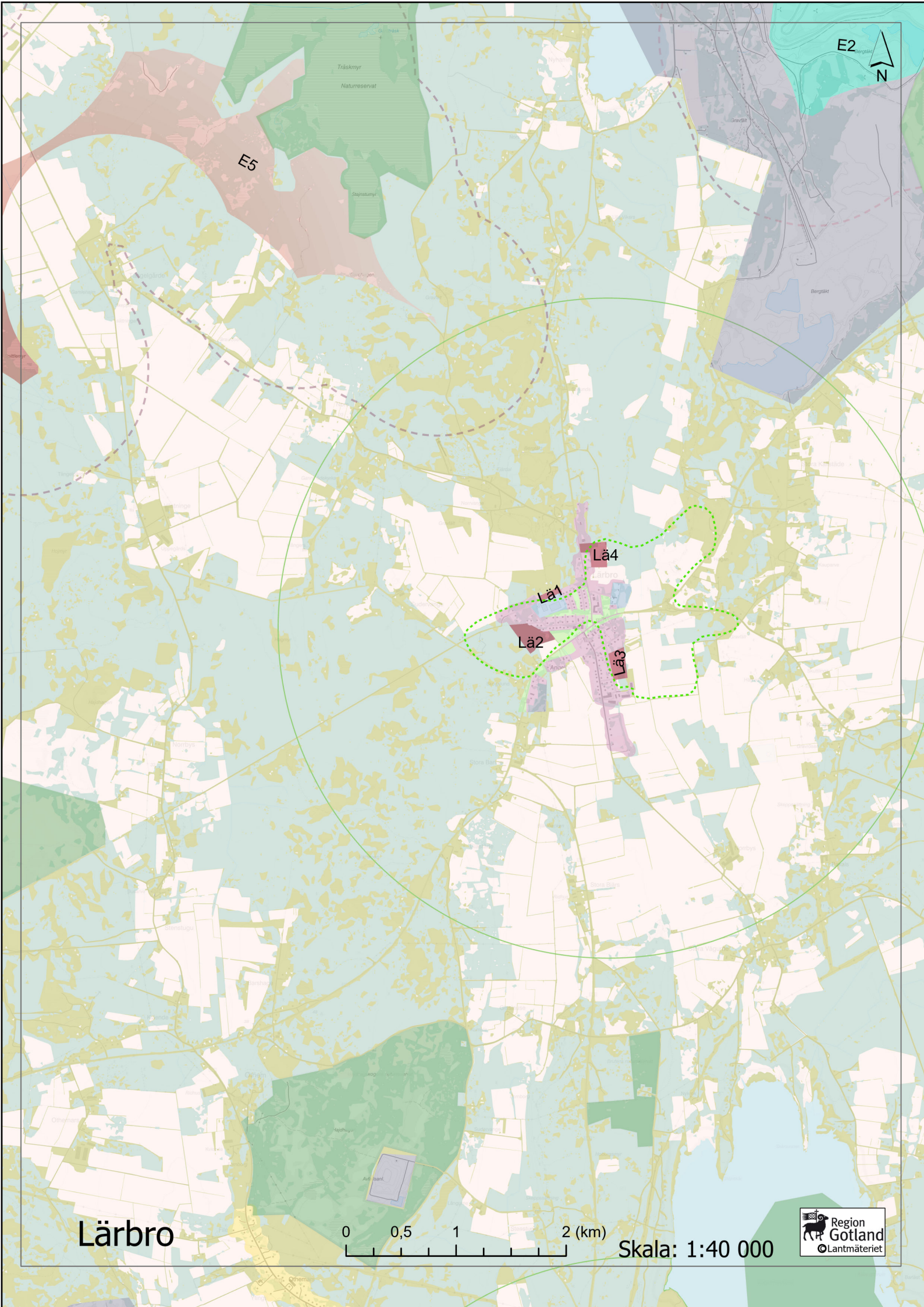


Fårösund



Skala: 1:40 000





E5

E2

Lä4

Lä1

Lä2

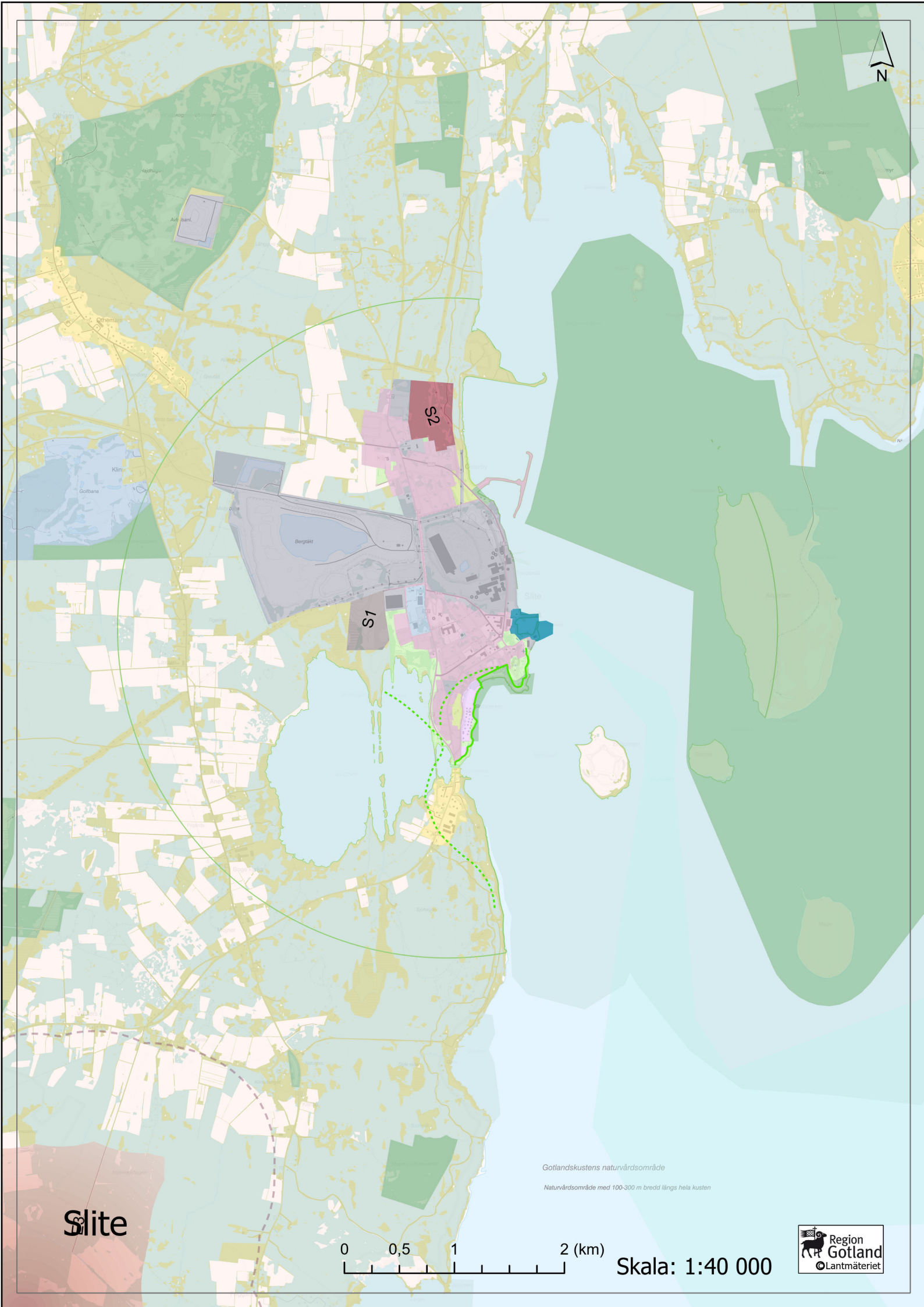
Lä3

Lärbro



Skala: 1:40 000





Slite

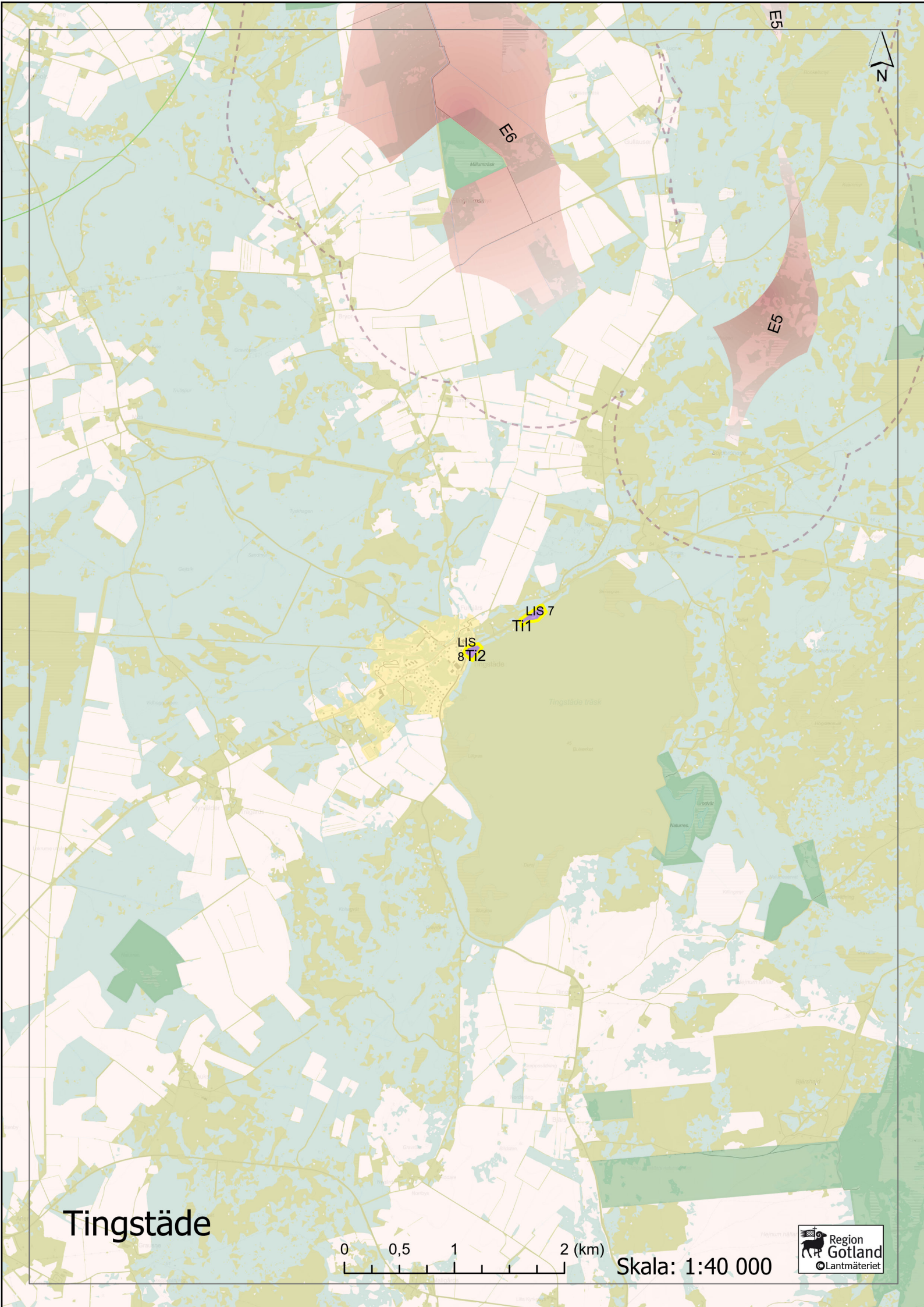
Gotlandskustens naturvårdsområde

Naturvårdsområde med 100-300 m bredd längs hela kusten



Skala: 1:40 000





E5

E6

E7

LIS 7
Ti1

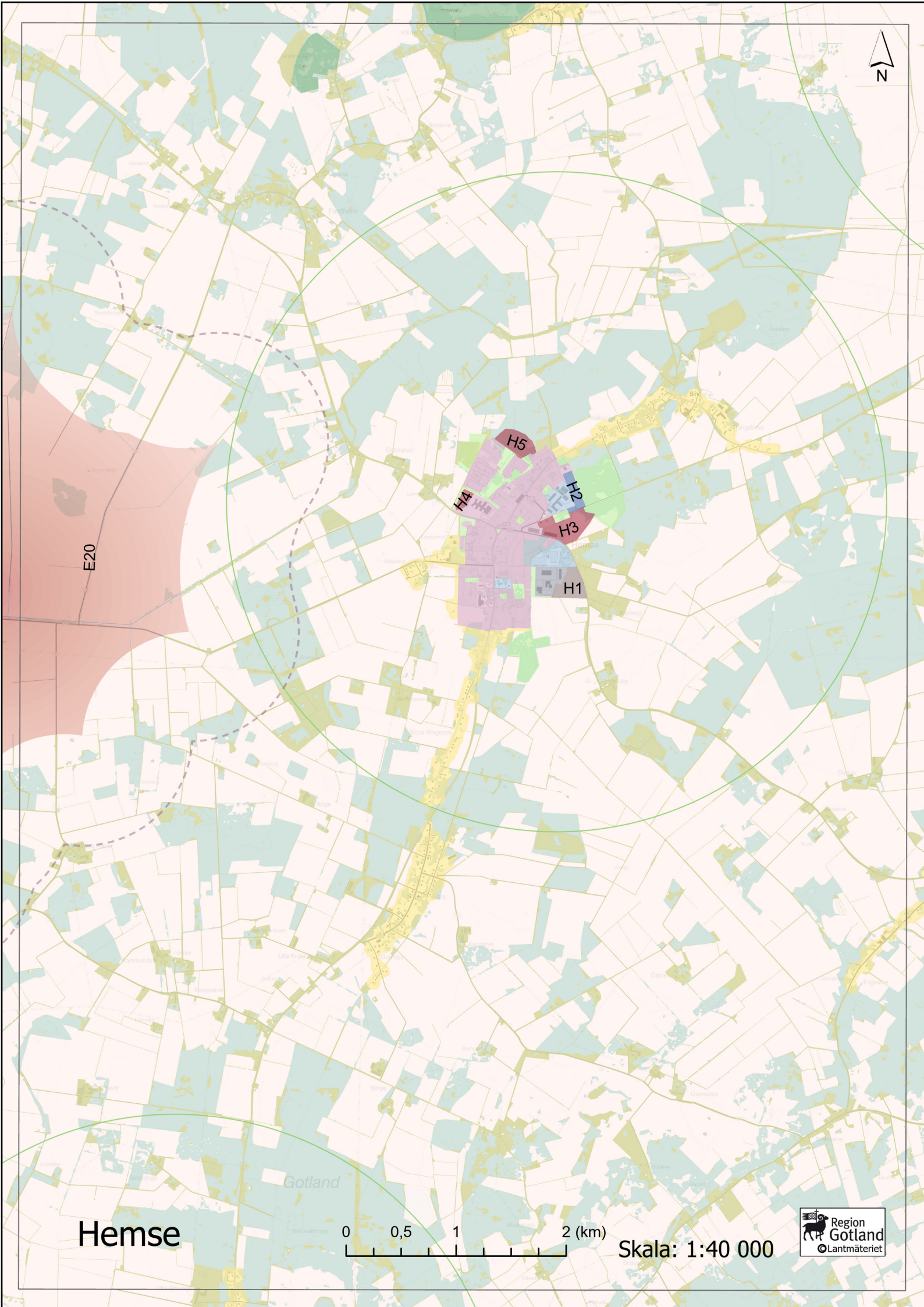
LIS 8
Ti2

Tingstäde

0 0,5 1 2 (km)

Skala: 1:40 000





E20

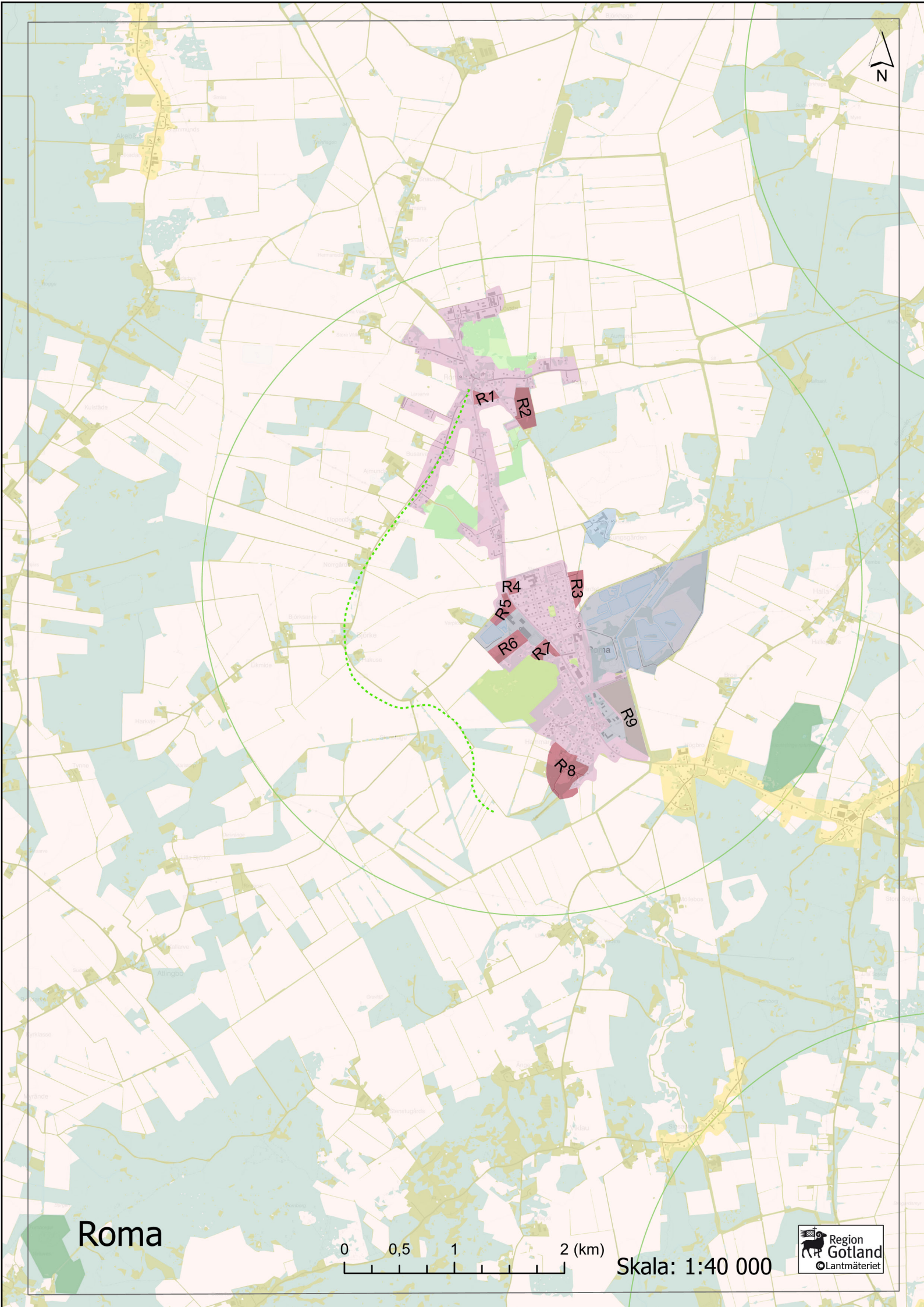
H5
H4
H3
H2
H1

Hemse



Skala: 1:40 000





Roma



Skala: 1:40 000





Sa1

Sa2

Sa3

Sa4

LIS 1

K3

K5

K1

K4

K2

K9

E19

Klintehamn



Skala: 1:40 000





Garnudden

Hammarsvik

Kh2

Kh7
LIS 15

Kh4

Kh3

Kh6

Kh1

Kh5

LIS 16

Ög18

Ög12

Ög14

Ög13

Ög4

Ög8

Ög6

Ög9

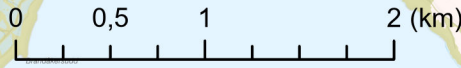
Ög5

Ög16

Ög10

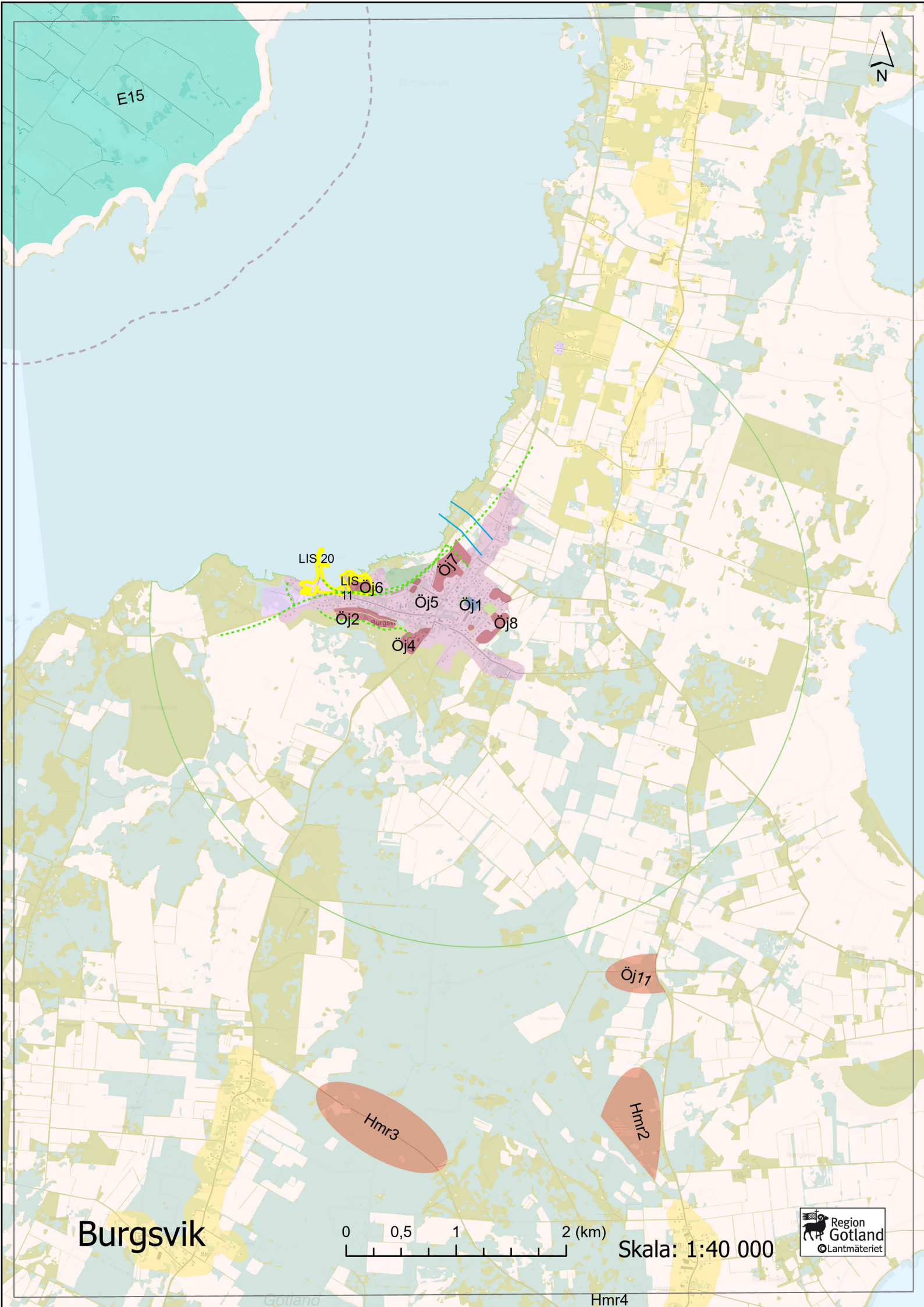
Ög11

Katthammarsvik



Skala: 1:40 000





E15

Burgsviken



LIS 20

LIS 11

Öj6

Öj2

Öj4

Öj5

Öj7

Öj1

Öj8

Öj17

Hmr3

Hmr2

Burgsvik



Skala: 1:40 000



Hmr4

Lunds könt
Lusökönt



Gotlandskustens naturvårdsområde

Naturvårdsområde med 100-300 m bredd längs hela kusten

Nyby

L1

L1

Vsk3

Vsk2

Vsk1

Vsk5

Vsk6

Vsk7

Vsk4

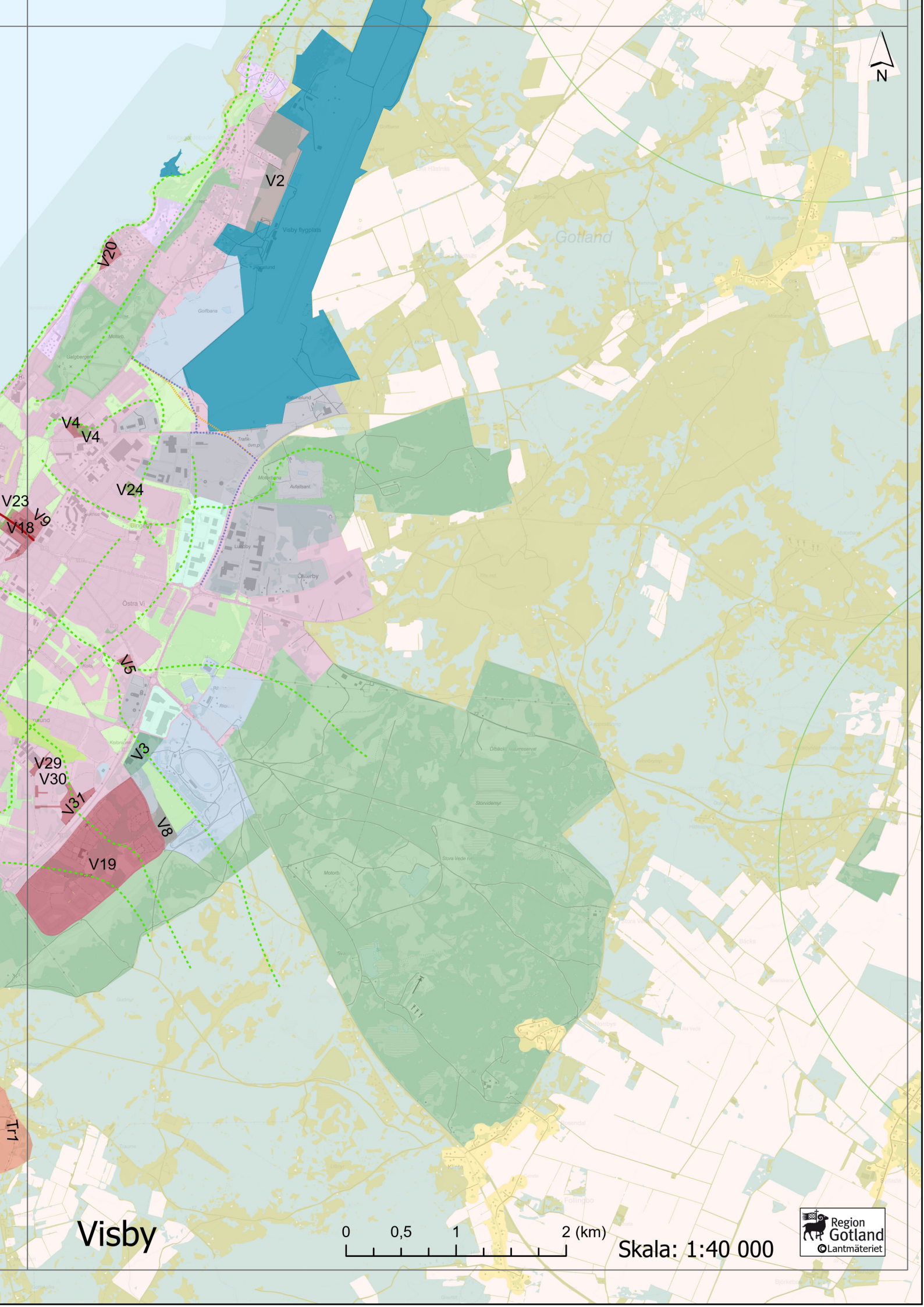
Vsk9

Visby



Skala: 1:40 000



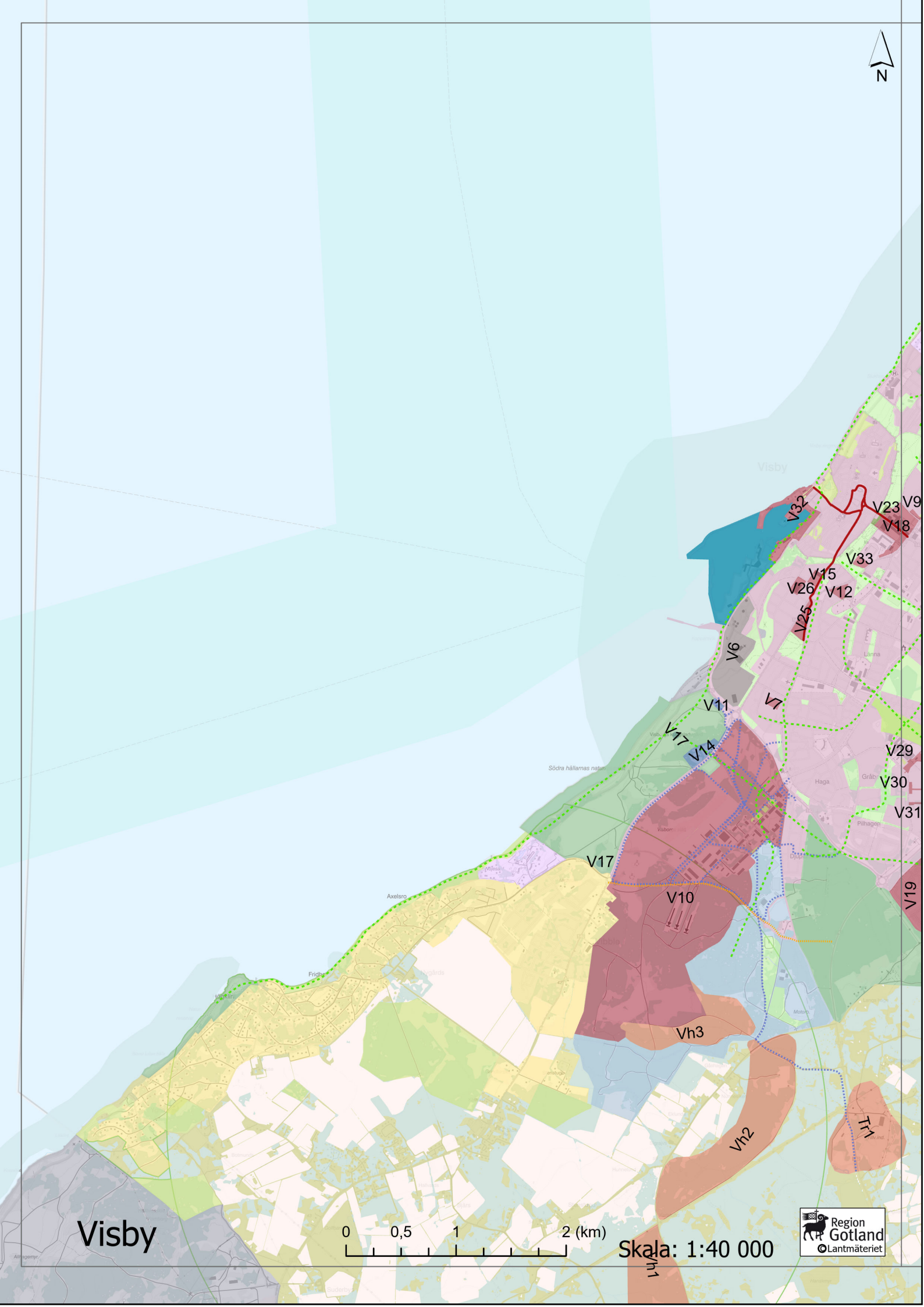


Visby



Skala: 1:40 000





Visby



Skala: 1:40 000



Teckenförklaring

- Grönstråk, Ny
 - Grönstråk, Befintlig
 - Siktvyer, Ny
 - Siktvyer, Befintlig
 - Passage, Ny
 - Paddlingsled, Ny
 - Naturområde, Befintlig
 - Naturområde, Ny
 - Grönområde, Befintlig
 - Gröna ytor, Ny
 - Gröna ytor, Befintlig
 - Extern handel, Ny
 - Extern handel, Befintlig
 - Besöksnäring, Ny
 - Besöksnäring, Befintlig
 - Besöksanläggning, Ny
 - Besöksanläggning, Befintlig
 - Mångfunktionell Bebyggelse, Ny
 - Mångfunktionell Bebyggelse, Befintlig
 - Sammanhängande Bostadsbebyggelse, Befintlig
 - Sammanhängande Bostadsbebyggelse, Ny
 - Verksamheter, Ny
 - Verksamheter, Befintlig
 - Småindustri (ej störande), Befintlig
 - Energiutvinning, Ny
 - Energiutvinning, Befintlig
 - Hänsynsområde vindkraft, Befintlig
 - Väg, Ny
 - Gång- och cykelväg, Ny
 - Fast förbindelse, Ny
 - Huvudstråk i Visby stadskärna, Befintlig
 - Farled, Befintlig
 - Transportinfrastruktur, Ny
 - Transportinfrastruktur, Befintlig
 - Värdefullt havsområde
 - Landsbygdsutveckling i strandnära läge. yta
 - Strandskydd
- Landsbygd
 - Servicenära landsbygd
 - Skogsbruk
 - Jordbruk

Teckenförklaring, bakgrundskarta

-  Kommungräns
-  Strandskydd
-  Befintlig byggnad
-  Fastighetsgräns
-  Huvudgata
-  Kvartersväg
-  Landsväg
-  Landsväg liten
-  Lokalgata liten
-  Småväg
-  Småväg enkel standard
-  Färjeleden - övergripande länk
-  Vattendrag, Befintligt
-  Befintlig sjö/damm