



Bilaga 4 – Områdesbeskrivning av VA-utbyggnadsområden

Bilaga 4 – Områdesbeskrivning av VA-utbyggnadsområden

Inledning

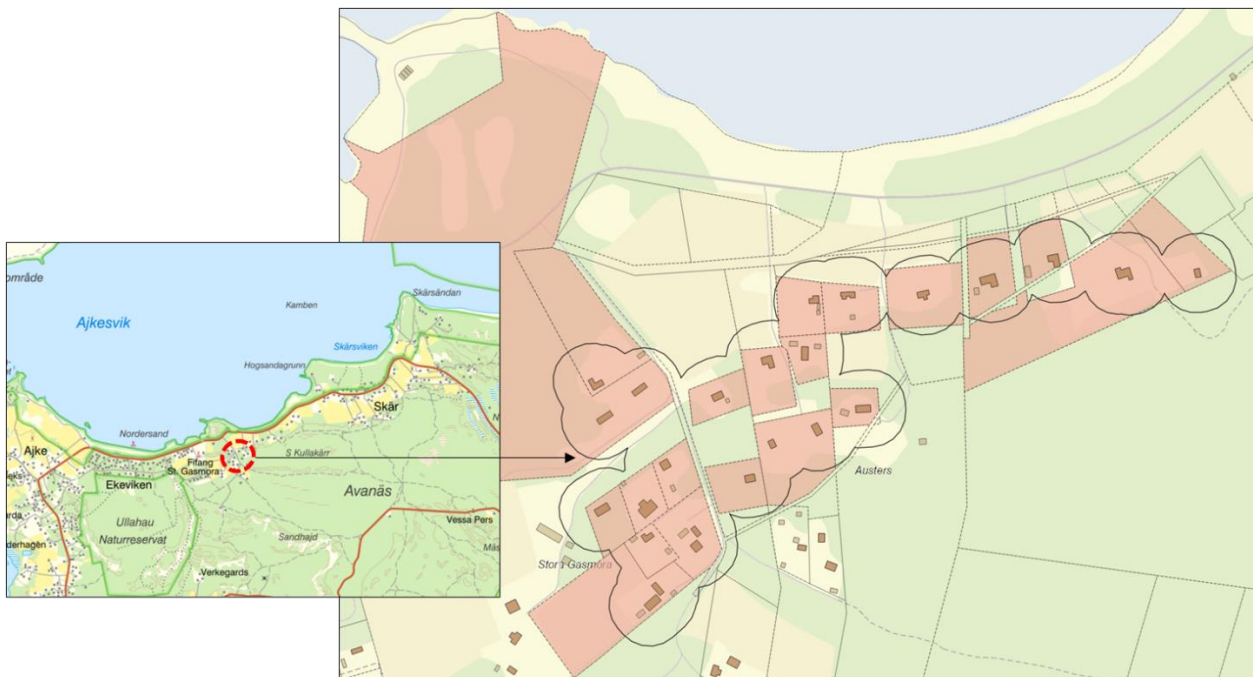
Föreliggande bilaga innehåller omgivningsbeskrivningar av de föreslagna VA-utbyggnadsområden som identifierats i arbetet med vattentjänstplanen. VA-utbyggnadsområdena presenteras med poäng utifrån olika kriterium, vilket är en metod som tagits fram i arbetet med bedömning av behov av allmän VA-utbyggnad. För beskrivning av kriterium och poängsättning mer i detalj, se bilaga 2.

Utbredningen av VA-utbyggnadsområdet har skapats automatiskt i en GIS-analys utifrån förbestämda utsökningskriterier. Vid utbyggnad av allmänt vatten- och avloppsledningsnät till dessa områden kommer inte VA-utbyggnadsområdets utbredning nödvändigtvis utgöra gränsen för verksamhetsområdet för vatten- och spillvattentjänst.

Bilaga 4 – Områdesbeskrivning VA-utbyggnadsområden

Innehåll

Fårö – Fifang	3
Fårö – Ekeviken	4
Fårö – Suderhagen 1	5
Fårö – Suderhagen 2	6
Fårö – Suderhagen 3	7
Fårö – Suderhagen 4	8
Bunge Stucks	9
Hellvi Stengrinde	10
Ardre Vitvär	11

Bilaga 4 – Områdesbeskrivning VA-utbyggnadsområden**Fårö – Fifang**

NUMMER	VA-PLANOMRÅDE	
3	Fårö - Fifang	
Kriterium	Poäng	Kommentar
SAMHÄLLE		
Antal bostadsfastigheter	3	21 fastigheter
Bebyggelsetryck	4	Högt bebyggelsetryck
HÄLSA		
Länsstyrelsens riskbedömning avseende hälsa	4	Stor risk för påverkan på grund- och ytvatten
Bedömning av tillgång till sötvatten	4	Ingen tillgång till sötvatten
MILJÖ		
Länsstyrelsens riskbedömning avseende fosfor (P)	3	Risk för påverkan på enskild grundvattentäkt
Länsstyrelsens riskbedömning avseende kväve (N)	3	Risk för påverkan på enskild grundvattentäkt
RESULTAT	21	Motivering
Förslag till VA-område	VA-utbyggnadsområde	Större sammanhang samt behov av allmän VA-försörjning med hänsyn till människors hälsa och miljö.

ANMÄRKNING

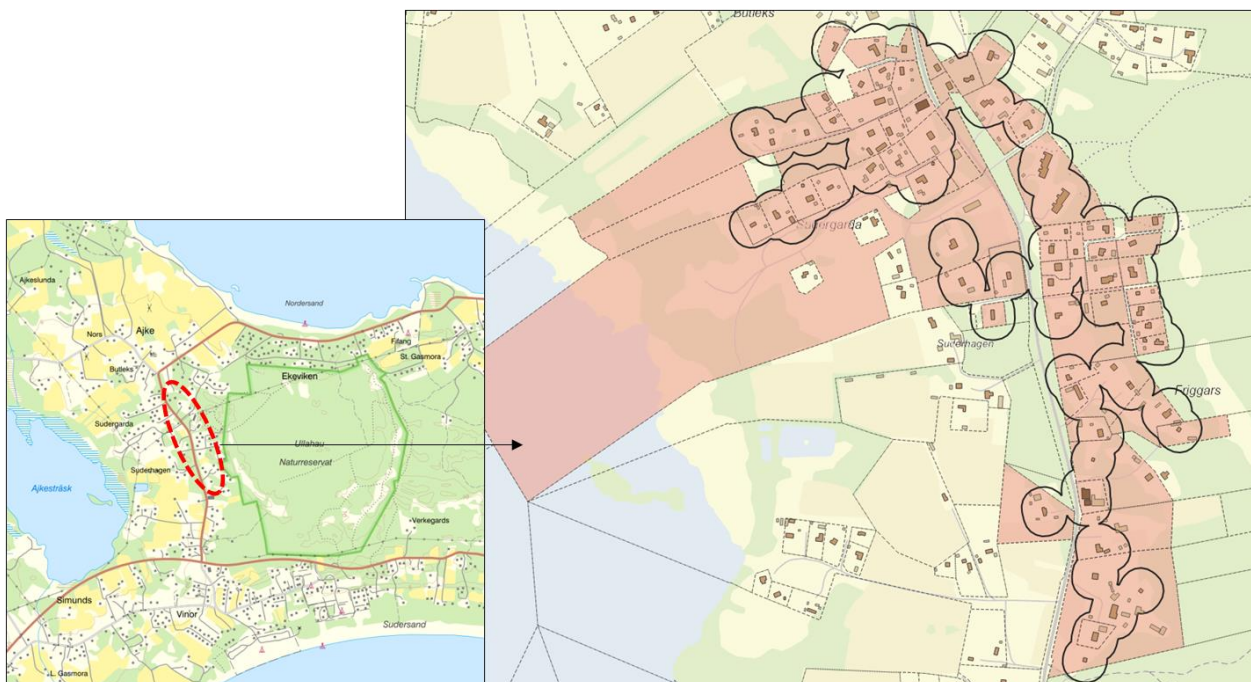
Området ligger i nära anslutning till VA-utbyggnadsområde nummer 4 Fårö – Ekeviken. VA-utbyggnad planerad till 2031–2035.

Bilaga 4 – Områdesbeskrivning VA-utbyggnadsområden**Fårö – Ekeviken**

NUMMER	VA-PLANOMRÅDE	
4	Fårö - Ekeviken	
Kriterium	Poäng	Kommentar
SAMHÄLLE		
Antal bostadsfastigheter	4	74 fastigheter
Bebyggelsetryck	4	Högt bebyggelsetryck
HÄLSA		
Länsstyrelsens riskbedömning avseende hälsa	4	Stor risk för påverkan på grund- och ytvatten
Bedömning av tillgång till sötvatten	3	Låg tillgång till sötvatten
MILJÖ		
Länsstyrelsens riskbedömning avseende fosfor (P)	4	Stor risk för påverkan på enskild grundvattentäkt
Länsstyrelsens riskbedömning avseende kväve (N)	3	Risk för påverkan på enskild grundvattentäkt
RESULTAT	22	Motivering
Förslag till VA-område	VA-utbyggnadsområde	Större sammanhang samt behov av allmän VA-försörjning med hänsyn till människors hälsa och miljö.

ANMÄRKNING

Området ligger i nära anslutning till VA-utbyggnadsområde nummer 3 Fårö – Fifang och resterade områden med nummer 4. VA-utbyggnad planerad till 2031–2036.

Bilaga 4 – Områdesbeskrivning VA-utbyggnadsområden**Fårö – Suderhagen 1**

NUMMER	VA-PLANOMRÅDE	
4	Fårö – Suderhagen 1	
Kriterium	Poäng	Kommentar
SAMHÄLLE		
Antal bostadsfastigheter	4	61 fastigheter
Bebyggelsetryck	3	Medel bebyggelsetryck
HÄLSA		
Länsstyrelsens riskbedömning avseende hälsa	4	Stor risk för påverkan på grund- och ytvatten
Bedömning av tillgång till sötvatten	3	Låg tillgång till sötvatten
MILJÖ		
Länsstyrelsens riskbedömning avseende fosfor (P)	1	Väldigt liten risk för påverkan på enskild grundvattentäkt
Länsstyrelsens riskbedömning avseende kväve (N)	4	Stor risk för påverkan på enskild grundvattentäkt
RESULTAT	22	Motivering
Förslag till VA-område	VA-utbyggnadsområde	Större sammanhang samt behov av allmän VA-försörjning med hänsyn till människors hälsa och miljö.
ANMÄRKNING		
Området ligger i nära anslutning till övriga VA-utbyggnadsområden nummer 4. VA-utbyggnad planerad till 2031–2037.		

Bilaga 4 – Områdesbeskrivning VA-utbyggnadsområden**Fårö – Suderhagen 2**

NUMMER	VA-PLANOMRÅDE	
4	Fårö – Suderhagen 2	
Kriterium	Poäng	Kommentar
SAMHÄLLE		
Antal bostadsfastigheter	1	6 fastigheter
Bebyggelsetryck	2	Mindre bebyggelsetryck
HÄLSA		
Länsstyrelsens riskbedömning avseende hälsa	4	Stor risk för påverkan på grund- och ytvatten
Bedömning av tillgång till sötvatten	3	Låg tillgång till sötvatten
MILJÖ		
Länsstyrelsens riskbedömning avseende fosfor (P)	1	Väldigt liten risk för påverkan på enskild grundvattentäkt
Länsstyrelsens riskbedömning avseende kväve (N)	4	Stor risk för påverkan på enskild grundvattentäkt
RESULTAT	15	Motivering
Förslag till VA-område	VA-utbyggnadsområde	Större sammanhang samt behov av allmän VA-försörjning med hänsyn till människors hälsa och miljö.

ANMÄRKNING

Området ligger i nära anslutning till övriga VA-utbyggnadsområden nummer 4. VA-utbyggnad planerad till 2031–2038.

Bilaga 4 – Områdesbeskrivning VA-utbyggnadsområden**Fårö – Suderhagen 3**

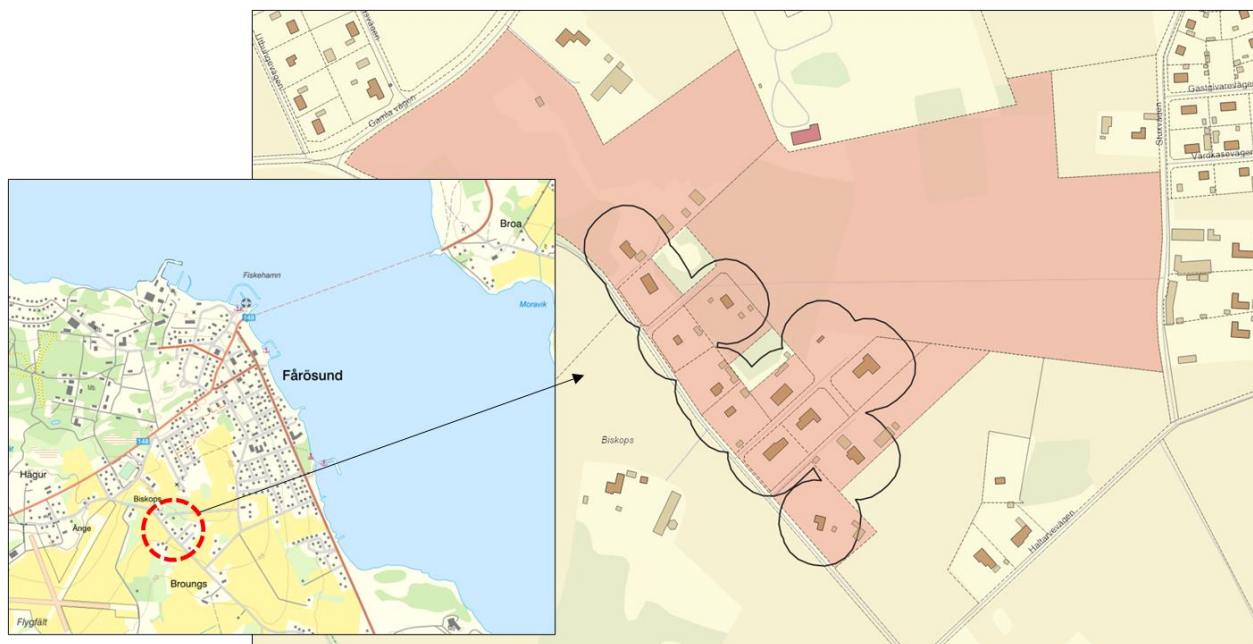
NUMMER	VA-PLANOMRÅDE	
4	Fårö – Suderhagen 3	
Kriterium	Poäng	Kommentar
SAMHÄLLE		
Antal bostadsfastigheter	2	15 fastigheter
Bebyggelsetryck	3	Medel bebyggelsetryck
HÄLSA		
Länsstyrelsens riskbedömning avseende hälsa	4	Stor risk för påverkan på grund- och ytvatten
Bedömning av tillgång till sötvatten	3	Låg tillgång till sötvatten
MILJÖ		
Länsstyrelsens riskbedömning avseende fosfor (P)	1	Väldigt liten risk för påverkan på enskild grundvattentäkt
Länsstyrelsens riskbedömning avseende kväve (N)	4	Stor risk för påverkan på enskild grundvattentäkt
RESULTAT	17	Motivering
Förslag till VA-område	VA-utbyggnadsområde	Större sammanhang samt behov av allmän VA-försörjning med hänsyn till människors hälsa och miljö.

ANMÄRKNING

Området ligger i nära anslutning till övriga VA-utbyggnadsområden nummer 4. VA-utbyggnad planerad till 2031–2039.

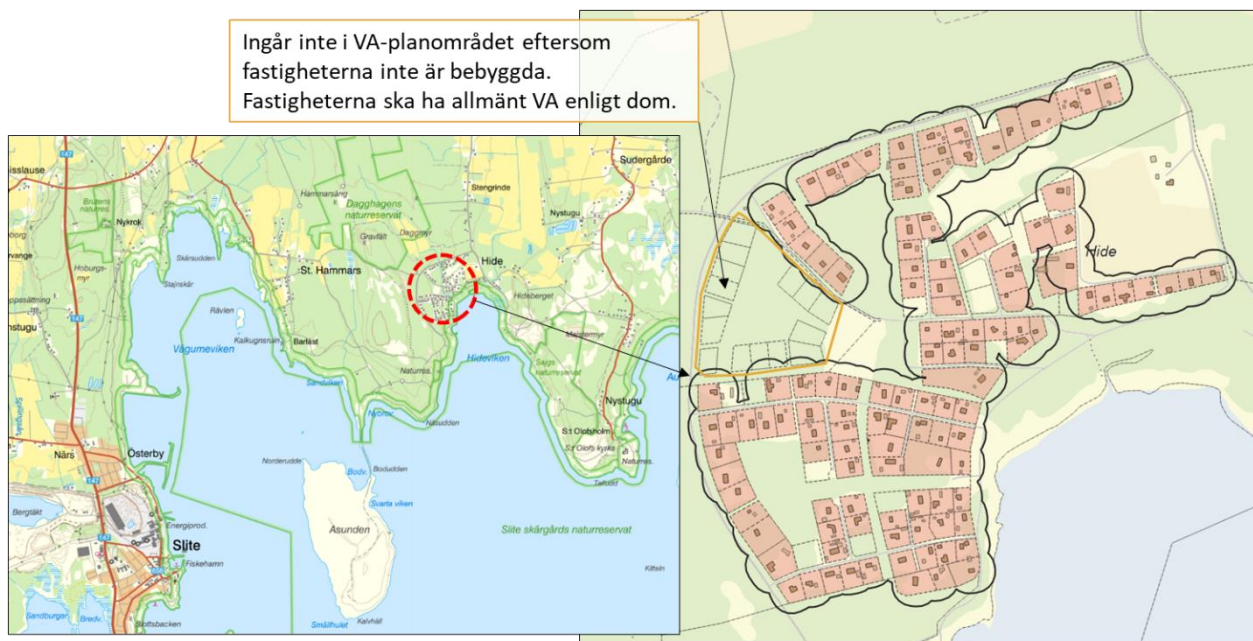
Bilaga 4 – Områdesbeskrivning VA-utbyggnadsområden**Fårö – Suderhagen 4**

NUMMER	VA-PLANOMRÅDE	
4	Fårö – Suderhagen 4	
Kriterium	Poäng	Kommentar
SAMHÄLLE		
Antal bostadsfastigheter	2	14 fastigheter
Bebyggelsestryck	3	Medel bebyggelsestryck
HÄLSA		
Länsstyrelsens riskbedömning avseende hälsa	4	Stor risk för påverkan på grund- och ytvatten
Bedömning av tillgång till sötvatten	3	Låg tillgång till sötvatten
MILJÖ		
Länsstyrelsens riskbedömning avseende fosfor (P)	1	Väldigt liten risk för påverkan på enskild grundvattentäkt
Länsstyrelsens riskbedömning avseende kväve (N)	4	Stor risk för påverkan på enskild grundvattentäkt
RESULTAT	17	Motivering
Förslag till VA-område	VA-utbyggnadsområde	Större sammanhang samt behov av allmän VA-försörjning med hänsyn till människors hälsa och miljö.
ANMÄRKNING		
Området ligger i nära anslutning till övriga VA-utbyggnadsområden nummer 4. VA-utbyggnad planerad till 2031–2040.		

Bilaga 4 – Områdesbeskrivning VA-utbyggnadsområden**Bunge Stucks**

NUMMER	VA-PLANOMRÅDE	
13	Bunge Stucks	
Kriterium	Poäng	Kommentar
SAMHÄLLE		
Antal bostadsfastigheter	2	13 fastigheter
Bebyggelsetryck	3	Medel bebyggelsetryck
HÄLSA		
Länsstyrelsens riskbedömning avseende hälsa	1	Väldigt liten risk för påverkan på grund- och ytvatten
Bedömning av tillgång till sötvatten	2	God tillgång till sötvatten
MILJÖ		
Länsstyrelsens riskbedömning avseende fosfor (P)	2	Liten risk för påverkan på enskild grundvattentäkt
Länsstyrelsens riskbedömning avseende kväve (N)	2	Liten risk för påverkan på enskild grundvattentäkt
RESULTAT	12	Motivering
Förslag till VA-område	VA-utbyggnadsområde	Allmän VA-utbyggnad planerad. Större sammanhang samt behov av allmän VA-försörjning med hänsyn till människors hälsa och miljö.
ANMÄRKNING		

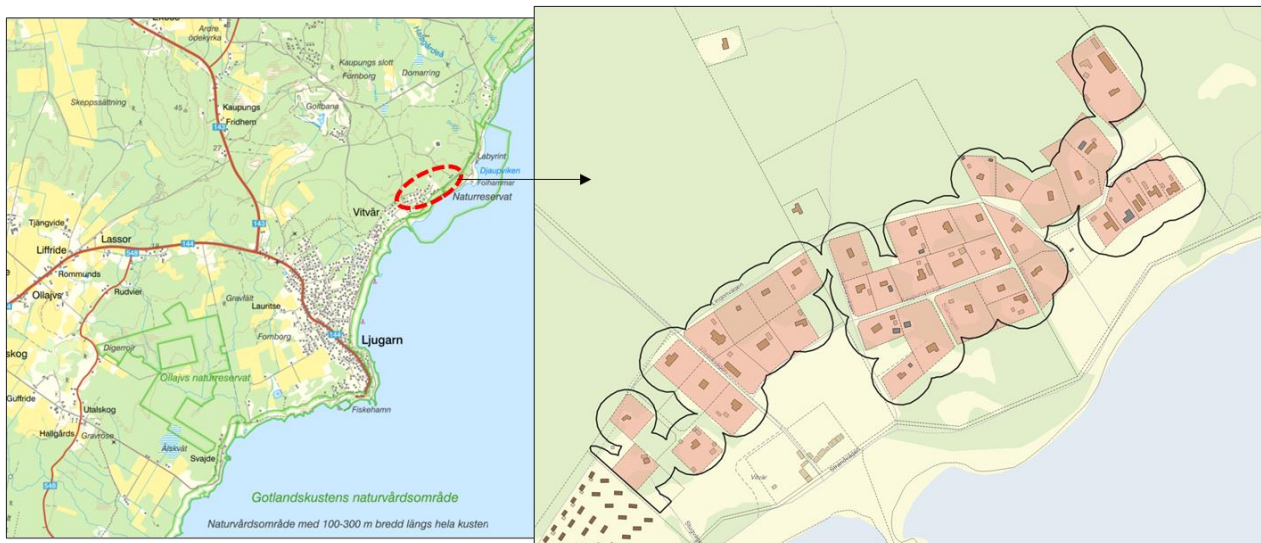
Allmän VA-utbyggnad planerad till 2024–2026.

Bilaga 4 – Områdesbeskrivning VA-utbyggnadsområden**Hellvi Stengrinde**

NUMMER	VA-PLANOMRÅDE	
27	Hellvi Stengrinde	
Kriterium	Poäng	Kommentar
SAMHÄLLE		
Antal bostadsfastigheter	4	120 fastigheter
Bebyggelsetryck	4	Högt bebyggelsetryck
HÄLSA		
Länsstyrelsens riskbedömning avseende hälsa	4	Stor risk för påverkan på grund- och ytvatten
Bedömning av tillgång till sötvatten	3	Låg tillgång till sötvatten
MILJÖ		
Länsstyrelsens riskbedömning avseende fosfor (P)	4	Stor risk för påverkan på enskild grundvattentäkt
Länsstyrelsens riskbedömning avseende kväve (N)	4	Stor risk för påverkan på enskild grundvattentäkt
RESULTAT	23	Motivering
Förslag till VA-område	VA-utbyggnadsområde	Allmän VA-utbyggnad planerad. Större sammanhang samt behov av allmän VA-försörjning med hänsyn till människors hälsa och miljö.
ANMÄRKNING		

Enligt dom M2174-19 så ska Region Gotland:

- Avgränsa och fastställa verksamhetsområde för allmänna vatten- och spillvattentjänster för fastigheter inom ett verksamhetsområde som ska omfatta minst detaljplanerna 09-HEL-286, 09-HEL-326 och 09-HEL-258 samt
- Senast år 2028 (2028-12-31) tillgodose behovet av vattentjänster inom verksamhetsområdet.

Bilaga 4 – Områdesbeskrivning VA-utbyggnadsområden**Ardre Vitvär**

NUMMER	VA-PLANOMRÅDE	
83	Ardre Vitvär	
Kriterium	Poäng	Kommentar
SAMHÄLLE		
Antal bostadsfastigheter	4	41 fastigheter
Bebyggelsetryck	4	Högt bebyggelsetryck
HÄLSA		
Länsstyrelsens riskbedömning avseende hälsa	1	Väldigt liten risk för påverkan på grund- och ytvatten
Bedömning av tillgång till sötvatten	4	Ingen tillgång till sötvatten
MILJÖ		
Länsstyrelsens riskbedömning avseende fosfor (P)	1	Väldigt liten risk för påverkan på enskild grundvattentäkt
Länsstyrelsens riskbedömning avseende kväve (N)	1	Väldigt liten risk för påverkan på enskild grundvattentäkt
RESULTAT	15	Motivering
Förslag till VA-område	VA-utbyggnadsområde	Allmän VA-utbyggnad planerad. Större sammanhang samt behov av allmän VA-försörjning med hänsyn till människors hälsa och miljö.
ANMÄRKNING		

Allmän VA-utbyggnad planerad till 2024–2026.